

**UCHWAŁA NR XVII/105/16**  
**RADY MIEJSKIEJ W DOBIEGNIEWIE**  
**z dnia 28 kwietnia 2016 r.**

**w sprawie oceny aktualności Studium uwarunkowań i kierunków zagospodarowania przestrzennego gminy Dobiegniew oraz miejscowych planów zagospodarowania przestrzennego, obowiązujących na terenie gminy Dobiegniew.**

Na podstawie art. 18 ust. 2 pkt 15 ustawy z dnia 8 marca 1990 r. o samorządzie gminnym (t.j. Dz. U. z 2016 r., poz. 446) oraz art. 32 ust. 2 i ust. 3 ustawy z dnia 27 marca 2003 r. o planowaniu i zagospodarowaniu przestrzennym (t.j. Dz. U. z 2015 r., poz. 199 z późn. zm.) Rada Miejska w Dobiegniewie uchwala, co następuje:

**§1.** Przyjmuje się przedłożoną przez Burmistrza Dobiegniewa ocenę aktualności Studium uwarunkowań i kierunków zagospodarowania przestrzennego gminy Dobiegniew oraz miejscowych planów zagospodarowania przestrzennego obowiązujących na terenie gminy Dobiegniew, stanowiącą załącznik Nr 1 do niniejszej uchwały wraz z dwoma załącznikami graficznymi, stanowiącymi załączniki Nr 2 i Nr 3 do niniejszej uchwały.

**§2.** Uznaje się za częściowo nieaktualne Studium uwarunkowań i kierunków zagospodarowania gminy Dobiegniew (Uchwała nr XLIV/266/14 z dnia 28 stycznia 2014 r.), w zakresie zmian Ustawy o planowaniu i zagospodarowaniu przestrzennym, wprowadzonych po uchwaleniu powyższego Studium.

**§3.** Uznaje się za częściowo nieaktualne i wymagające zmian, miejscowe plany zagospodarowania przestrzennego wskazane w załączniku Nr 1 do niniejszej Uchwały.

**§4.** Rada Miejska w Dobiegniewie w miarę potrzeb, odrębnymi uchwałami przystąpi do sporządzenia Studium uwarunkowań i kierunków zagospodarowania przestrzennego oraz miejscowych planów zagospodarowania przestrzennego lub ich zmian.

**§5.** Wykonanie niniejszej uchwały powierza się Burmistrzowi Dobiegniewa.

**§6.** Uchwała wchodzi w życie z dniem podjęcia.

**PRZEWODNICZĄCY**  
**RADY MIEJSKIEJ**  
w Dobiegniewie  
*Marek Kowalczyk*  
**inż. Marek Kowalczyk**

Załącznik Nr 1 do Uchwały Nr XVII/105/16  
Rady Miejskiej w Dobiegniewie  
z dnia 28 kwietnia 2016 r.



## **OCENA AKTUALNOŚCI**

**STUDIUM UWARUNKOWAŃ I KIERUNKÓW ZAGOSPODAROWANIA  
PRZESTRZENNEGO GMINY DOBIEGNIEW ORAZ MIEJSCOWYCH PLANÓW  
ZAGOSPODAROWANIA PRZESTRZENNEGO OBOWIĄZUJĄCYCH NA TERENIE  
GMINY DOBIEGNIEW**

Opracowanie wykonano na zlecenie

**Gminy Dobiegniew**

przez

**Zespół autorski:**

**mgr inż. Grzegorz Kołosionek Z-545 – główny projektant**

**mgr inż. Ewelina Leśniewska**

**mgr inż. Sylwia Krężel**

## Spis treści:

<b>1. Wprowadzenie .....</b>	<b>5</b>
1.1 Podstawa prawna opracowania i cel opracowania .....	5
1.2 Metodyka opracowania .....	6
<b>2. Analizy zmian z zagospodarowaniu przestrzennym .....</b>	<b>7</b>
2.1 Ogólna charakterystyka gminy Dobiegniew .....	7
2.2 Ocena i analiza aktualności studium uwarunkowań i kierunków zagospodarowania przestrzennego wraz z załącznikiem graficznym .....	9
2.3 Ocena i analiza aktualności miejscowych planów zagospodarowania przestrzennego wraz z załącznikiem graficznym .....	15
2.4 Ocena i analiza wniosków w sprawie sporządzenia lub zmiany miejscowych planów zagospodarowania przestrzennego .....	22
2.5 Ocena i analiza wydanych decyzji o warunkach zabudowy i zagospodarowania terenu .....	24
2.6 Ocena i analiza wydanych decyzji o lokalizacji inwestycji celu publicznego.....	28
2.7 Analiza wydanych pozwoleń na budowę .....	31
2.8 Analiza aktualności Opracowania ekofizjograficznego .....	34
2.9 Planowane inwestycje gminy ( <i>drogowe, infrastruktury technicznej, przemysłowo- usługowe</i> ).....	35
<b>3. Wnioski .....</b>	<b>36</b>
3.1 Wnioski z analizowanych dokumentów planistycznych wraz ze wskazaniem obszarów problemowych .....	36
3.2 Harmonogram działań i prac planistycznych .....	38
<b>4. Załączniki .....</b>	<b>39</b>
4.1 Załącznik Nr 2 .....	39
4.2 Załącznik Nr 3 .....	40
4.3 Wykaz wydanych decyzji o warunkach zabudowy .....	41
4.4 Wykaz wydanych decyzji o lokalizacji inwestycji celu publicznego .....	49
4.5 Wykaz wydanych pozwoleń na budowę .....	53

## Spis rycin:

<b>Ryc 1.</b> Zestawienie struktury funkcjonalnej gminy w roku 2013, przed wprowadzeniem kierunków rozwoju obowiązującego studium.....	<b>10 str.</b>
<b>Ryc 2.</b> Zestawienie struktury funkcjonalnej gminy wyznaczone, jako kierunki rozwoju obowiązującego studium.....	<b>11 str.</b>
<b>Ryc 3.</b> Wykaz miejscowych planów obowiązujących na terenie gminy Dobiegniew.....	<b>17 str.</b>
<b>Ryc 4.</b> Obowiązujące MPZP na terenie gminy Dobiegniew. ....	<b>18 str.</b>
<b>Ryc 5.</b> Procentowy udział terenów wyznaczonych w obowiązujących miejscowych planach zagospodarowania przestrzennego. ....	<b>19 str.</b>
<b>Ryc 6.</b> Analiza aktualności wniosków złożonych do przyjętych planów miejscowych.....	<b>20 str.</b>
<b>Ryc 7.</b> Wykaz złożonych wniosków do planów miejscowych i studium.....	<b>23 str.</b>
<b>Ryc 8.</b> Rozstrzygnięcie wydanych decyzji o warunkach zabudowy w latach 2012-2015 w gminie Dobiegniew.....	<b>24 str.</b>
<b>Ryc 9.</b> Analiza wydanych decyzji o warunkach zabudowy w latach 2012-2015 w gminie Dobiegniew.. ....	<b>24 str.</b>
<b>Ryc 10.</b> Procentowy udział wydanych decyzji o warunkach zabudowy w latach 2012-2015 r. z podziałem na rodzaj inwestycji.....	<b>25 str.</b>
<b>Ryc 11.</b> Udział wydawanych decyzji o warunkach zabudowy dla poszczególnych obrębów gminy Dobiegniew w latach 2012-2015.....	<b>26 str.</b>
<b>Ryc 12.</b> Lokalizacja działek, dla których zostawały wydane decyzje o warunkach zabudowy . ....	<b>27 str.</b>
<b>Ryc 13.</b> Rozstrzygnięcie wydanych decyzji o lokalizacji inwestycji celu publicznego w latach 2012-2015 w gminie Dobiegniew. ....	<b>28 str.</b>
<b>Ryc 14.</b> Tabela wydanych decyzji o lokalizacji inwestycji celu publicznego w latach 2012-2015 w gminie Dobiegniew .....	<b>28 str.</b>
<b>Ryc 15.</b> Procentowy udział wydanych decyzji o ustaleniu lokalizacji inwestycji celu publicznego w latach 2012-2015 r. z podziałem na rodzaj inwestycji.....	<b>29 str.</b>
<b>Ryc 16.</b> Tabela rozkładu wydawanych decyzji o lokalizacji inwestycji celu publicznego dla poszczególnych obrębów gminy Dobiegniew w latach 2012-2015 .....	<b>30 str.</b>
<b>Ryc 17.</b> Wydawane pozwolenia na budowę z podziałem na poszczególne obręby gminy Dobiegniew w latach 2012-2015.....	<b>31 str.</b>
<b>Ryc 18.</b> Rozkład wydanych pozwoleń na budowę na terenie gminy Dobiegniew w latach 2012-2015.....	<b>32 str.</b>
<b>Ryc 19.</b> Procentowy udział wydanych pozwoleń na budowę w latach 2012-2015 r. z podziałem na rodzaj inwestycji.....	<b>33 str.</b>
<b>Ryc 20.</b> Zestawienie analizowanych dokumentów planistycznych.. ....	<b>36 str.</b>

## 1. Wprowadzenie

### 1.1 Podstawa prawna opracowania i cel opracowania

Ocena aktualności Studium uwarunkowań i kierunków zagospodarowania przestrzennego gminy Dobiegniew oraz obowiązujących na terenie gminy Dobiegniew miejscowych planów zagospodarowania przestrzennego (zwana dalej oceną aktualności) została opracowana na podstawie art. 32 *Ustawy o planowaniu i zagospodarowaniu przestrzennym z dnia 27 marca 2003 r. (Dz. U. z 2015 r., poz. 199 z późn. zm.)*, zgodnie z którym Burmistrz Dobiegniewa ma obowiązek wykonania oceny zachodzących zmian w zagospodarowaniu przestrzennym gminy, poprzez sporządzenie oceny aktualności przynajmniej raz w trakcie trwania kadencji. Zgodnie z ww. przepisami, ocena aktualności sporządzana jest w celu oceny postępu uchwalanych miejscowych planów zagospodarowania przestrzennego oraz sporządzenia programów realizacji gminnego programu rewitalizacji w oparciu o ustalenia obowiązującego studium uwarunkowań i kierunków zagospodarowania przestrzennego oraz wydane decyzje o ustaleniu lokalizacji inwestycji celu publicznego i decyzje warunków zabudowy, jak również zgromadzone wnioski w sprawie zmiany lub sporządzenia miejscowych planów.

Niniejsza ocena aktualności ma za zadanie wskazanie zakresu niezbędnych zmian w obowiązującym Studium uwarunkowań i kierunków zagospodarowania przestrzennego oraz proponowanych obszarów do sporządzenia miejscowych planów zagospodarowania przestrzennego lub ich zmian.

Ocena aktualności ma również za zadanie wyznaczenie obszarów problemowych na terenie gminy, zbadanie aktualności i zgodności obowiązujących gminnych dokumentów prawa miejscowego z Ustawą o planowaniu i zagospodarowaniu przestrzennym oraz z przepisami odrębnymi. Precyzując na tej podstawie kierunki działań planistycznych na terenie gminy Dobiegniew.

Niniejsza ocena analizuje uchwalone, wydane i obowiązujące dokumenty planistyczne wraz z wnioskami z okresu od 1 stycznia 2012 r. do 31 grudnia 2015 r.

## **1.2 Metodyka opracowania**

Wszystkie obowiązujące dokumenty na terenie gminy Dobiegniew, tj. Studium uwarunkowań i kierunków zagospodarowania przestrzennego gminy Dobiegniew, obowiązujące miejscowe plany zagospodarowania przestrzennego, wydane decyzje o warunkach zabudowy, decyzje o lokalizacji inwestycji celu publicznego, a także złożone wnioski mieszkańców zostały poddane analizie i ocenie. Przeprowadzona analiza miała na celu sprawdzenie spójności ustaleń pod względem merytorycznym jak i aktualności zawartych w nich informacji z dokumentami wyższego szczebla tj. Koncepcją przestrzennego zagospodarowania kraju oraz Planem zagospodarowania przestrzennego Województwa Lubuskiego. Ponadto weryfikacji poddano zgodność z przepisami prawa tj. Ustawą o planowaniu i zagospodarowaniu przestrzennym, Ustawą o rewitalizacji, Rozporządzeniem Ministra Infrastruktury w sprawie wymaganego zakresu projektu miejscowego planu zagospodarowania przestrzennego oraz Rozporządzeniem Ministra Infrastruktury w sprawie zakresu projektu studium uwarunkowań i kierunków zagospodarowania przestrzennego gminy, aktualnymi na dzień sporządzenia niniejszego opracowania.

Dokument analizuje procesy zmian w zagospodarowaniu przestrzennym gminy Dobiegniew, identyfikując obszary o największym ruchu inwestycyjnym, wymagające szczególnego monitorowania oraz takie, dla których niezbędna jest aktualizacja miejscowych planów zagospodarowania przestrzennego lub ich sporządzenie. W celu uwzględnienia oczekiwań mieszkańców gminy oraz zamierzeń inwestycyjnych przyszłych i obecnych inwestorów.

Analizie poddane zostały również wszystkie wnioski, złożone do obowiązujących na terenie gminy dokumentów planistycznych.

Ocena aktualności wskazuje również obszary problemowe, występujące na terenie gminy Dobiegniew.

Na potrzeby oceny aktualności do przeprowadzonych analiz zostały sporządzone załączniki graficzne, na których przedstawiono:

**Załącznik Nr 1:** Lokalizację wydanych decyzji o warunkach zabudowy oraz decyzji o lokalizacji inwestycji celu publicznego, pozwoleń na budowę oraz wniosków złożonych w latach 2012-2015.

**Załącznik Nr 2:** Zakres rodzaju inwestycji opartych na wydanych decyzjach o warunkach zabudowy oraz pozwoleniach na budowę w latach 2012-2015.

## 2. Analizy zmian z zagospodarowaniu przestrzennym

### 2.1 Ogólna charakterystyka gminy Dobiegniew

Administracyjnie gmina Dobiegniew położona jest w północnej części powiatu strzelecko-drezdeneckiego w północno-wschodniej części województwa lubuskiego. W granicach gminy, o łącznej powierzchni ok. 351 km<sup>2</sup>, zlokalizowanych jest 13 sołectw. Gminę dzielą znaczne odległości od większych jednostek osadniczych takich jak Gorzów Wielkopolski (45 km), Zielona Góra (170 km), Szczecin (110 km), Poznań (130 km). Stan ludności gminy Dobiegniew na rok 2014 to 6719<sup>1</sup> osób. Ze względu na swoje położenie i walory krajobrazowo - przyrodnicze gmina Dobiegniew jest typową gminą turystyczną, co odzwierciedlają również obowiązujące dokumenty planistyczne.

Przez obszar gminy przebiega droga krajowa nr 22 (Kostrzyn nad Odrą – Grzechotki), drogi wojewódzkie nr 160 (Suchań – Miedzichowo), nr 161 (Dobiegniew – Przeborowo) oraz niewielki fragment drogi wojewódzkiej nr 164 (Podlesiec – Drezdenko). Przez obszar gminy przebiega linia kolejowa nr 351 (Poznań Główny – Szczecin Główny) wraz ze stacjami kolejowymi, zlokalizowanymi w miejscowościach: Podlesiec, Mierzęcín oraz Dobiegniew.

Według regionalizacji fizyczno-geograficznej Kondrackiego (1998) obszar gminy położony jest na granicy dwóch mezoregionów: Pojezierza Dobiegniewskiego i Równiny Drawskiej należących do makroregionów Pojezierza Południowopomorskiego.

Dominującym elementem struktury przestrzennej gminy Dobiegniew są lasy, stanowiące 60% powierzchni gminy. Ze względu na znaczne pokrycie gminy terenami leśnymi, użytkowanie gruntów w sposób rolniczy stanowi niewiele ponad 20%. Stosunkowo duży udział w strukturze użytkowania gminy stanowią wody powierzchniowe ok. 6%. Pozostałe formy użytkowania (m.in. zabudowa mieszkaniowa, zagorodowa oraz tereny zabudowy usługowej i produkcyjnej) zajmują mniej niż 14% gminy.

Prawie cały obszar gminy znajduje się w zasięgu obszarów chronionych, ustanowionych na mocy ustawy o ochronie przyrody. Do najcenniejszych z nich, świadczących o wysokich walorach przyrodniczych i krajobrazowych gminy, należy m.in. Drawieński Park Narodowy. Ponadto na terenie gminy znajdują się obszary Natura 2000, obejmujące zarówno ochronę siedlisk (Specjalny Obszar Ochrony Siedlisk „Uroczyska Puszczy Drawskiej” i „Lasy Bierzwnickie”), jak i ptaków (Obszar Specjalnej Ochrony Ptaków „Lasy Puszczy nad Drawą”), dwa rezerваты przyrody: Flisowe Źródlika i Torfowisko Osowiec, Obszar Chronionego Krajobrazu, Puszcza Drawska oraz licznie występujące na terenie gminy użytki ekologiczne i pomniki przyrody zarówno ożywionej, jak i nieożywionej. Jedną z głównych atrakcji turystycznych gminy są rekreacyjne zbiorniki wodne. Do większych jezior należą: jezioro Osiek (pow. 500 ha), Ostrowieckie (pow. 385 ha), Radęcino (pow. 179 ha), Wielgie (pow. 147 ha), Wołogoszcz Duży (pow. 105 ha). Ponadto przez teren gminy

---

<sup>1</sup> Dane GUS



przebiega transgraniczny szlak kajakowy „Lubuskie Mazury”, a także liczne szlaki turystyki pieszej i rowerowej.

Gmina Dobiegniew pod względem prowadzonej działalności produkcyjnej jest słabo rozwinięta. Głównym elementem tego sektora gospodarki jest utworzona w roku 2007 Dobiegniewska Strefa Przemysłowa (DSP).

Brak uciążliwego przemysłu, poprawia jakość oferty i atrakcyjność gminy pod względem przyrodniczo-turystycznym.

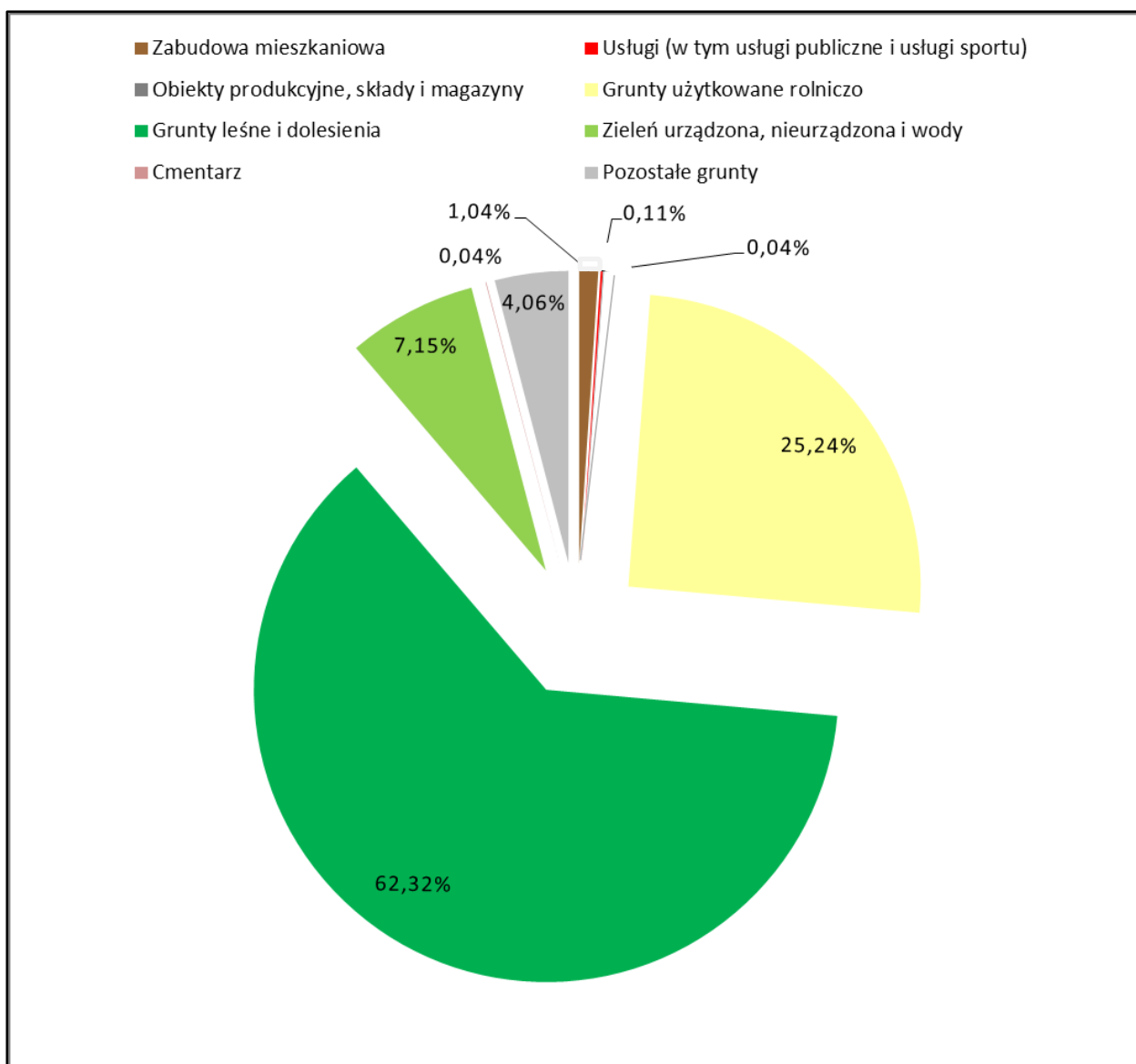
## **2.2 Ocena i analiza aktualności studium uwarunkowań i kierunków zagospodarowania przestrzennego wraz z załącznikiem graficznym**

Na terenie gminy Dobiegniew obowiązuje Studium uwarunkowań i kierunków zagospodarowania przestrzennego Miasta i Gminy Dobiegniew przyjęte Uchwałą Nr XLIV/266/14 Rady Miejskiej w Dobiegniewie z dnia 28 stycznia 2014 r. Dokument planistyczny został sporządzony zgodnie z obowiązującym na czas sporządzania, przepisami prawa, tj. *Ustawą z dnia 27 marca 2003 r. o planowaniu i zagospodarowaniu przestrzennym (Dz. U. z 2012 r. poz. 647 i poz. 951)* oraz *Rozporządzeniem Ministra Infrastruktury z dnia 28 kwietnia 2004 r. w sprawie zakresu projektu studium uwarunkowań i kierunków zagospodarowania przestrzennego gminy (Dz. U. 2004 nr 118 poz. 1233)*.

Obowiązujące Studium, zostało sporządzone przed zmianą Ustawy o planowaniu i zagospodarowaniu przestrzennym, która weszła w życie w 2015 r., z tego względu dokument nie zawiera wymaganych w art. 10 pkt 7 ww. ustawy, analiz ekonomicznych, środowiskowych i społecznych oraz prognoz demograficznych uwzględniających migrację, bilans terenów przeznaczonych pod zabudowę, a także możliwości finansowania przez gminę infrastruktury technicznej i społecznej. Dokument nie stosuje również zapisów art. 10 pkt 4a ww. ustawy, według którego obowiązujące studium powinno zawierać rekomendację i wnioski zawarte w audycie krajobrazowym lub określone przez audyt krajobrazowy granice krajobrazów priorytetowych.

Celem Studium oprócz wyznaczenia przyszłych kierunków rozwoju gminy z uwzględnieniem zasad zrównoważonego rozwoju, jest prowadzenie spójnej polityki przestrzennej zgodnie z ustaleniami dokumentów wyższego szczebla, tj. Koncepcją Przestrzennego Zagospodarowania Kraju 2030 przyjętą Uchwałą Nr 239 Rady Ministrów z dnia 13 grudnia 2011 r. oraz Zmianą Planu Zagospodarowania Przestrzennego Województwa Lubuskiego 2012 przyjętej Uchwałą Nr XXII/191/21 Sejmiku Województwa Lubuskiego z dnia 21 marca 2012 r.

Uwarunkowania gminy jednoznacznie definiują turystyczno-rekreacyjny charakter oraz przyszły kierunek rozwoju. Gmina Dobiegniew jest obszarem o niskim zurbanizowaniu. Istniejące tereny mieszkaniowe z dominującą zabudową mieszkaniową jednorodzinną, zagrodową oraz produkcyjną związaną z obsługą gospodarstw rolnych, zajmują niewiele ponad 1% powierzchni całej gminy. Ponad połowę powierzchni gminy pokrywają tereny leśne, a występujące walory przyrodnicze i krajobrazowe ze względu na wysoką wartość zostały objęte ochroną na szczeblu krajowym.

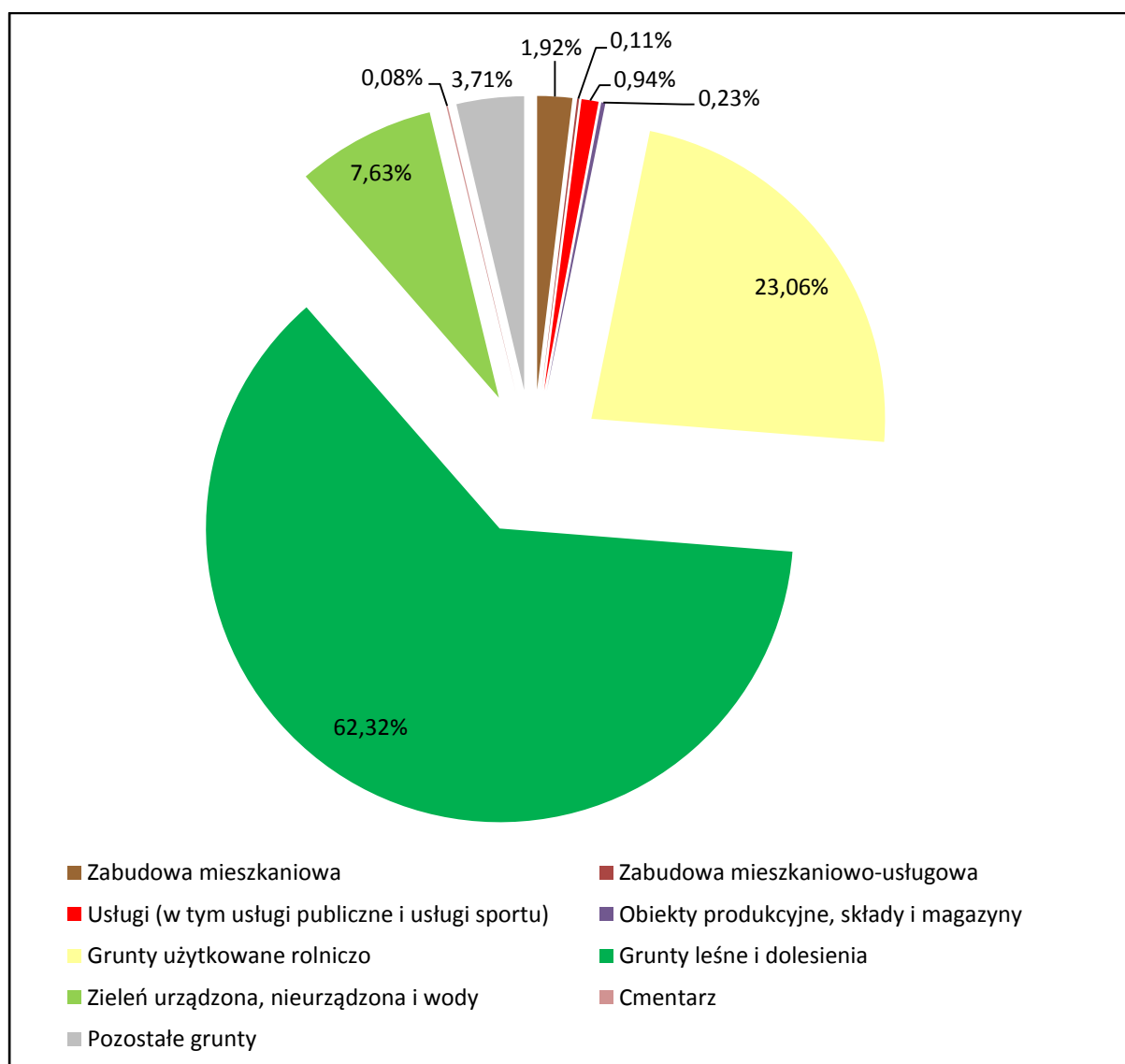


Ryc. 1 Zestawienie struktury funkcjonalnej gminy w roku 2013, przed wprowadzeniem kierunków rozwoju obowiązującego studium.

Studium uwarunkowań i kierunków zagospodarowania przestrzennego kładzie nacisk na ochronę: Drawieńskiego Parku Narodowego, Głównych Zbiorników Wód Podziemnych (*pradolina Toruń-Eberswalde; subzbiornik Złotów-Piła-Strzelce Krajeńskie, zbiornik międzymorenowy Dobiegniew*); obszary Natury 2000, Specjalnej Ochrony Krajobrazu (*Lasy Bierzwnickie, Uroczyska Puszczy Drawskiej, Lasy Puszczy nad Drawą*), rezerваты przyrody Torfowisko Osowiec i Flisowe Źródlika oraz Obszar Chronionego Krajobrazu Puszczy Drawskiej. Wprowadzone w analizowanym dokumencie wskaźniki zagospodarowania i kształtowania ładu przestrzennego nie kolidują z występującymi na terenie gminy formami ochrony ustanowionymi na mocy przepisów odrębnych, zapewniając ich ochronę. Nie wpływają one również na występujące na terenie gminy Główne Zbiorniki Wód Podziemnych. Zastosowane w analizowanym dokumencie rozwiązania planistyczne skoncentrowane są na zrównoważonym rozwoju gminy.

Ze względu na licznie występujące na terenie gminy Dobiegniew obiekty zabytkowe, wpisane zarówno do rejestru zabytków jak i do gminnej ewidencji, część opisowa studium uzupełniona została o ryciny przedstawiające rozmieszczenie i lokalizację tych obiektów oraz historycznych układów i stref konserwatorskich z podziałem na poszczególne miejscowości. Precyzyjne wskazanie cennych kulturowo elementów gminy jest atutem analizowanego dokumentu.

Uwarunkowania opisują wszystkie elementy obecnego zagospodarowania przestrzennego gminy, zestawiając zebrane dane w tabelach oraz przedstawiając je na wykresach, diagramach, i rycinach. Analizowany dokument jest czytelny i przejrzysty.



Ryc. 2 Zestawienie struktury funkcjonalnej gminy wyznaczone jako kierunki rozwoju obowiązującego studium.

Poprzez charakter gminy oraz występowanie licznych form ochrony przyrody, w studium wykreowany został kierunek rozwoju gminy, gdzie główny nacisk położono na rozwój turystyki oraz terenów rekreacyjno-wypoczynkowych. Obowiązujące studium zmienia po części strukturę dotychczasowego użytkowania terenów rolnych,

zmniejszając jej powierzchnię, na rzecz terenów usługowych i mieszkaniowych. Ze względu na licznie występujące na terenie gminy formy ochrony przyrody, w analizowanym dokumencie zwiększono również powierzchnię zielonych terenów ogólnodostępnych, które wraz z lasami stanowią około 70% powierzchni gminy.

Kierunek rozwoju gminy, opierający się na rozwoju turystyki i rekreacji, przy jednoczesnym zachowaniu i ochronie cennych zasobów przyrodniczych występujących na terenie gminy, jest właściwie dostosowany do aktualnych potrzeb gminy. Wzrost nowej zabudowy kształtuje się na poziomie ok. 0,5% i dąży do wykreowania spójnych i zwartych urbanistycznie jednostek osadniczych poprzez uzupełnianie istniejącej zabudowy.

W Studium wyznaczono obszary, na których dopuszcza się rozmieszczenie urządzeń wytwarzających energię z odnawialnych źródeł energii o mocy przekraczającej 100 kW wraz ze strefami ochronnymi. Te działania mają przyczynić się do poprawy jakości środowiska i przyciągnąć nowych inwestorów. Gmina skoncentrowała się na wytwarzaniu energii z biogazowni oraz elektrowni fotowoltaicznych. Ze względu na liczne obszary siedliskowe ptaków, w studium nie wyznaczono obszarów przeznaczonych pod farmy wiatrowe.

Wzrost gospodarczy gminy Dobiegniew jest zgodny z zasadami zrównoważonego rozwoju, bowiem dąży do poprawy jakości środowiska przy jednoczesnym uwzględnieniu potrzeb inwestorów.

W analizowanym dokumencie obszar gminy podzielony został na V stref, dla których ustalone zostały odrębne parametry i wskaźniki:

- **Strefa I**

miejsowości: Głusko, Moczele, Mostniki, Niemienica, Ostrowite, Sitnica – zlokalizowana w granicach Drawieńskiego Parku Narodowego.

Ukierunkowana na utrzymanie istniejącego zainwestowania oraz nieznaczny rozwój zabudowy mieszkaniowej i rolniczej;

- **Strefa II**

miejsowości: Czarnolesie, Jarychowo, Osowiec, Radachowo, Stare Osieczno oraz część miejscowości Radęcin na wschód od drogi powiatowej nr 1368F – zlokalizowana w Otulinie Drawieńskiego Parku Narodowego.

Ukierunkowana na rozwój zabudowy mieszkaniowej oraz usług rekreacji i sportu wraz z usługami turystyki; w strefie nie wyznaczono terenów pod przemysł;

- **Strefa III**

miejsowości: Kępa Zagajna, Łęczyn, Podlesiec, Sarbinowo, Sławice.

Ukierunkowana na rozwój zabudowy mieszkaniowej i rolniczej;

- **Strefa IV**

miejsowości: Chomętowo, Chrapów, Derkacze, Dębogóra, Grąsy, Lipinka, Lubiewko, Ługi, Mierzęcín, Młodolino, Niwy, Osiek, Ostrowiec, Słonów, Słowin, Starczewo, Urszulanka, Wołogoszcz oraz część miejscowości Radęcin na zachód od drogi powiatowej nr 1368F.

Ukierunkowana na rozwój zabudowy mieszkaniowej oraz usług rekreacji i sportu. Wyróżnione miejscowości cechuje większa intensywność zabudowy oraz centro-twórczy charakter z wydzielonymi przestrzeniami publicznymi i kompleksami

turystycznymi. Obszary wyznaczone w strefie IV, posiadają możliwość lokalizacji obiektów produkcji energii ze źródeł odnawialnych;

- **Strefa V** – miasto Dobiegniew

Ukierunkowana na rozwój zabudowy mieszkaniowej o większej intensywności zabudowy, usługi centro-twórcze oraz obiekty rekreacyjno-wypoczynkowe.

Nadrzędnym celem zastosowanego podziału obszaru gminy na strefy jest dokładne sprecyzowanie charakteru poszczególnych jednostek i wytworzenie korelacji między nimi. Ustalenie w poszczególnych strefach odrębnych wskaźników i parametrów zagospodarowania i kształtowania przestrzeni wynika z uwarunkowań i występowania w danej strefie obszarów cennych oraz chronionych na podstawie przepisów odrębnych.

Obowiązujące studium określa kierunki i wskaźniki dotyczące zagospodarowania przestrzennego oraz zasady użytkowania terenu.

Ustalenia zawarte w planach miejscowych, sporządzanych na podstawie studium, powinny w pełni zrealizować założenia i cele gminy Dobiegniew, umożliwiając jej zrównoważony rozwój uwzględniający zarówno interes obecnych i przyszłych inwestorów, jak i ochronę istniejących dóbr kultury oraz przyrody.

Na terenie gminy Dobiegniew brak jest wskazanych terenów, dla których istnieje obowiązek sporządzenia miejscowego planu zagospodarowania przestrzennego na podstawie przepisów odrębnych, w tym wielkopowierzchniowych obiektów handlowych. W studium nie wyznaczono również obszarów wymagających scaleń i podziałów nieruchomości.

Wszelkie ustalenia oraz zakres studium spełniają wymagania obowiązujących w momencie uchwalenia dokumentów prawa i nie zawierają uchybień.

W związku z faktem, że studium uchwalone zostało dość niedawno, bo w 2014 roku, nie ma konieczności aktualizowania powyższego dokumentu w zakresie danych, czy też określania innych wskaźników i parametrów zgodnie z przepisami ustawy o planowaniu i zagospodarowaniu przestrzennym lub innych odrębnych przepisów prawa. Jednak zmiana *Ustawy z dnia 27 marca 2003 r. o planowaniu i zagospodarowaniu przestrzennym (Dz. U. 2015 poz. 199 z późn. zm.)* wprowadzona w listopadzie 2015 r. narzuca wykonanie analiz ekonomicznych, środowiskowych i społecznych, a także prognozę demograficzną i bilansu terenów przeznaczonych pod zabudowę, wyznaczając na tej podstawie obszary inwestycyjne. Natomiast *Ustawa z dnia 9 października 2015 r. o rewitalizacji (Dz. U. 2015 poz. 1777)* daje możliwość wyznaczenia obszarów zdegradowanych i obszarów rewitalizacji, przeznaczonych do objęcia rewitalizacją. Obecne Studium zostało uchwalone przed wejściem w życie powyższych przepisów dlatego też nie zawiera aktualnie wymaganego zakresu (analiz) oraz nie wyznacza terenów zdegradowanych.

W związku z wyznaczeniem w Studium obszarów pod lokalizację farm fotowoltaicznych, Rada Miejska w Dobiegniewie, podjęła Uchwałę Nr VI/37/15 z dnia 30 kwietnia 2015 r. w sprawie przystąpienia do sporządzenia zmian Studium uwarunkowań i kierunków zagospodarowania przestrzennego miasta i gminy

Dobiegiew. Jednak zmiana Studium w tym przypadku ma polegać na wyłączeniu niektórych obszarów rolniczych z przeznaczenia pod lokalizację ogniw fotowoltaicznych, w związku z chęcią wykupu tych ziem od Agencji Nieruchomości Rolnych przez mieszkańców gminy.

### **2.3 Ocena i analiza aktualności miejscowych planów zagospodarowania przestrzennego wraz z załącznikiem graficznym**

Na terenie gminy Dobiegniew obowiązuje obecnie 18 planów miejscowych, uchwalanych sukcesywnie od 1998 r. do 2015 r., które w Dziennikach Urzędowych Województwa Gorzowskiego oraz Lubuskiego. Pokrycie gminy planami zajmuje powierzchnię około 897 ha, co stanowi około 2,5 % powierzchni gminy. Plany miejscowe sporządzane są głównie w granicach obrębów Mierzęcín, Osiek oraz miasta Dobiegniew, które cechuje największa w gminie gęstość zaludnienia. Obowiązujące plany miejscowego uchwalane są głównie pod inwestycje z zakresu usług sportu i rekreacji, zabudowy lotniskowej, a także zabudowy mieszkaniowej jednorodzinnej.

Takie zapotrzebowanie inwestycyjne wynika z położenia gminy, uwarunkowań przyrodniczych i kulturowych oraz jej turystyczno-rekreacyjnego kierunku, wskazanego w obowiązującym Studium uwarunkowań i kierunków zagospodarowania przestrzennego.

Lp.	Nr uchwały Rady Miejskiej w Dobiegniewie	Z dnia	Uchwała w sprawie	Ogłoszona w Dzienniku Urzędowym	Z dnia	Nr	Pozycja	Pow.	Pow. łącznie (narastająco)
								(ha)	
1.	XXXI/279/97	30.12.1997r.	Miejscowego planu zagospodarowania przestrzennego terenów turystycznych nad jeziorem Wielgie w Dobiegniewie	Województwa Gorzowskiego	10.03.1998r.	3	68	12,59	<b>12,59</b>
2.	XXXI/280/97	30.12.1997r.	Zmiany miejscowego planu zagospodarowania przestrzennego gminy Dobiegniew w miejscowości Radęcin, Radachowo w zakresie terenów przeznaczonych pod zalesienie	Województwa Gorzowskiego	20.02.1998r.	2	47	20,37	<b>24,06</b>
3.	XXXV/313/98	18.06.1998r.	Miejscowego planu zagospodarowania przestrzennego terenów turystycznych w miejscowości Radęcin, gmina Dobiegniew	Województwa Gorzowskiego	24.09.1998r.	17	235	23,36	<b>47,42</b>
4.	XXIII/183/2001	18.09.2001r.	Zmiany miejscowego planu zagospodarowania przestrzennego miasta Dobiegniew i terenów przyległych	Województwa Lubuskiego	12.11.2001r.	111	789	1,77	<b>49,19</b>
5.	VIII/75/2003	30.09.2003r.	Zmiany miejscowego planu zagospodarowania Gminy Dobiegniew w obrębie Mierzęcín i Chrapów w miejscowości Rolewice	Województwa Lubuskiego	5.01.2004r.	1	3	28,41	<b>77,6</b>



6.	VIII/76/2003	30.09.2003r.	Zmiany miejscowego planu zagospodarowania przestrzennego Gminy Dobiegniew	Województwa Lubuskiego	5.01.2004r.	1	4	186,1	<b>263,7</b>
7.	VIII/77/2003	30.09.2003r.	Zmiany miejscowego planu zagospodarowania przestrzennego Miasta Dobiegniew i terenów przyległych (ul. Nowa – Boh. Getta)	Województwa Lubuskiego	5.01.2004r.	1	5	0,62	<b>264,32</b>
8.	XXI/209/2005	28.04.2005r.	Miejscowego planu zagospodarowania przestrzennego terenów zbiornika wodnego Mierzęcín (Chrapów) w gminie Dobiegniew	Województwa Lubuskiego	10.06.2005r.	31	719	71	<b>335,32</b>
9.	XXI/210/2005	28.04.2005r.	Miejscowego planu zagospodarowania przestrzennego terenów wypoczynkowo-turystycznych nad jeziorem Osiek (Chomętowskie)	Województwa Lubuskiego	10.06.2005r.	31	720	30	<b>365,32</b>
10.	XLV/309/2010	1.07.2010r.	Miejscowy plan zagospodarowania przestrzennego działki nr 186/4 w obrębie Mierzęcín	Województwa Lubuskiego	26.08.2010r.	85	1164	15,51	<b>380,83</b>
11.	VIII/36/11	31.03.2011r.	Miejscowy plan zagospodarowania przestrzennego działek nr 81, 82, 83, 84, 86, 87 w obrębie Mierzęcín	Województwa Lubuskiego	8.07.2011r.	75	1401	191,96	<b>572,79</b>
12.	XII/56/11	29.06.2011r.	Miejscowy plan zagospodarowania przestrzennego gminy Dobiegniew, obszaru ośrodka wypoczynkowego nad jeziorem Lipie, wraz z obszarem komunikacji i infrastruktury technicznej obsługującej ten ośrodek	Województwa Lubuskiego	1.08.2011r.	82	1631	1,13	<b>573,92</b>
13.	XLVII/327/2010	1.10.2010r.	Miejscowy plan zagospodarowania przestrzennego Strefy turystyczno-sportowej Osiek-Dobiegniew	Województwa Lubuskiego	13.01.2012r.	-	131	199,14	<b>773,06</b>
14.	XXVIII/156/12	26.06.2012r.	Miejscowy plan zagospodarowania przestrzennego Pojezierza Dobiegniewskiego – Jezioro Wielgie	Województwa Lubuskiego	7.08.2012r.	-	1537	31,58	<b>804,64</b>
15.	XXX/173/12	30.10.2012r.	Miejscowy plan zagospodarowania przestrzennego Dobiegniewskiej Strefy Przemysłowej w Dobiegniewie	Województwa Lubuskiego	9.11.2012r.	-	2132	22,79	<b>827,43</b>
16.	II/8/14	29.12.2014r.	Miejscowy plan zagospodarowania przestrzennego Gminy Dobiegniew (działka nr 9, obręb	Województwa Lubuskiego	31.12.2014r.	-	2493	6,93	<b>834,36</b>

			<i>Słonów)</i>						
17.	<i>VII/36/15</i>	30.04.2015r.	<i>Miejscowy plan zagospodarowania przestrzennego gminy Dobiegniew dla przebiegu linii elektroenergetycznej wysokiego napięcia 110 kV</i>	Województwa Lubuskiego	05.05.2015r.	-	887	49,42	<b>883,78</b>
18.	<i>VIII/45/15</i>	24.06.2015r.	<i>Miejscowy plan zagospodarowania przestrzennego miasta Dobiegniew</i>	Województwa Lubuskiego	25.06.2015r.	-	1155	13,7	<b>897,48</b>

**Ryc. 3** Wykaz miejscowych planów obowiązujących na terenie gminy Dobiegniew.

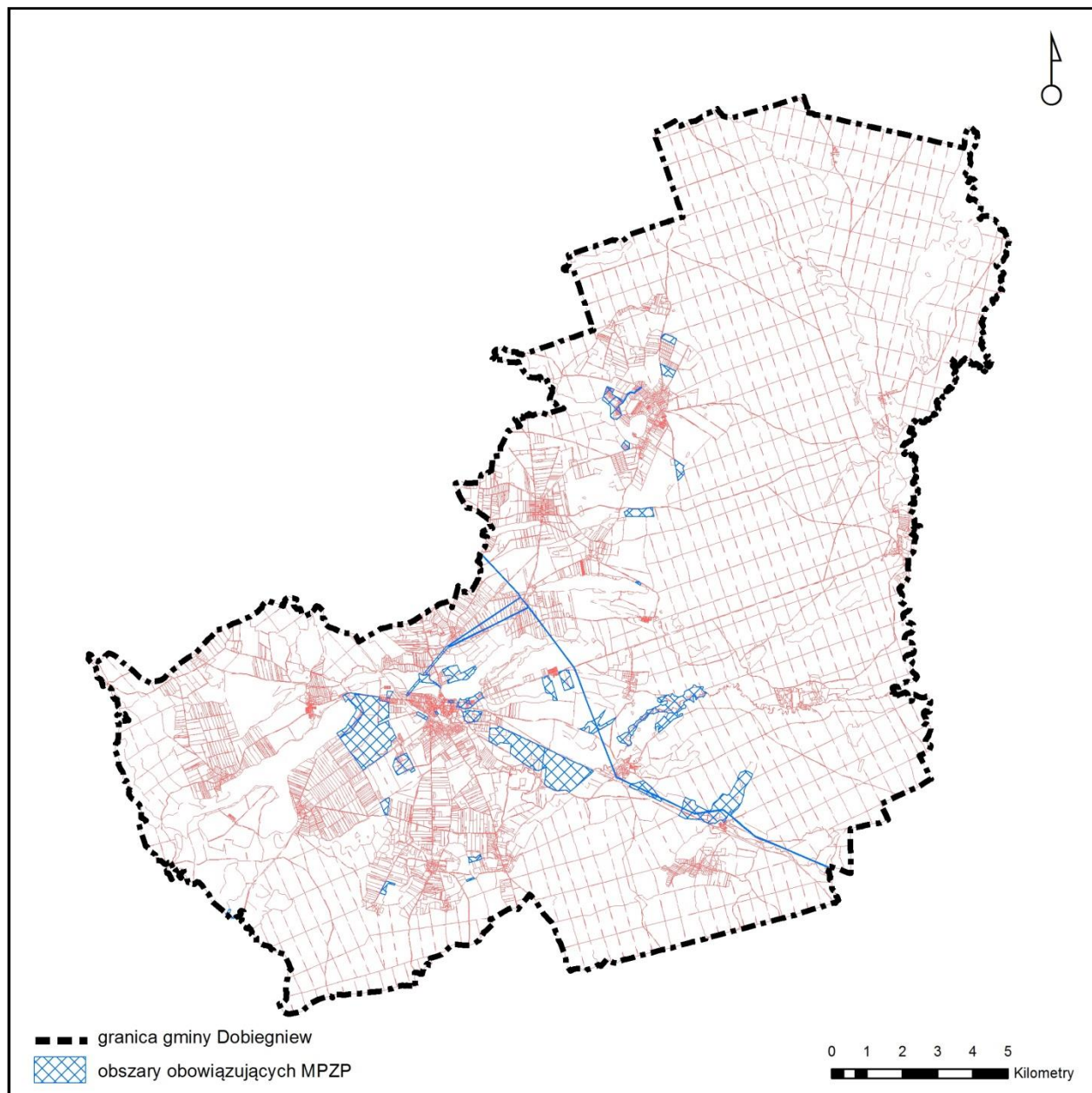
Dnia 29 października 2015 r. Uchwałą Nr XI/59/15 Rada Miejska w Dobiegniewie przyjęła zmianę miejscowego planu zagospodarowania przestrzennego terenów turystycznych nad Jeziorem Wielgie w Dobiegniewie. Zmiana ta opublikowana została w Dzienniku Urzędowym Województwa Lubuskiego w dniu 2 listopada 2015 r., poz. 1823.. Zgodnie z Rozstrzygnięciem Nadzorczym Województwa Lubuskiego Nr IB-4131.26.2015. DKal z dnia 7 grudnia 2015 r. plan ten został unieważniony. W związku z tym, na obszarze objętym zmianą planu, nadal obowiązuje Miejscowy plan zagospodarowania przestrzennego terenów turystycznych nad jeziorem Wielgie w Dobiegniewie przyjęty Uchwałą Nr XXXI/279/97 z dnia 30 grudnia 1997 r.

Procedura zmiany unieważnionego planu została ponownie rozpoczęta etapem wyłożenia do publicznego wglądu, celem ponownego uchwalenia.

Na terenie gminy sporządza się również Zmianę miejscowego planu zagospodarowania przestrzennego terenów turystycznych w miejscowości Radęcin, gmina Dobiegniew, zgodnie z uchwałą o przystąpieniu Nr LII/316/14 Rady Miejskiej w Dobiegniewie z dnia 25 września 2014 r.

W celu realizacji inwestycji z zakresu odnawialnych źródeł energii (farmy fotowoltaiczne, biogazownia) oraz ekologicznych źródeł ciepła (elektrociepłownia) Rada Miejska w Dobiegniewie Uchwałą nr VIII/45/15 z dnia 24 czerwca 2015 r. uchwaliła Miejscowy plan zagospodarowania przestrzennego miasta Dobiegniew. Plan ustala przeznaczenie terenów pod funkcję biogazowni (elektrociepłowni).

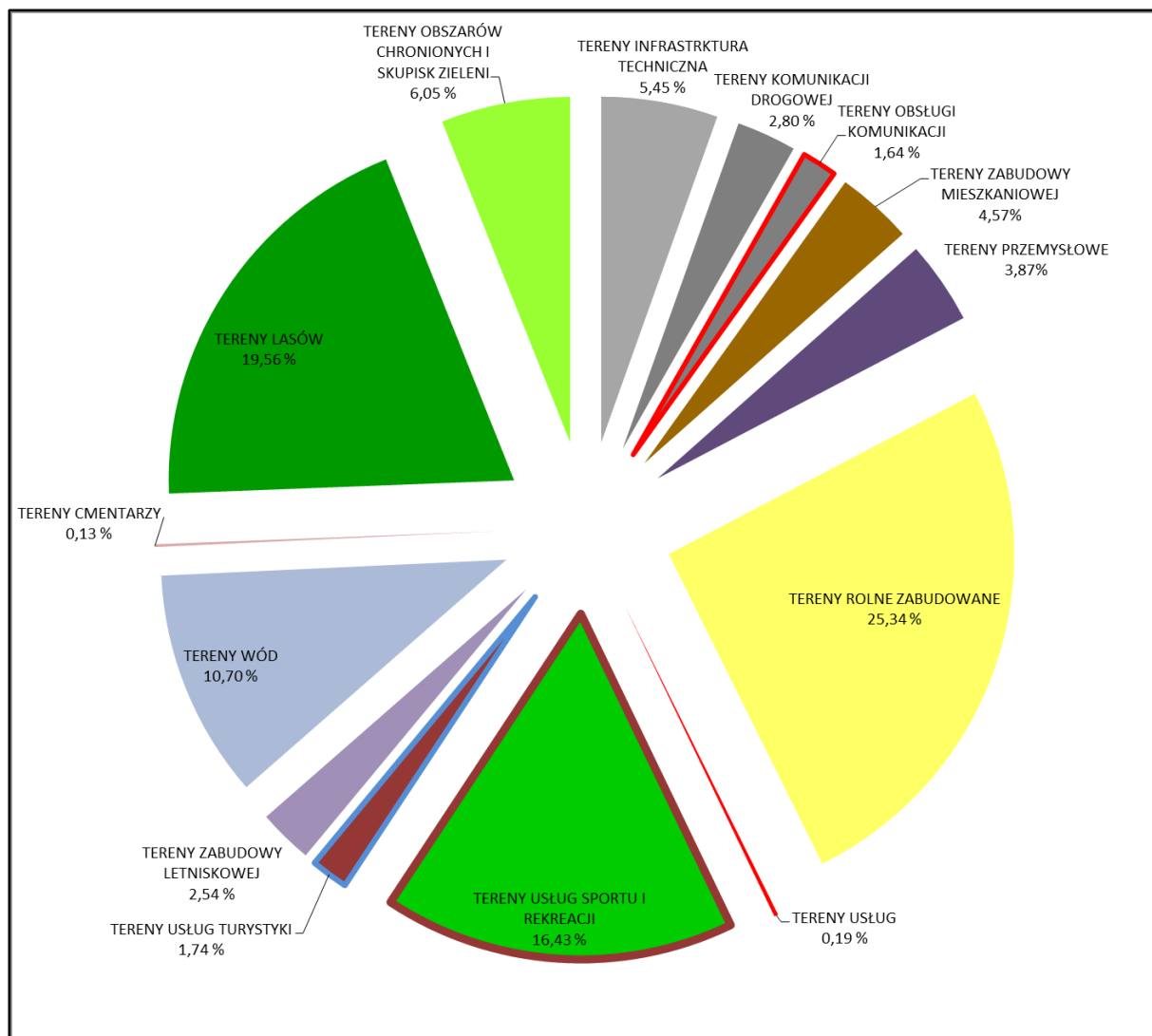
Pokrycie gminy Dobiegniew miejscowymi planami zagospodarowania przestrzennego wynosi:	<b>2,5 %</b>
Pokrycie miasta Dobiegniewa miejscowymi planami zagospodarowania przestrzennego wynosi:	<b>9,9%</b>



Ryc. 4 Obowiązujące MPZP na terenie gminy Dobiegniew.

Część z obowiązujących miejscowych planów zagospodarowania przestrzennego gminy Dobiegniew (pięć planów miejscowych) obejmuje tereny zlokalizowane bezpośrednio przy zbiornikach wodnych. Plany te ukierunkowują rozwój terenów jako rekreacyjno-wypoczynkowych z możliwością realizacji zabudowy letniskowej. W granicach planu miejscowego, obejmującego tereny wokół jeziora Mierzęcín, w celu ochrony cennych walorów środowiska przyrodniczego, wprowadzono ustalenia zakazujące używania sprzętu wodnego z silnikami spalinowymi. Przy sporządzaniu planów miejscowych, zlokalizowanych w bezpośrednim sąsiedztwie jezior, należy wrócić uwagę, aby zawierały one podobne regulacje, mające na celu ochronę ptactwa wodnego i naturalnych ekosystemów.

Ponadto na terenie gminy obowiązują miejscowe plany zagospodarowania przestrzennego, sporządzane m.in. na potrzeby realizacji inwestycji z zakresu infrastruktury technicznej – sieć elektroenergetyczna wysokiego napięcia, czy też plany miejscowe pod dolesienia, uwzględniające granice rolno-leśne.



Ryc. 5 Procentowy udział terenów wyznaczonych w obowiązujących miejscowych planach zagospodarowania przestrzennego.

Zgodnie z kierunkami rozwoju gminy, wyznaczonymi we wcześniejszym jak i obecnym studium, miejscowe plany zagospodarowania przestrzennego, obowiązujące na terenie gminy, ustalają sposób zagospodarowania przestrzennego terenów głównie pod funkcje związane z rekreacją i turystyką, tj. tereny zbiorników wodnych, tereny usług sportu i rekreacji, tereny zabudowy letniskowej.

Tereny zabudowy letniskowej wyznaczone w obowiązujących planach miejscowych, stanowią 3% ogólnej powierzchni wszystkich terenów objętych granicami planów, co stanowi około 40% powierzchni zabudowy rekreacji indywidualnej. Zależność ta wyraźnie obrazuje, iż głównym kierunkiem rozwoju gminy Dobiegniew jest wykorzystanie atutów przyrodniczych i krajobrazowych gminy i dążenie do rozwoju turystyki.

Lp.	Nr Uchwały Rady Miejskiej w Dobiegniewie	MPZP uchwalone na podstawie Ustawy o planowaniu i zagospodarowaniu przestrzennym z dnia 27 marca 2003 r.	MPZP uchwalony po uchwaleniu obowiązującego Studium uwarunkowań i kierunków zagospodarowania przestrzennego (2014)	Wnioski złożone w latach 2012-2015 do obowiązujących MPZP [liczba - złożonych wniosków]	Plany proponowane do objęcia zmianą
1.	XXXI/279/97	nie	nie	2	tak
2.	XXXI/280/97	nie	nie	0	tak
3.	XXXV/313/98	nie	nie	1	tak
4.	XXIII/183/2001	nie	nie	0	tak
5.	VIII/75/2001	nie	nie	0	tak
6.	VIII/76/2003	nie	nie	0	tak
7.	VIII/77/2003	nie	nie	0	tak
8.	XXI/209/2005	tak	nie	0	tak
9.	XXI/210/2005	tak	nie	0	nie
10.	XLV/309/2010	tak	nie	0	nie
11.	VIII/36/11	tak	nie	0	nie
12.	XII/56/11	tak	nie	0	nie
13.	XLVII/327/2010	tak	nie	0	nie
14.	XXVII/156/12	tak	nie	0	nie
15.	XXX/173/12	tak	nie	0	nie
16.	II/8/14	tak	tak	0	nie
17.	VI/36/15	tak	tak	0	nie
18.	VIII/45/15	tak	tak	0	nie

Ryc. 6 Analiza aktualności wniosków złożonych do przyjętych planów miejscowych.

Wyznaczony w miejscowym planie teren zbiornika wodnego Mierzęcín (Chrapów), (uchwalony Uchwałą nr XXI/209/2015) pełniący funkcję ekologiczno-przyrodniczą oraz retencyjną, podczas procedury sporządzenia Studium w tym Opracowania ekofizjograficznego oraz Prognozy oddziaływania na środowisko, został zakwalifikowany jako teren cenny przyrodniczo. Z tego względu wyznaczone kierunki rozwoju zmieniły jego dotychczasowy dominujący sposób zagospodarowania z polderu zalewowego na tereny użytków zielonych (łąki i pastwiska). W związku z powyższym akt miejscowy nie jest zgodny z obowiązującym na tym terenie gm. Dobiegniew Studium. Proponuje się objęcie zmianą tego dokumentu, celem dostosowania do obowiązującego studium.

W sporządzanym dokumencie przeanalizowano również uchwalone miejscowe plany zagospodarowania przestrzennego oraz obowiązujące studium w zakresie wniosków złożonych przez mieszkańców. W wyniku tej analizy należy stwierdzić, iż przyjęte dokumenty w większości uwzględniają wnioski mieszkańców i inwestorów, złożone w latach 2012 – 2015, a aktualnie zmieniane plany mają na celu uwzględnienie tych wniosków w całości.

Przeprowadzona analiza wskazuje na dezaktualizację dwóch obowiązujących planów miejscowych, tj. *Miejscowego planu zagospodarowania przestrzennego terenów turystycznych nad jeziorem Wielgie w Dobiegniewie przyjętego Uchwałą Nr XXXI/279/97* oraz *Zmiany miejscowego planu zagospodarowania przestrzennego*

*gminy Dobiegniew w miejscowości Radęcin, Radachowo w zakresie terenów przeznaczonych pod zalesienie przyjętego Uchwałą Nr XXXV/313/98. Plany te są nieaktualne pod względem obowiązujących przepisów prawa, co więcej nie uwzględniają założeń obowiązującego Studium uwarunkowań i kierunków zagospodarowania przestrzennego gminy Dobiegniew oraz wniosków mieszkańców, inwestorów jak i zamierzeń inwestycyjnych Gminy. Gmina Dobiegniew rozpoczęła procedurę zmiany aktów prawa miejscowego w granicach nieaktualnych planów miejscowych tj: *Miejscowego planu zagospodarowania przestrzennego terenów turystycznych nad jeziorem Wielgie w Dobiegniewie* oraz *Miejscowego planu zagospodarowania przestrzennego terenów turystycznych w miejscowości Radęcin, gmina Dobiegniew*.*

W związku z potrzebami gminy określonymi w Studium, przyjętym 2014 roku, i nowymi wnioskami mieszkańców i przyszłych inwestorów, należy przystąpić do procedury aktualizacji planów uchwalonych w roku 2003 oraz wcześniej.

## **2.4 Ocena i analiza wniosków w sprawie sporządzenia lub zmiany miejscowych planów zagospodarowania przestrzennego**

Wnioski mieszkańców i inwestorów złożone do studium oraz do planów miejscowych, których procedura rozpoczęła się na przełomie lat 2012-2015 r. tj. *Miejscowy plan zagospodarowania przestrzennego Pojezierza Dobiegniewskiego – Jezioro Wielgie, Miejscowy plan zagospodarowania przestrzennego Dobiegniewskiej Strefy Przemysłowej w Dobiegniewie, Miejscowy plan zagospodarowania przestrzennego Gminy Dobiegniew (działka nr 9, obręb Słonów); Miejscowy plan zagospodarowania przestrzennego gminy Dobiegniew dla przebiegu linii elektroenergetycznej wysokiego napięcia 110 kV; Miejscowy plan zagospodarowania przestrzennego miasta Dobiegniew; Zmiana miejscowego planu zagospodarowania przestrzennego terenów turystycznych nad jeziorem Wielgie w Dobiegniewie; Zmiana miejscowego planu zagospodarowania przestrzennego terenów turystycznych w miejscowości Radęcin, gmina Dobiegniew* dotyczyły zmiany przeznaczenia terenów rolniczych pod zabudowę mieszkaniową jednorodzinną oraz zagrodową, zmian pod tereny usług w tym usług turystyki oraz panele fotowoltaiczne. Wnioski dotyczące przeznaczenia dodatkowych terenów pod zabudowę mieszkaniową jednorodzinną były zgłaszane głównie przez mieszkańców gminy.

Ten etap procedury formalno – prawnej sporządzania planów miejscowych wskazał na rosnące zapotrzebowanie na dodatkowe tereny pod zabudowę mieszkaniową oraz stopniowe odchodzenie od rolniczego charakteru gminy, który i tak jest znikomy dla analizowanej jednostki administracyjnej.

Wnioski składane przez mieszkańców, w trakcie sporządzania projektów planów miejscowych, często dotyczyły działek zlokalizowanych poza granicami obszarów objętych określoną procedurą.

W sumie na przestrzeni czterech lat złożono 92 wnioski do sporządzanych dokumentów planistycznych. Obręby, dla których została złożona największa liczba wniosków to: Chomętowo, Lipinka i Radęcin. Zgłoszone wnioski w 90% dotyczyły zmiany Studium z terenów użytków rolnych na tereny zabudowy mieszkaniowej jednorodzinnej.

Obowiązujące plany miejscowe i ich regulacje w większości uwzględniają i spełniają oczekiwania mieszkańców gminy i inwestorów.

	WNOSKOWANE PRZEZNACZENIE [ilość działek w obrębie]				SUMA
	MN	MN/R	U/UT	ONZ	
Chomętowo	40				40
Chrapów					0
Derkacze					0
Dębogóra					0
Dobiegiew			1		1
Głusko					0
Grąsy	5	14			19
Kępa Zagajna					0
Lipinka	36				36
Lubiewko					0
Łęczyn					0
Ługi					0
Mierzęcin					0
Osiek					0
Ostrowiec					0
Podlesiec					0
Radachowo					0
Radęcin	50				50
Sarbinowo	11				11
Sławica					0
Słonów				3	3
Słowin					0
Stare Osieczno					0
Wołogoszcz					0
	142	14	1	3	
				<b>SUMA</b>	160

Ryc. 7 Wykaz złożonych wniosków do planów miejscowych i studium.

Ponadto do Burmistrza Dobiegiewa wpłynęły wnioski, dotyczące:

1. Zmiany miejscowego planu zagospodarowania przestrzennego terenów turystycznych w miejscowości Radęcin, gmina Dobiegiew - wniosek złożony przez kilku mieszkańców, dotyczący możliwości lokalizowania na działkach niewielkich budynków gospodarczych oraz zapisów precyzujących rodzaj ogrodzeń;
2. Zmiany Studium uwarunkowań i kierunków zagospodarowania przestrzennego gminy Dobiegiew - wniosek dotyczący możliwości realizacji inwestycji w zakresie posadowienia wiatraków na terenach przeznaczonych pod odnawialne źródła energii.

Wnioski te nie zostały ujęte w przedstawionym powyżej wykazie, ponieważ nie dotyczyły zmiany przeznaczenia.



## **2.5 Ocena i analiza wydanych decyzji o warunkach zabudowy i zagospodarowania terenu**

Zgodnie z obowiązującymi przepisami prawa, w miejscach, gdzie nie ma sporządzonych planów miejscowych, inwestycje realizowane są na podstawie wydanych decyzji o warunkach zabudowy i zagospodarowaniu terenu. Decyzje wydawane są w oparciu o ustawę z dnia 27 marca 2003 r. o planowaniu i zagospodarowaniu przestrzennym oraz Rozporządzenie Ministra Infrastruktury z dnia 26 sierpnia 2003 r. w sprawie wymagań dotyczących nowej zabudowy i zagospodarowania terenu w przypadku braku miejscowego planu zagospodarowania przestrzennego.

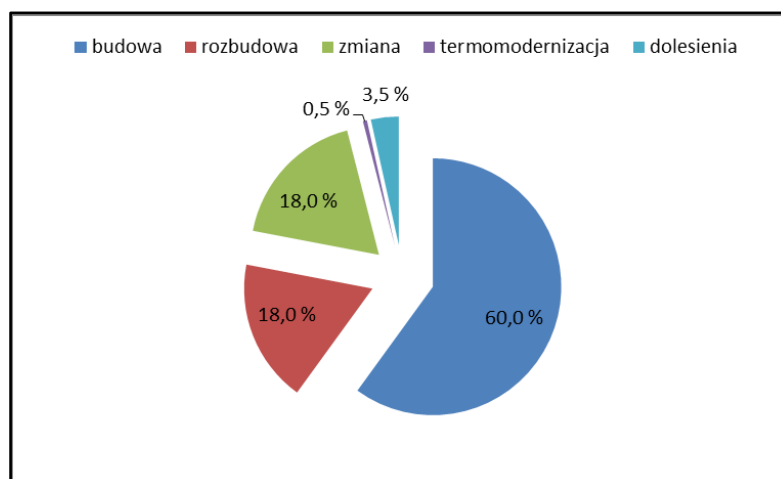
Na przestrzeni lat 2012-2015 w gminie Dobiegniew poziom wydawanych decyzji o warunkach zabudowy utrzymywał się na poziomie około 40 decyzji w skali roku. W roku 2015 pozytywnych decyzji zostało wydawanych najwięcej, tj. 48. Tendencja wzrostowa wskazuje na rozwój inwestycyjny gminy i zapotrzebowania na nowe tereny.

Pomimo niskiego pokrycia gminy planami miejscowymi, liczba wydawanych rocznie decyzji o warunkach zabudowy przez gminę jest niewielka w stosunku do powierzchni gminy i liczby jej mieszkańców.

ROK	WYDANE DECYZJE					RAZEM
	POZYTYWNE	ZAWIESZENIE POSTĘPOWANIA	UMORZONE	ODMOWA	INNE	
2012	43	0	2	1	0	46
2013	34	1	1	1	1	38
2014	36	0	0	1	2	39
2015	48	0	0	2	0	50

<b>SUMA</b>	<b>173</b>
-------------	------------

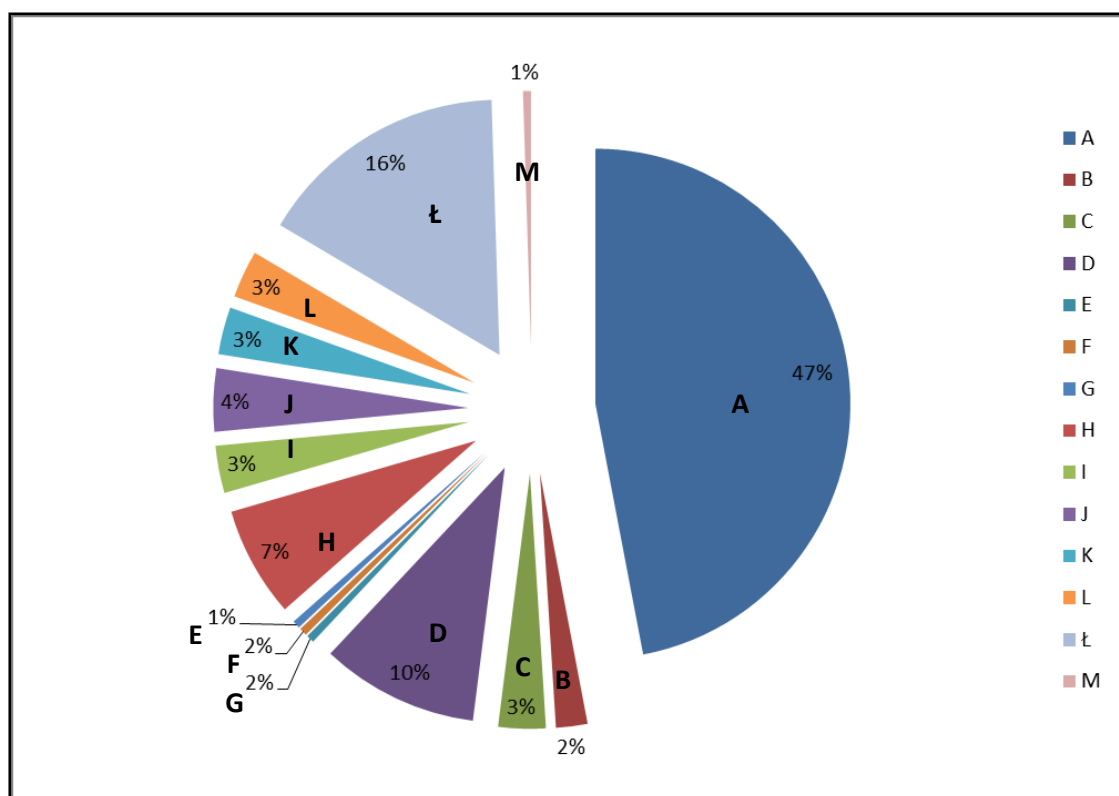
Ryc. 8 Rozstrzygnięcie wydanych decyzji o warunkach zabudowy w latach 2012-2015 w gminie Dobiegniew.



Ryc. 9 Analiza wydanych decyzji o warunkach zabudowy w latach 2012-2015 w gminie Dobiegniew.

Wydane decyzji dotyczyły takich inwestycji jak:

- A - zabudowa mieszkaniowa jednorodzinna;
- B - zabudowa mieszkaniowa wielorodzinna;
- C - zabudowa zagrodowa;
- D - usługi;
- E - usługi turystyki;
- F - usługi obsługi komunikacji;
- G - infrastruktura komunikacyjna;
- H - infrastruktura techniczna;
- I - produkcja – odnawialne źródła energii;
- J - produkcja;
- K - wody śródlądowe – stawy;
- L - dolesienia;
- Ł - budynki gospodarcze, wiaty, garaże i budowle małej architektury;
- M - inne - schronisko dla zwierząt.



Ryc. 10 Procentowy udział wydanych decyzji o warunkach zabudowy w latach 2012-2015 r. z podziałem na rodzaj inwestycji.

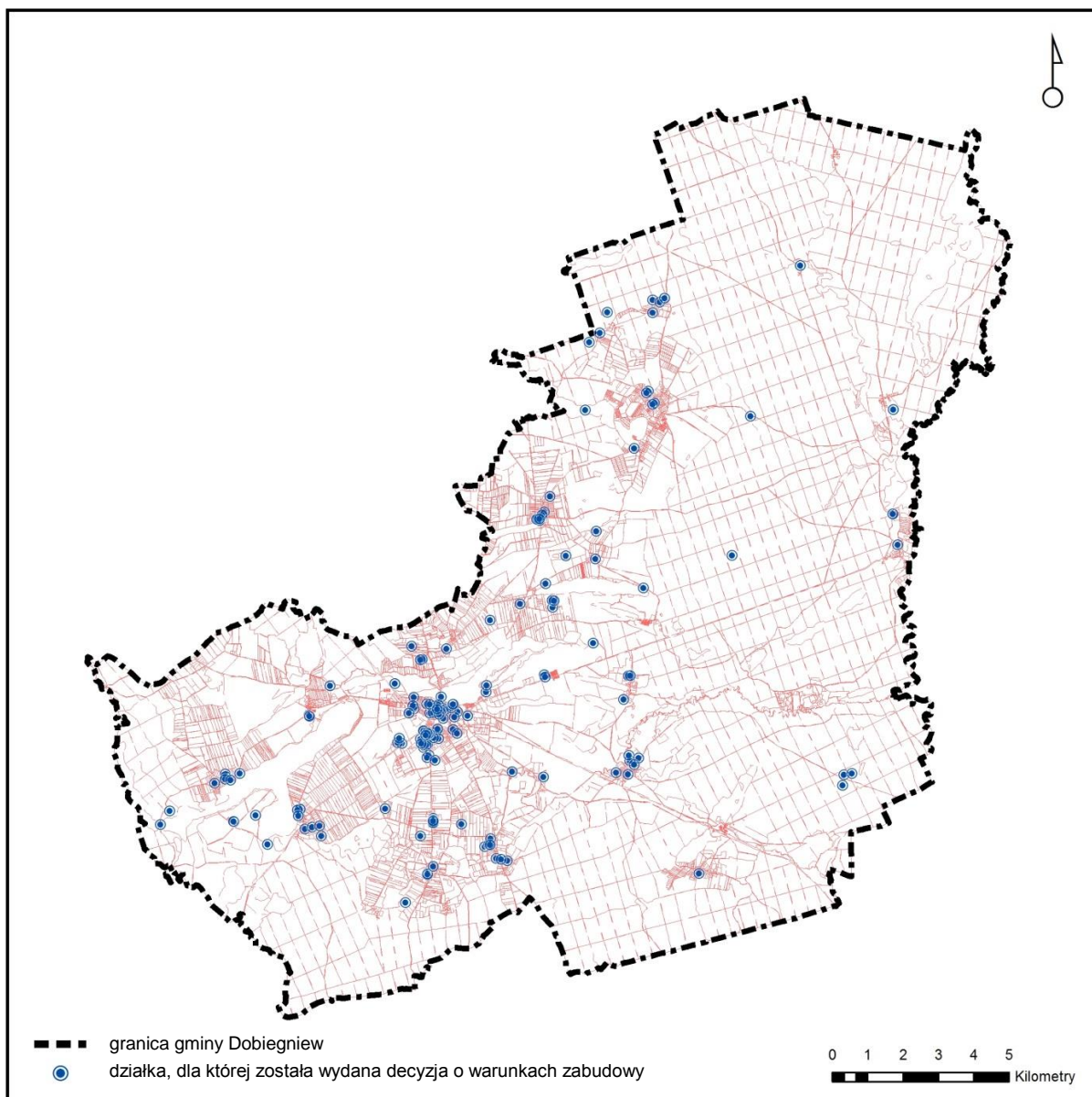
Dominującą funkcją w wydawanych decyzjach o warunkach zabudowy na terenie gminy Dobiegniew jest zabudowa mieszkaniowa jednorodzinna, która stanowi 47% wszystkich wydanych decyzji. Kolejno wydane decyzje dotyczyły inwestycji z zakresu budowy budynków gospodarczych, wiat, garaży i budowli małej architektury - 16%. Procentowy udział wydanych decyzji wskazuje na zapotrzebowanie gminy na nowe tereny pod zabudowę mieszkaniową i obiekty gospodarcze oraz inwestycje z zakresu

usług nieuciążliwych, które stanowią 57% wszystkich wydanych decyzji, w tym 47% pod zabudowę mieszkaniową jednorodzinną i 10% pod usługi nieuciążliwe.

Tendencja wzrostowa wydawanych decyzji o warunkach zabudowy na przestrzeni analizowanych lat, powinna stać się dla gminy Dobiegniew czynnikiem stymulującym do wyznaczenia w Studium obszarów wskazanych do objęcia miejscowymi planami. Uzasadnione jest również przystąpienie do sporządzenia miejscowych planów zagospodarowania przestrzennego w granicach dominujących inwestycyjnie obrębów, kształtując zwarte układy przestrzenne miejscowości.

	ROK				SUMA
	2012	2013	2014	2015	
<b>Chomętowo</b>	4	1		3	8
<b>Chrapów</b>		1	1		2
<b>Derkacze</b>	1			1	2
<b>Dębogóra</b>					0
<b>Dobiegniew</b>	7	10	12	23	52
<b>Głusko</b>	1		2		3
<b>Grąsy</b>	5	1	2	2	10
<b>Kępa Zagajna</b>					0
<b>Lipinka</b>		1			1
<b>Lubiewko</b>	1				1
<b>Łęczyn</b>					0
<b>Ługi</b>	3	2	6	2	13
<b>Mierzęcin</b>	4	3	3	4	14
<b>Osiek</b>	2	4	2	1	9
<b>Ostrowiec</b>	1			2	3
<b>Podlesiec</b>		1			1
<b>Radachowo</b>	4			1	5
<b>Radęcin</b>	2	1			3
<b>Sarbinowo</b>				1	1
<b>Sławica</b>			1		1
<b>Słonów</b>	7	4	4	5	20
<b>Słwin</b>		3	1	1	5
<b>Stare Osieczno</b>	3	2	1	1	7
<b>Wołogoszcz</b>		1	1		2

Ryc. 11 Udział wydawanych decyzji o warunkach zabudowy dla poszczególnych obrębów gminy Dobiegniew w latach 2012-2015.



Ryc. 12 Lokalizacja działek, dla których zostawały wydane decyzje o warunkach zabudowy.

W związku z analizą wydanych decyzji o warunkach zabudowy na terenie gminy Dobiegniew, obserwuje się wyraźny udział wydanych decyzji w granicach obrębów: Dobiegniew, Słonów, Mierzęciny i Ługi, zlokalizowanych w centralnej oraz południowej części gminy. Są to obręby charakteryzujące się najmniejszą lesistością, objęte w studium ustaleniami IV i V strefy. Dla tych obrębów w pierwszej kolejności powinno się przystąpić do sporządzenia miejscowych planów zagospodarowania przestrzennego, zapobiegając w ten sposób nadmiernemu i niekontrolowanemu rozpraszaniu się zabudowy.

## 2.6 Ocena i analiza wydanych decyzji o lokalizacji inwestycji celu publicznego

Dla terenów, na których brak jest sporządzonych planów miejscowych, wydawane są decyzje o ustaleniu lokalizacji inwestycji celu publicznego, w oparciu o następujące przepisy prawa: Ustawę o planowaniu i zagospodarowaniu przestrzennym oraz Rozporządzenie Ministra Infrastruktury z dnia 26 sierpnia 2003 r. w sprawie sposobu ustalania wymagań dotyczących nowej zabudowy i zagospodarowania terenu w przypadku braku miejscowego planu zagospodarowania przestrzennego.

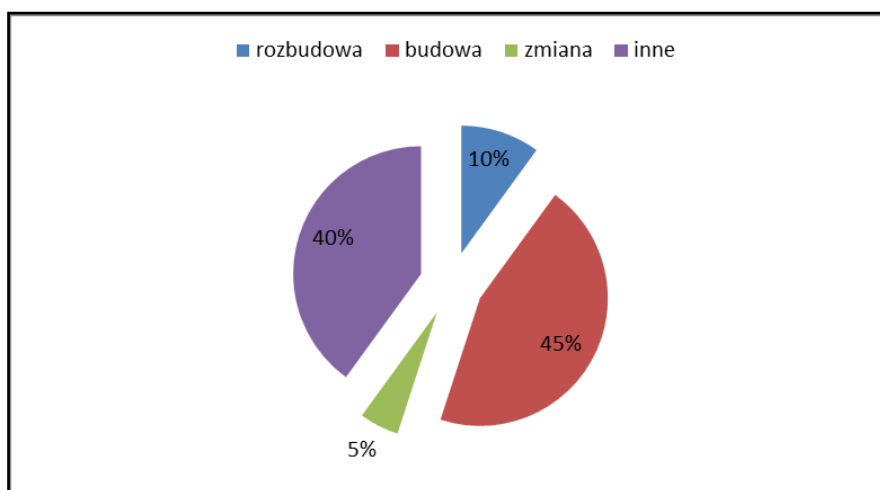
Na przestrzeni lat 2012-2015 w gminie Dobiegniew liczba wydawanych decyzji o lokalizacji inwestycji celu publicznego, utrzymywała się na poziomie średnio 10 decyzji w skali roku. W roku 2013 pozytywnych decyzji zostało wydawanych najwięcej, bo aż 15. Perspektywa czterech ostatnich lat wskazuje na stabilny wzrost wydawanych decyzji.

Do głównych inwestorów gminy Dobiegniew należą: Gmina Dobiegniew, Skarb Państwa - GDDKiA, ENEA Operator, Holzindustrie Dobiegniew Management, PGNiG SPV 4 Sp. z o.o., EmiTel Sp. z o.o., Polska Spółka Gazownictwa Sp. z o.o., T-Mobile Polska SA, Celowy Związek Gmin SGO5.

ROK	WYDANE DECYZJE					RAZEM
	POZYTYWNE	ZAWIESZENIE POSTĘPOWANIA	UMORZONE	ODMOWA	INNE	
2012	3	0	1	0	1	5
2013	3	1	1	1	9	15
2014	8	0	0	0	2	10
2015	11	0	0	0	1	12

<b>SUMA</b>	<b>42</b>
-------------	-----------

Ryc. 13 Rozstrzygnięcie wydanych decyzji o lokalizacji inwestycji celu publicznego w latach 2012-2015 w gminie Dobiegniew.



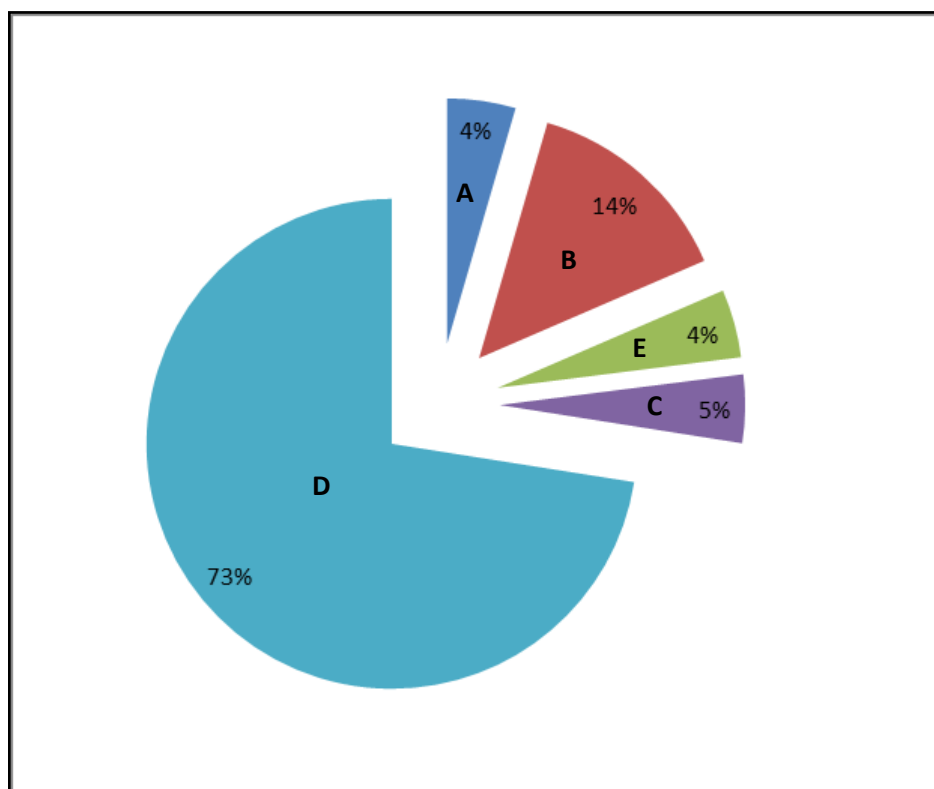
Ryc. 14 Tabela wydanych decyzji o lokalizacji inwestycji celu publicznego w latach 2012-2015 w gminie Dobiegniew.

Przeważającym typem wydanych decyzji były decyzje dotyczące infrastruktury technicznej, aż 45%. Największą inwestycją gminy na przestrzeni lat 2012-2015 była budowa sieci gazowej w ramach II etapu gazyfikacji gminy Dobiegniew. Decyzja wydana na ten cel objęła w sumie ponad 300 działek, zlokalizowanych w obrębach: Dobiegniew, Osiek, Ługi, Mierzęcín, Słonów.

Wydane na terenie gminy decyzje ustalenia lokalizacji celu publicznego odnoszą się do celu publicznego o znaczeniu powiatowym i gminnym. Na terenie gminy brak jest decyzji uzgadnianych przez Marszałka Województwa Lubuskiego, tj. decyzji o znaczeniu krajowym lub wojewódzkim.

Wydane decyzji dotyczyły takich inwestycji jak:

- A** - usługi sportu i rekreacji;
- B** - infrastruktura komunikacyjna;
- C** - budynki gospodarcze, wiaty, garaże i budowle małej architektury;
- D** - usługi publiczne;
- E** - infrastruktura techniczna.



Ryc. 15 Procentowy udział wydanych decyzji o ustaleniu lokalizacji inwestycji celu publicznego w latach 2012-2015 r. z podziałem na rodzaj inwestycji.

	ROK			
	2012	2013	2014	2015
<b>Chomętowo</b>	1			
<b>Chrapów</b>				
<b>Derkacze</b>				
<b>Dębogóra</b>				
<b>Dobiegiew</b>	2	2	2	2
<b>Głusko</b>				
<b>Grąsy</b>				
<b>Kępa Zagajna</b>		1	1	
<b>Lipinka</b>				
<b>Lubiewko</b>				
<b>Łęczyn</b>				
<b>Ługi</b>	1		3	2
<b>Mierzęcin</b>			1	2
<b>Osiek</b>			1	1
<b>Ostrowiec</b>				
<b>Podlesiec</b>				
<b>Radachowo</b>				
<b>Radęcin</b>				
<b>Sarbinowo</b>				
<b>Sławica</b>				
<b>Słonów</b>				
<b>Słwin</b>				
<b>Stare Osieczno</b>				
<b>Wołogoszcz</b>				

Ryc. 16 Tabela rozkładu wydawanych decyzji o lokalizacji inwestycji celu publicznego dla poszczególnych obrębów gminy Dobiegiew w latach 2012-2015<sup>2</sup>

Obręby, w granicach których wydano największą ilość decyzji o lokalizacji inwestycji celu publicznego to: obręb miasta Dobiegiew, Mierzęcin i Ługi. Identyfikacja potencjałów inwestycyjnych kształtuje się zarówno dla decyzji o warunkach zabudowy, jak i dla decyzji o lokalizacji inwestycji celu publicznego. Z analiz jednoznacznie wynika, że ww. obręby cieszą się największą atrakcyjnością inwestorów i to właśnie w nich powinna koncentrować się zabudowa o największej intensywności. Wyznaczone w studium strefy uzgodniły powyższe uwarunkowania, kształtując dla ww. jednostek administracyjnych kierunek rozwoju skoncentrowany na najwyższym w gminie zainwestowanie. Prowadzona przez Gminę Dobiegiew polityka jest perspektywnie ukierunkowana i konsekwentna.

Obszary predysponowane dla nowej zabudowy i sporządzenia miejscowych planów zagospodarowania przestrzennego powinny koncentrować się w obrębach, dla których przewiduje się budowę gazociągu, planowaną na podstawie wydanych decyzji o lokalizacji inwestycji celu publicznego.

<sup>2</sup> Tabela przedstawia rozkład decyzji o zakresie inwestycji obejmującym więcej niż jeden obręb.

## 2.7 Analiza wydanych pozwoleń na budowę

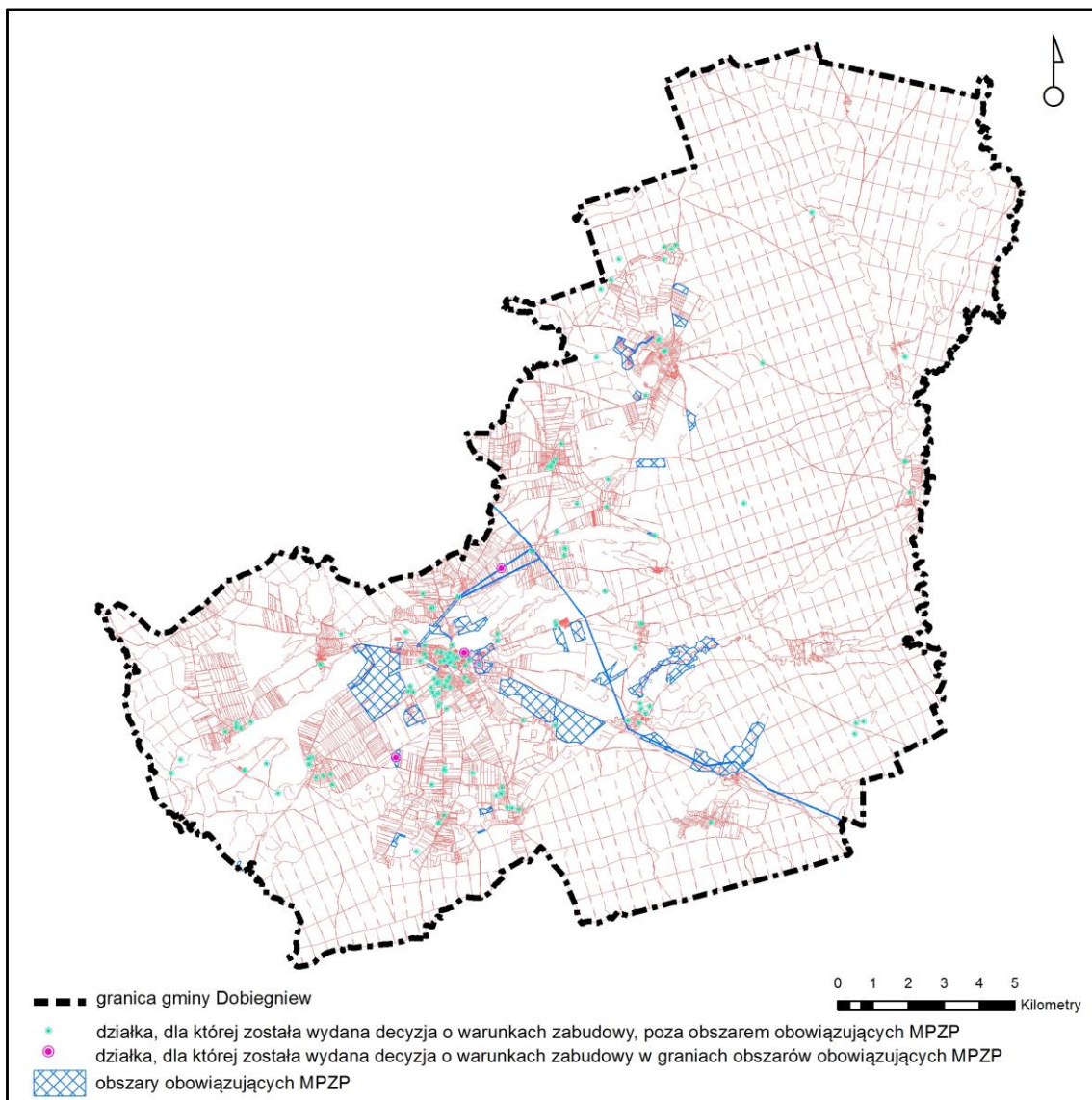
Pozwolenia na budowę, jako jedyne z analizowanych dokumentów, nie są wydawane przez władze gminy Dobiegniew. Sporządza się je na szczeblu starostwa powiatowego.

Ten dokument urzędowy wydawany w drodze decyzji administracyjnej umożliwia przeprowadzenie budowy i robót budowlanych, w opraciu o ustalenia wydane w decyzji o warunkach zabudowy lub inwestycji celu publicznego, bądź na podstawie obowiązującego miejscowego planu zagospodarowania przestrzennego. Podobnie jak w przypadku decyzji o warunkach zabudowy w roku 2015 odnotowano wzrost wydawanych pozwoleń na budowę. Średnia arytmetyczna na przestrzeni 4 lat, wyniosła 42 pozwolenia, w sumie w analizowanym okresie wydano łącznie 167 dokumentów.

	ROK				SUMA
	2012	2013	2014	2015	
Chomętowo	1	4			5
Chrapów					0
Derkacze					0
Dębogóra	1				1
Dobiegniew	13	9	13	19	54
Głusko		4	1	1	6
Grąsy	2			3	5
Kępa Zagajna			1		1
Lipinka					0
Lubiewko		1			1
Łęczyn	1	1			2
Ługi	1	1	6	1	9
Mierzęcin	4	2	3	6	15
Osiek	1	1	3	2	7
Ostrowiec	1	2		3	6
Podlesiec			2	2	4
Radachowo				1	1
Radęcin	4			2	6
Sarbinowo			1	1	2
Sławica			1	1	2
Słonów	9	6	3	6	24
Słwin		1		2	3
Stare Osieczno	3	3	1		7
Wołogoszcz				1	1
	41	35*	35*	51	
przeniesienie decyzji		1			
umorzenie decyzji		2			
zmiana decyzji			1	3	
	41	36	36	54	167

Ryc.17 Wydawane pozwolenia na budowę z podziałem na poszczególne obręby gminy Dobiegniew w latach 2012-2015.





Ryc. 18 Rozkład wydanych pozwoleń na budowę na terenie gminy Dobiegniew w latach 2012-2015.

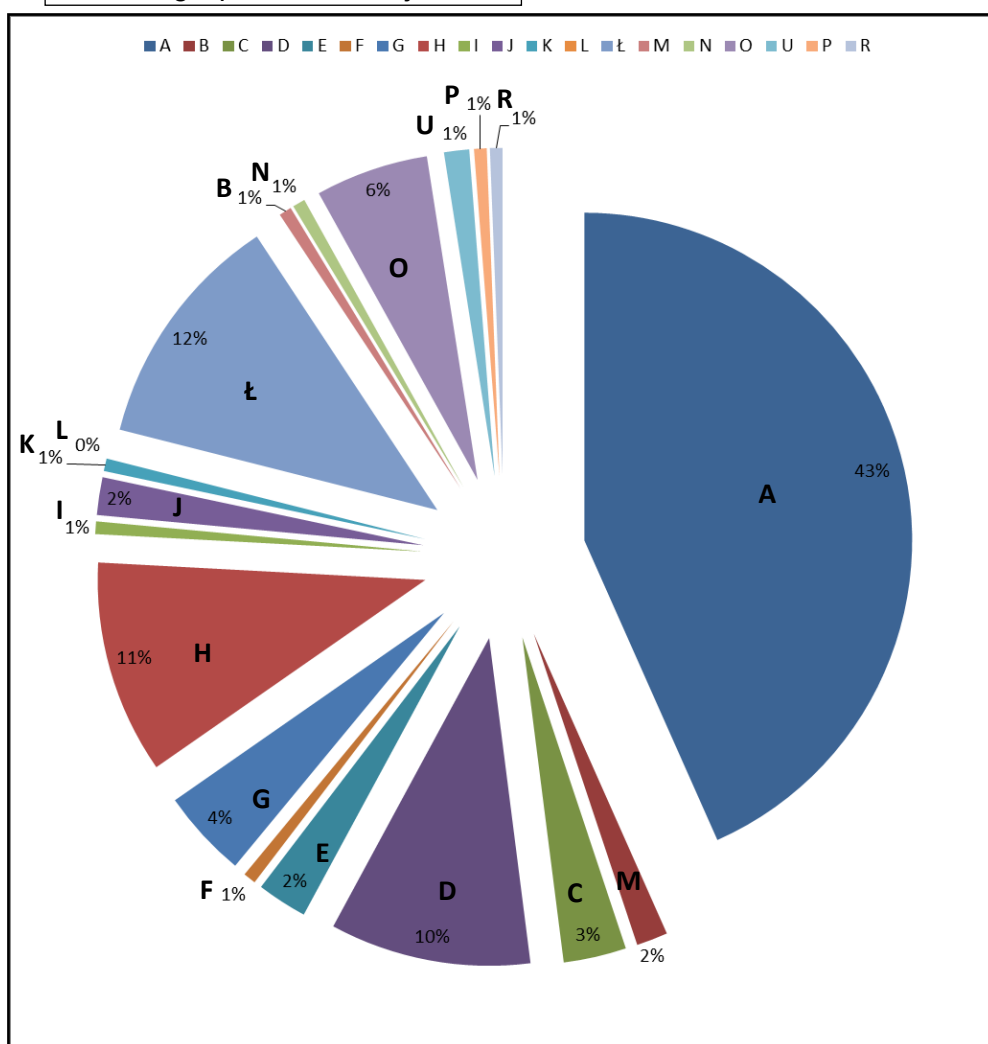
Obręby o największym potencjale inwestycyjnym, wyznaczonym na podstawie wydanych pozwoleń na budowę, to: obszar miasta Dobiegniewa oraz obręby Mierzęcin i Słonów.

Wydane przez Starostę Powiatu Strzelecko-Drezdeneckiego pozwolenia na budowę dotyczyły aż w 43 % zabudowy mieszkaniowej jednorodzinnej. Kolejną pozycję stanowiły decyzje z zakresu budowy, rozbudowy i nadbudowy budynków gospodarczych, wiat, garaży, i budowli małej architektury. Usługi natomiast stanowiły 10%.

Tylko 3 z 167 wydanych pozwoleń na budowę, dotyczyło działek zlokalizowanych na obszarach obowiązujących miejscowych planów zagospodarowania przestrzennego. Rozkład pozwoleń uwarunkowany jest brakiem nowych planów sporządzanych przez gminę Dobiegniew dla niezabudowanych obszarów. W konsekwencji może to skutkować brakiem kontroli nad nowo powstającą zabudową i kształtowaniem ładu przestrzennego opierającym się w dużej mierze na wydawanych decyzjach o warunkach zabudowy.

Wydane pozwolenia na budowę dotyczyły takich inwestycji jak:

- A** - zabudowa mieszkaniowa jednorodzinna;
  - B** - zabudowa mieszkaniowa wielorodzinna;
  - C** - zabudowa zagrodowa;
  - D** - usługi;
  - E** - usługi turystyki;
  - F** - usługi obsługi komunikacji;
  - G** - infrastruktura komunikacyjna;
  - H** - infrastruktura techniczna;
  - I** - produkcja – odnawialne źródła energii;
  - J** - produkcja;
  - K** - wody śródlądowe – stawy;
  - L** - dolesienia;
  - Ł** - budynki gospodarcze, wiaty, garaże i budowle małej architektury;
  - M** - inne - schronisko dla zwierząt;
- N** - produkcyjno-usługowe;
  - O** – składy, magazyny;
  - U** – zabudowa letniskowa;
  - P** – mieszkaniowo- usługowa;
  - R** – usługi sportu i rekreacji.



Ryc. 19 Procentowy udział wydanych pozwoleń na budowę w latach 2012-2015 r. z podziałem na rodzaj inwestycji.

## **2.8 Analiza aktualności Opracowania ekofizjograficznego**

Na potrzeby sporządzenia Studium uwarunkowań i kierunków zagospodarowania przestrzennego gminy Dobiegniew, zostało wykonane Opracowanie Ekofizjograficzne Gminy Dobiegniew. Dokument diagnozuje stan i funkcjonowanie środowiska przyrodniczego na terenie gminy, prognozuje zmiany zachodzące w środowisku oraz określa przyrodnicze predyspozycje do kształtowania struktury funkcjonalno - przestrzennej.

Opracowanie, diagnozując zagrożenia dla przyrody gminy, wymienia koncepcję tzw. Lubuskich Mazur - organizacji wielkiego ośrodka żeglarstwa w oparciu o jeziora Osiek, Lipie i Stónów. Zmiana istniejącego zagospodarowania terenu może skutkować degradacją walarów przyrodniczych oraz wprowadzeniem zabudowy rekreacyjnej wzdłuż brzegów jezior oraz niektórych innych atrakcyjnych krajobrazowo terenów. W konsekwencji może to doprowadzić m.in. do zanieczyszczeń jezior ściekami bytowymi.

Dokument, wytyczając nowe obszary mieszkaniowe oraz obszary związane z produkcją, rolną wskazuje ich predysponowaną lokalizację w bezpośredniej bliskości istniejących już jednostek urbanistycznych lub na terenie zdewastowanych terenów podworskich.

Opracowanie, podobnie jak samo studium, zawiera aktualne dane. Aktualizacja dokumentu powinna przebiegać równoległe z procedurami przyszłych zmian studium.

Główne podstawy prawne Opracowania ekofizjograficznego uległy zmianie tj. *Ustawa prawo ochrony środowiska z dnia 27 kwietnia 2001 r. oraz Ustawa o planowaniu i zagospodarowaniu przestrzennym z dnia 27 marca 2003 r..* Zmiana dokumentów prawnych nie wpłynęła jednak na dezaktualizację opracowania ekofizjograficznego.

## **2.9 Planowane inwestycje gminy (drogowe, infrastruktury technicznej, przemysłowo-usługowe)**

Inwestycje wyznaczone w Studium uwarunkowań i kierunków zagospodarowania przestrzennego gminy Dobiegniew:

### **1. „Inwestycje o znaczeniu lokalnym**

Do głównych zadań gminy o randze lokalnej należą:

- *rozwój infrastruktury turystycznej, w tym: tworzenie bazy rekreacyjnej;*
- *rozwój infrastruktury technicznej oraz komunikacji;*
- *tworzenie nowych miejsc pracy;*
- *rozwój oświaty i kultury;*
- *poprawa bezpieczeństwa mieszkańców, w tym ochrona przed klęskami żywiołowymi,*
- *remont i przebudowa obiektów, będących we władaniu gminy.*

### **2. Inwestycje o znaczeniu ponadlokalnym**

Ponadto dopuszcza się realizację innych zadań, w zależności od potrzeb gminy.

- *budowę obwodnicy w ciągu drogi krajowej nr 22,*
- *modernizację linii kolejowej, rewitalizację dworców i przystanków, poprawę stanu infrastruktury kolejowej na linii 351/E59 w północnej części województwa: Wrocław – Poznań – Krzyż – Dobiegniew – Szczecin.*
- *budowę linii napowietrznej WN 110kV, relacji Drawski Młyn – Dobiegniew – Krzęcin – kier. Morzyczyn, do gabarytów linii dwutorowej w zakresie wymiany słupów, fundamentów i izolacji oraz przewodu roboczego po trasie linii istniejącej,*
- *rozbudowę oczyszczalni ze względu na przepustowość wraz z modernizacją części obiektów,*
- *budowę sieci gazowej średniego ciśnienia<sup>3</sup>.*

Okresowa Ocena planu zagospodarowania przestrzennego województwa Lubuskiego uchwalonego uchwałą Nr XXII/191/12 Sejmiku Województwa Lubuskiego z dnia 21 marca 2012 r.:

- *wskazuje gminę Dobiegniew jako ośrodek o znaczeniu turystycznym; strefę rozwoju gospodarczego opartą o inkubator przedsiębiorczości w Dobiegniewie;*
- *wymienia kościół parafialny w Dobiegniewie jako obiekt sakralny o znaczeniu europejskim; obóz Woldenberg (dawny obóz jeniecki Ofiar II C Woldenbergu) jako miejsce pamięci; zabytki techniki i przemysłu elektrownię wodną Kamienna na rzece Drawie;*
- *do inwestycji niezrealizowanych, a planowanych, nie wymienionych w Studium gminy, należy: budowa i rozbudowa istniejących zbiorników wodnych.*

<sup>3</sup> Studium uwarunkowań i kierunków zagospodarowania przestrzennego gminy Dobiegniew.

### 3. Wnioski

#### 3.1 Wnioski z analizowanych dokumentów planistycznych wraz ze wskazaniem obszarów problemowych

Przeprowadzone analizy pozwoliły na wyodrębnienie z obszaru gminy Dobiegniew pięciu obszarów o zróżnicowanej efektywności kapitału. Zgromadzone w latach 2012 – 2015 analizowane materiały, tj. : wydane decyzje o warunkach zabudowy, decyzje o lokalizacji inwestycji celu publicznego, pozwolenia na budowę oraz złożone wnioski mieszkańców i inwestorów, wskazały następujący rozkład potencjału inwestycyjnego obrębów gminy Dobiegniew :

- I. Obszar miasta **Dobiegniewa** – największy potencjał;
- II. Obręby: **Chomętowo; Radęcin; Słonów** – znaczny potencjał;
- III. Obręby: Grąsy, Lipinka, Ługi, Mierzęcín, Osiek – umiarkowany potencjał,
- IV. Obręby: Głusko, Ostrowiec, Sarbinowo, Słówin, Stare Osieczno – niski potencjał;
- V. Obręby: Chrapów, Derkacze, Dębogóra, Kępa Zagajna, Lubiewko, Łęczyn, Podlesiec, Radachowo, Sławica, Wołogoszcz – brak widocznego potencjału.

	Wnioski	Decyzje o warunkach zabudowy	Decyzje o lokalizacji inwestycji celu publicznego	Pozwolenia na budowę	SUMA
Chomętowo	40	8	1	5	54
Chrapów	0	2	0	0	2
Derkacze	0	2	0	0	2
Dębogóra	0	0	0	1	1
Dobiegniew	1	52	11	54	118
Głusko	0	3	0	6	9
Grąsy	19	8	0	5	32
Kępa Zagajna	0	0	2	0	2
Lipinka	36	1	0	0	37
Lubiewko	0	1	0	1	2
Łęczyn	0	0	0	2	2
Ługi	0	13	6	9	28
Mierzęcín	1	14	3	15	33
Osiek	9	9	2	7	27
Ostrowiec	0	3	0	6	9
Podlesiec	0	1	0	4	5
Radachowo	0	5	0	1	6
Radęcin	50	3	0	6	59
Sarbinowo	11	1	0	2	14
Sławica	0	1	0	2	3
Słonów	3	20	1	24	48
Słówin	0	5	0	3	8
Stare Osieczno	0	7	0	7	14
Wołogoszcz	0	2	1	1	4

Ryc. 20 Zestawienie analizowanych dokumentów planistycznych.

Rozkład przestrzenny obszarów o największym potencjale inwestycyjnym gminy Dobiegniew uwarunkowany jest obecnością jezior oraz terenami z nimi sąsiadującymi tj. sportu i rekreacji, a także usług turystyki.

Obreby o najniższym zainteresowaniu inwestycyjnym to: Dębogóra, Kępa Zagajna i Łęczyn położone w południowej części gminy w strefach I i III wyznaczonych w Studium uwarunkowań i kierunków zagospodarowania przestrzennego, zlokalizowane w graniach lub przy granicy Otuliny Drawieńskiego Parku Narodowego.

Obszary, dla których niezbędne jest sporządzenie miejscowych planów zagospodarowania przestrzennego to: obszary zdezaktualizowanych miejscowych planów zagospodarowania przestrzennego tj: *Miejscowy plan zagospodarowania przestrzennego terenów turystycznych nad jeziorem Wielgie w Dobiegniewie przyjęty Uchwała Nr XXXI/279/97 oraz zmiana miejscowego planu zagospodarowania przestrzennego gminy Dobiegniew w miejscowości Radęcin, Radachowo w zakresie terenów przeznaczonych pod zalesienie przyjętego Uchwałą Nr XXXV/313/98*, a także obszary przyszłych osiedli mieszkaniowych lokujących nowe tereny zabudowy w obrębach o największym potencjale inwestycyjnym tj. miasto Dobiegniew, Chomętowo, Radęcin, Słonów oraz obszary zlokalizowane dookoła jezior.

Przyszłe oczekiwania mieszkańców: skoncentrowane są na dodatkowych terenach zabudowy mieszkaniowej oraz terenach przeznaczonych pod odnawialne źródła energii. Gminę cechuje duże zapotrzebowanie na nowe tereny zurbanizowane. Mieszkańcy i polityka gminy wskazują na stopniowe odchodzenie od funkcji związanych z rolnictwem.

Gminę charakteryzuje tendencja wzrostowa inwestycji mieszkaniowych w opraciu o wydane decyzje o warunkach zabudowy.

Przyszłe oczekiwania inwestorów: oparte są o inwestycje w odnawialne źródła energii oraz kontynuację rozpoczętych inwestycji z zakresu infrastruktury technicznej, związanych z rozbudową sieci wodociągowej i gazowej gminy.

Obszary wymagające szczegółowego monitorowania to: tereny zlokalizowane w najcenniejszych przyrodniczo terenach gminy, położonych w strefach I i III wyznaczonych w Studium, dla których brak jest miejscowych planów, a rozwój zabudowy oparty jest o decyzje o warunkach zabudowy.

Obszary problemowe gminy: analiza oceny aktualności nie wskazała obszarów problemowych na terenie gminy Dobiegniew.

Do terenów wymagających przekształceń lub rekultywacji, zlokalizowanych na terenie gminy Dobiegniew, należą tereny eksploatacji surowców naturalnych, zlokalizowane w sołectwie Wołogoszcz. Po wydobyciu kopaliny teren ten należy rekultywować przeznaczając tereny powyrobiskowe w kierunku wodnym (pod zbiorniki wodne, służące rekreacji i łowieniu ryb), a także w kierunku rekreacyjno – wypoczynkowym i leśnym.

### **3.2 Harmonogram działań i prac planistycznych**

1. Zakończenie aktualnie procedowanych planów miejscowych.
2. Aktualizacja Studium celem jego dostosowania do obecnie obowiązujących przepisów prawa tj. *Ustawy z dnia 27 marca 2003 r. o planowaniu i zagospodarowaniu przestrzennym (Dz. U. z 2015 r. poz. 199 późn. zm.) oraz Ustawy z 9 października 2015 r. o rewitalizacji (Dz. U. z 2015 r. poz. 1777 z późn. zm.)* w tym wyznaczenie obszarów zdegradowanych, wykonanie analiz i bilansu terenów oraz wyznaczenie obszarów wskazanych do objęcia planami miejscowymi.
3. Aktualizacja planów uchwalonych w roku 2003 i wcześniej.
4. Sporządzenie miejscowych planów dla terenów, które zostaną wskazane w zaktualizowanym Studium oraz dla obszarów o największym potencjale inwestycyjnym.
5. Sporządzenie miejscowych planów dla obszarów, na których należy zahamować rozwój niekontrolowanej zabudowy realizowanej w oparciu o decyzje o warunkach zabudowy (szczególnie wokół jezior).
6. Monitorowanie występowania obszarów problemowych oraz w razie potrzeby podejmowanie odpowiednich działań (zmiana lub tworzenie odpowiednich dokumentów planistycznych).

#### **4. Załączniki**

##### **4.1 Załącznik Nr 2**



## 4.2 Załącznik Nr 3

## 4.3 Wykaz wydanych decyzji o warunkach zabudowy

### Wykaz decyzji o warunkach zabudowy i zagospodarowaniu terenu w roku 2012

Lp.	Nr decyzji	Data wydania decyzji	Rodzaj i zakres inwestycji	Nr działki
1.	1/2012	01.03.2012	budowa budynku mieszkalnego jednorodzinnego wraz z niezbędną infrastrukturą techniczną	nr 337/3 obr. Grąsy (m. Starczewo)
2.	2/2012	01.03.2012	budowa budynku mieszkalnego jednorodzinnego wraz z niezbędną infrastrukturą techniczną	nr 1/3 obr. Radachowo
3.	3/2012	02.03.2012	zmiana sposobu użytkowania części budynku gospodarczego na budynek mieszkalny z nadbudową, przebudową i ewentualną rozbudową wraz z niezbędną infrastrukturą techniczną	nr 375 obr. Słonów
4.	4/2012	14.03.2012	budowa budynku mieszkalnego jednorodzinnego wraz z niezbędną infrastrukturą techniczną	nr 337/2 obr. Grąsy (m. Starczewo)
5.	5/2012	14.03.2012	budowa budynku mieszkalnego jednorodzinnego wraz z niezbędną infrastrukturą techniczną	nr 337/5 obr. Grąsy (m. Starczewo)
6.	6/2012	12.04.2012	budowa budynku mieszkalnego jednorodzinnego	nr 2 w m. Ługowo obr. Mierzęcín
7.	7/2012	30.04.2012	zmiana sposobu użytkowania części pomieszczeń parteru istniejącego budynku mieszkalnego na biuro i sklep z artykułami rolniczo-ogrodniczymi oraz utwardzenie gruntu pod sprzedaż hurtową węgla	nr 138/4 i 138/5 w m. Słonów
8.	8/2012	23.04.2012	budowa drogi leśnej dla potrzeb przeciwpożarowych, wywozu drewna i turystyki	nr 165 i 169 obr. Lubiewko i nr 204, 205, 207, 208, 210, 211, 214, 215 obr. Chomętowo
9.	9/2012		<b>DECYZJA O UMRZENIU</b>	
10.	10/2012	25.04.2012	rozbudowa budynku mieszkalnego w istniejącej zabudowie zagrodowej o część mieszkalną	nr 240/3 w m. Słonów
11.	11/2012		<b>DECYZJA O UMRZENIU</b>	
12.	12/2012	03.07.2012	budowa budynku mieszkalnego oraz budynku gospodarczego w zabudowie zagrodowej na działce	nr 313 w m. Radachowo
13.	13/2012	03.07.2012	budowa budynku mieszkalnego oraz budynku gospodarczego w zabudowie zagrodowej	nr 15 w m. Radachowo
14.	14/2012	03.07.2012	budowa budynku mieszkalnego oraz budynku gospodarczego w zabudowie zagrodowej	nr 9 w m. Radachowo
15.	15/2012	15.05.2012	nadbudowa o część mieszkalną wraz z niezbędną przebudową istniejącego budynku mieszkalnego	nr 286/12 w m. Dobiegniew
16.	16/2012		<b>ODMOWA</b>	
17.	17/2012	12.06.2012	zmiana sposobu użytkowania istniejącego obiektu gospodarczego z jego rozbudową, nadbudową i przebudową na cele usługowo-turystyczne w tym usługi informacji turystycznej i biura oraz miejsca noclegowe	nr 211/2 w m. Dobiegniew
18.	18/2012	18.07.2012	trwałe zalesienie ornich gruntów rolnych	nr 1/6 i 80 obręb Derkacze
19.	19/2012	28.05.2012	rozbudowa namiotu przemysłowego o funkcji magazynowej	nr 543 w m. Dobiegniew
20.	20/2012	22.06.2012	budowa drogi leśnej dla potrzeb przeciwpożarowych	nr 518, 520, 565, 566, 567, 568, 583, 584, 588, 589, 590, 591, 592, 593, 611/2, 612, 613, 615, 617, 618, 585, 586, 587 obr. Stare Osieczno
21.	21/2012	27.06.2012	budowie budynku garażowo-gospodarczego	nr 377/29 w m. Dobiegniew
22.	22/2012	28.06.2012	dobudowa kotłowni do istniejącego budynku handlowego	nr 187/4, 187/3 w m. Radęcín
23.	23/2012	10.07.2012	budowa budynku mieszkalnego jednorodzinnego	nr 192/6 i 192/3 w m. Dobiegniew
24.	24/2012	10.07.2012	budowa 2 zbiorników LPG o pojemności do 7,0m <sup>3</sup> każdy wraz z instalacją	nr 257/6 obr. Ługi
25.	25/2012	10.07.2012	budowa (odbudowa po pożarze) budynku mieszkalnego wraz z niezbędną infrastrukturą techniczną	nr 94 obr. Osiek
26.	26/2012	16.07.2012	budowa 3 budynków mieszkalnych jednorodzinnych wraz z niezbędną infrastrukturą techniczną	nr 93/2 obr. Słonów
27.	27/2012	19.07.2012	budowa budynku mieszkalnego jednorodzinnego w miejscu istniejącego budynku mieszkalnego przeznaczonego do rozbioru	nr 164 w m. Chomętowo
28.	28/2012	29.08.2012	budowa stawu rekreacyjno-hodowlanego o powierzchni około 1,925 ha i głębokości do 3,0m na działce nr 12/4 obr. Grąsy gm. Dobiegniew.	nr 12/4 obr. Grąsy gm. Dobiegniew
29.	29/2012	24.08.2012	gospodarczo-inwentarskie wraz z niezbędną przebudową na działce nr 401/1 obr. Osiek gm. Dobiegniew.	nr 401/1 obr. Osiek gm. Dobiegniew
30.	30/2012	06.08.2012	dobudowa ganku do istniejącego budynku mieszkalnego (segment w szeregowcu) na działce nr ewid. 440 obr. Mierzęcín (m. Rolewice) gm. Dobiegniew	nr 440 obr. Mierzęcín (m. Rolewice) gm. Dobiegniew
31.	31/2012	27.08.2012	zmiana sposobu użytkowania istniejącego budynku gospodarczego na lokal mieszkalny pod wynajem (agroturystyka) wraz z niezbędną przebudową na działce nr 47/1 obręb Ługi gm. Dobiegniew	nr 47/1 obręb Ługi gm. Dobiegniew.
32.	32/2012	27.08.2012	budowa budynku mieszkalnego jednorodzinnego z garażem wraz z niezbędną infrastrukturą techniczną na działce nr 20 i 21 obr. Grąsy gm. Dobiegniew.	nr 20 i 21 obr. Grąsy gm. Dobiegniew.
33.	33/2012	29.08.2012	budowa budynku mieszkalnego jednorodzinnego wraz z niezbędną infrastrukturą techniczną na działce nr 55/1 obręb Słonów gm. Dobiegniew.	nr 55/1 obręb Słonów gm. Dobiegniew
34.	34/2012	03.10.2012	trwałe zalesienie ornich gruntów rolnych na działkach nr 934/2, 931/2, 933, 947 obręb Radęcín o powierzchni do zalesienia około 2,9507 ha	nr 934/2, 931/2, 933, 947 obręb Radęcín gm. Dobiegniew
35.	35/2012	28.09.2012	odbudowa mostu drewnianego w ciągu drogi łączącej m. Ługi i m. Chomętowo nad jeziorem Osiek, na działkach ewidencyjnych nr 200 obręb Chomętowo i nr 300 obręb Ługi, gmina Dobiegniew	nr 200 obręb Chomętowo i nr 300 obręb Ługi, gmina Dobiegniew

Lp.	Nr decyzji	Data wydania decyzji	Rodzaj i zakres inwestycji	Nr działki
36.	36/2012	04.10.2012	dobudowa ganku do istniejącego budynku mieszkalnego (segment w szeregowcu) na działce nr ewid. 441 obręb Mierzęcín (m. Rolewice) gm. Dobiegniew.	nr 441 obręb Mierzęcín (m. Rolewice) gm. Dobiegniew
37.	37/2012	06.11.2012	budowa zbiornika przeciwpożarowego wodnego o pow. zewn. około 228,0m <sup>2</sup> z funkcją poidła dla zwierzyny leśnej na działce nr 438 obr. Stare Osieczno gm. Dobiegniew	nr 438 obr. Stare Osieczno gm. Dobiegniew
38.	38/2012	15.10.2012	budowa wieży widokowej na działce nr 219 i 200 obr. Chomętowo gm. Dobiegniew	nr 219 i 200 obr. Chomętowo gm. Dobiegniew
39.	39/2012	14.11.2012	dobudowa budynku gospodarczo-garażowego do budynku mieszkalnego będącego w budowie na działce nr ewid. 271/6 w m. Dobiegniew.	nr 271/6 w m. Dobiegniew
40.	40/2012	27.11.2012	budowa zbiorników na gaz płynny – 2 zbiorniki podziemne i 1 zbiornik naziemny wraz z instalacją do ogrzewania budynków na działkach nr 19/6, 19/7, 19/11 i 19/12 w m. Dobiegniew	nr 19/6, 19/7, 19/11 i 19/12 w m. Dobiegniew
41.	41/2012	27.11.2012	budowa budynku garażowego dwustanowiskowego na działce nr ewid. 86/2 obr. Ostrowiec gm. Dobiegniew	nr 86/2 obr. Ostrowiec gm. Dobiegniew
42.	42/2012	27.11.2012	zmiana sposobu użytkowania części budynku mieszkalnego (leśniczówka) na kancelarię leśniczego oraz budowa budynku gospodarczo-garażowego z wiatą w miejscu istniejącego budynku gospodarczego przeznaczonego do rozbiórki na działce nr ewid. 333/1 obr. Stare Osieczno gm. Dobiegniew.	nr 333/1 obr. Stare Osieczno gm. Dobiegniew
43.	43/2012	27.11.2012	zmiana sposobu użytkowania części budynku mieszkalnego (leśniczówka) na kancelarię leśniczego oraz budowa budynku gospodarczo-garażowego z wiatą w miejscu istniejącego budynku gospodarczego przeznaczonego do rozbiórki na działce nr ewid. 333/1 obr. Stare Osieczno gm. Dobiegniew.	nr 321/7 obr. Głusko gm. Dobiegniew
44.	44/2012	05.12.2012	budowa wiaty w ramach istniejącej zabudowy zagrodowej na działkach nr ewid. 138/3 i 138/4 obr. Stonów gm. Dobiegniew	nr 138/3 i 138/4 obr. Stonów gm. Dobiegniew
45.	45/2012	10.12.2012	budowa boksów na zboże, wagi, wiaty i parkingów w ramach istniejącej zabudowy zagrodowej na działkach nr ewid. 138/5 i 138/6, 138/7 obr. Stonów gm. Dobiegniew.	nr 138/5 i 138/6, 138/7 obr. Stonów gm. Dobiegniew.
46.	46/2012	10.12.2012	budowa wewnętrznej sieci wodociągowej pożarowej z ujęciem, pompownią i zasilaniem oraz zmiana sposobu użytkowania budynku mieszkalnego na pokoje gościnne wraz z niezbędną przebudową na działkach nr 183/2, 183/7, 183/20, 183/25 obr. Mierzęcín gm. Dobiegniew	nr 183/2, 183/7, 183/20, 183/25 obr. Mierzęcín gm. Dobiegniew

## Wykaz decyzji o warunkach zabudowy i zagospodarowaniu terenu w roku 2013

Lp.	Nr decyzji	Data wydania decyzji	Rodzaj i zakres inwestycji	Nr działki
1.	1/2013	12.02.2013	rozbudowa, nadbudowa wraz z niezbędną przebudową i zmianą geometrii dachu budynku mieszkalnego oraz nadbudowa ze zmianą geometrii dachu na budynku gospodarczym w istniejącej zabudowie zagrodowej działce nr ewid. 277/2 obr. Stare Osieczno gm. Dobiegniew	nr 277/2 obr. Stare Osieczno (osada Moczele) gm. Dobiegniew
2.	2/2013		<b>DECYZJA O UMRZENIU</b>	
3.	3/2013	12.03.2013	budowa budynku garażowego na maszyny rolnicze w istniejącej zabudowie zagrodowej na działce nr ewid. 234/5 obr. Słonów gm. Dobiegniew.	nr 234/5 obr. Słonów gm. Dobiegniew.
4.	4/2013	12.03.2013	zmiana sposobu użytkowania wraz z niezbędną przebudową części pomieszczeń piwnicznych na pomieszczenie mieszkalne na działce nr ewid. 119/2 w m. Dobiegniew	nr 119/2 w m. Dobiegniew
5.	5/2013	26.03.2013	rozbudowa drogi leśnej w leśnictwach Mierzęcin-Przeborowo na dz. nr ewid. 577, 578, 579, 580, 303/2 obr. Mierzęcin gm. Dobiegniew.	nr 577, 578, 579, 580, 303/2 obr. Mierzęcin gm. Dobiegniew
6.	6/2013	15.04.2013	zmiana sposobu użytkowania istniejącego budynku gospodarczego na budynek produkcyjny - produkcję palet, budowa 2 wiat i suszarni w ramach istniejącej funkcji usługowo-produkcyjnej na terenie: usługi tartaczne - przetwórstwo drewna na dz. nr 300, 301 i 303 w m. Słown gm. Dobiegniew	nr 300, 301 i 303 w m. Słown gm. Dobiegniew
7.	7/2013	19.04.2013	budowa budynku przechowalniczo-magazynowego z zapleczem socjalnym w ramach istniejącej zabudowy zagrodowej na działce nr 240/3 obr. Słonów gm. Dobiegniew	nr 240/3 obr. Słonów gm. Dobiegniew
8.	8/2013	18.04.2013	DAKU International Sp. z o.o. Magazyn Dobiegniew ul. Leśna 8, 66-520 Dobiegniew	nr 372 w m. Dobiegniew
9.	9/2013	20.05.2013	budowa budynku mieszkalnego jednorodzinnego wraz z niezbędną infrastrukturą na dz. nr 154/2 w m. Chomętowo gm. Dobiegniew	nr 154/2 w m. Chomętowo gm. Dobiegniew
10.	10/2013	28.05.2013	rozbudowa budynku mieszkalnego jednorodzinnego o ganek i łazienkę na dz. nr 181 w m. Słown gm. Dobiegniew	nr 181 w m. Słown gm. Dobiegniew
11.	11/2013	28.05.2013	budowa budynku mieszkalnego jednorodzinnego wraz z niezbędną infrastrukturą na części dz. nr 222 w m. Ługi gm. Dobiegniew	nr 222 w m. Ługi gm. Dobiegniew
12.	12/2013	21.05.2013	termomodernizacja budynku socjalno-laboratoryjnego, termomodernizacja budynku czyszczarni oraz przedłużenie koryta wagi samochodowej na działce nr ewid. 372 w m. Dobiegniew	nr ewid. 372 w m. Dobiegniew.
13.	14/2013	04.06.2013	zmiana konstrukcji dachu na istniejącym sklepie na działce nr ewidencyjny 280/13 w m. Dobiegniew	nr 280/13 w m. Dobiegniew
14.	15/2013	8.07.2013	budowa budynku mieszkalnego jednorodzinnego budynku gospodarczo-garażowego wraz z niezbędną infrastrukturą techniczną na części działki nr ewidencyjny 207/2 obręb Ługi gm. Dobiegniew.	nr 207/2 obręb Ługi gm. Dobiegniew
15.	16/2013	12.07.2013	dobudowa ganku do istniejącego budynku mieszkalnego (segment w szeregowcu) na działce nr ewid. 441 obręb Mierzęcin (m. Rolewice) gm. Dobiegniew.	nr 441 obręb. Mierzęcin (m. Rolewice) gm. Dobiegniew
16.	17/2013	23.08.2013	budowa budynku mieszkalnego jednorodzinnego z częścią handlowo-usługową, garażu dwustanowiskowego, szklarni ogrodowej oraz stawu rekreacyjnego wraz z niezbędną infrastrukturą techniczną i zagospodarowaniem terenu na działce nr ewid. 6/16 obr. Lipinka gm. Dobiegniew.	nr 6/16 obr. Lipinka gm. Dobiegniew
17.	18/2013	26.08.2013	rozbudowa z przebudową i ewentualną nadbudową części budynku gospodarczego wraz ze zmianą sposobu użytkowania na część mieszkalną na działce nr ewid. 296/5 obr. Grąsy gm. Dobiegniew	nr 296/5 obr. Grąsy gm. Dobiegniew
18.	19/2013	30.08.2013	budowa budynku mieszkalnego jednorodzinnego wraz z niezbędną infrastrukturą techniczną na działce nr ewidencyjny 20/4 obręb Chrapów gm. Dobiegniew.	nr 20/4 obręb Chrapów gm. Dobiegniew
19.	20/2013		<b>ZAWIESZENIE POSTĘPOWANIA</b>	
20.	21/2013	20.09.2013	nadbudowa i niezbędna przebudowa wraz ze zmianą konstrukcji nadbudowy istniejącego budynku gospodarczo- inwentarskiego w zabudowie zagrodowej na działce nr ewid. 277/2 obr. Stare Osieczno (osada Moczele) gm. Dobiegniew	nr 277/2 obr. Stare Osieczno (osada Moczele) gm. Dobiegniew
21.	22/2013	17.09.2013	zmiana sposobu użytkowania istniejącego budynku gospodarczego na budynek mieszkalny wraz z niezbędną przebudową na działce nr ewid. 529/88 w m. Dobiegniew	nr 529/88 w m. Dobiegniew
22.	23/2013	17.09.2013	rozbudowa budynku mieszkalnego o taras i schody zewnętrzne wraz z niezbędną przebudową i budową lukarn w istniejącym dachu na działce nr ewid. 70/7 w m. Dobiegniew	nr 70/7 w m. Dobiegniew
23.	24/2013	26.09.2013	zmiana sposobu użytkowania będącego w budowie budynku stacji diagnostycznej z przeznaczeniem na usługi napraw samochodowych, w tym wulkanizacja na działce nr ewidencyjny 35/6 w m. Dobiegniew	nr 35/6 w m. Dobiegniew
24.	25/2013	26.09.2013	budowa budynku magazynowego do przechowywania artykułów gospodarczych na działce nr ewid. 63 obr. Słonów gm. Dobiegniew	nr 63 obr. Słonów gm. Dobiegniew
25.	26/2013		<b>ODOMOWA</b>	
26.	27/2013	07.10.2013	budowa 4 budynków mieszkalnych jednorodzinnych z garażami wraz z niezbędną infrastrukturą techniczną na dz. nr ewid. 15/9 obr. Wologoszcz gm. Dobiegniew	nr 15/9 obr. Wologoszcz gm. Dobiegniew
27.	28/2013	10.10.2013	rozbudowa drogi leśnej w leśnictwie Mierzęcin na działkach nr 9, 12/2, 99, 11, 130 obr. Podlesiec i dz. nr 507, 506, 505, 305, 479, 480, 465, 463 obr. Mierzęcin gm. Dobiegniew	nr 9, 12/2, 99, 11, 130 obr. Podlesiec i dz. nr 507, 506, 505, 305, 479, 480, 465, 463 obr. Mierzęcin gm. Dobiegniew
28.	29/2013	07.11.2013	budowa farmy solarnej 1 i 2 o mocy do 2 MW na części działki o powierzchni 4,7 ha składającej się z paneli fotowoltaicznych zamontowanych na metalowej konstrukcji nośnej oraz infrastruktury technicznej w tym maks. 2 stacje transformatorowe, inwertery DC/AC, okablowanie, układy pomiarowo-zabezpieczające, monitoring oraz pozostałe oprzyrządowanie	nr 178 obr. Osiek gm. Dobiegniew

Lp.	Nr decyzji	Data wydania decyzji	Rodzaj i zakres inwestycji	Nr działki
29.	30/2013	07.11.2013	budowa farmy solarnej 3 i 4 o mocy do 2 MW na części działki o powierzchni 5,1 ha składającej się z paneli fotowoltaicznych zamontowanych na metalowej konstrukcji nośnej oraz infrastruktury technicznej w tym maks. 2 stacje transformatorowe, inwertery DC/AC, okablowanie, układy pomiarowo-zabezpieczające, monitoring oraz pozostałe oprzyrządowanie.	nr 178 obr. Osiek gm. Dobiegniew
30.	31/2013	07.11.2013	budowa farmy solarnej 5 o mocy do 1 MW na części działki o powierzchni 3,2 ha, składającej się z paneli fotowoltaicznych zamontowanych na metalowej konstrukcji nośnej oraz infrastruktury technicznej w tym maks. 2 stacje transformatorowe, inwertery DC/AC, okablowanie, układy pomiarowo-zabezpieczające, monitoring oraz pozostałe oprzyrządowanie	nr 178 obr. Osiek gm. Dobiegniew
31.	32/2013	21.11.2013	zabudowa produkcyjna - budowa biogazowni rolniczej o mocy do 2 MW w tym: <ul style="list-style-type: none"> <li>• budynek socjalno-bytowy techniczny jednokondygnacyjny,</li> <li>• magazyn składowania suchego fermentu wraz z instalacją do peletowania,</li> <li>• suszarnia kontenerowa o powierzchni do 125 m<sup>2</sup>,</li> <li>• trafostacja,</li> <li>• silos przejazdowy do magazynowania biomasy roślinnej o powierzchni około 17 500 m<sup>2</sup>,</li> <li>• obiekty technologiczne takie jak: płyta do rozładunku pomiotu kurzego, zbiornik wstępny, komory fermentacyjne z zabudową techniczną, zbiorniki magazynowe pofermentu, zbiorniki substratów (dozowniki), miejsce poboru płynnego pofermentu, instalacja oczyszczania biogazu, stacja pomp, separator, kontenery z agregatami prądowórczymi, waga samochodowa, awaryjna pochodnia gazu oraz inne wymagane warunkami technologicznymi</li> <li>i użytkowymi instalacje wraz z niezbędnym sprzętem i wyposażeniem,</li> <li>• bezodpływowy zbiornik na ścieki bytowe o pojemności do 5m<sup>3</sup>,</li> <li>• zbiorniki p.poż. oraz elementy i urządzenia infrastruktury technicznej w tym place manewrowe, drogi wewnętrzne i parkingi o łącznej powierzchni ok. 12 000 m<sup>2</sup>,</li> </ul>	nr 9 obr. Słonów gm. Dobiegniew
32.	33/2013	04.12.2013	zmiana sposobu użytkowania istniejącego budynku gospodarczego na budynek mieszkalny wraz z niezbędną przebudową i rozbudową o taras oraz wiatę na dz. nr 552 w m. Osiek gm. Dobiegniew	nr 552 w m. Osiek gm. Dobiegniew.
33.	34/2013	04.12.2013	budowa 2 wiat do magazynowania palet oraz innych elementów do produkcji w ramach istniejącej funkcji usługowo-produkcyjnej na terenie: usługi tartaczne - przetwórstwo drewna na dz. nr 300, 301, 299, 304 i 303 w m. Słown gm. Dobiegniew.	nr 300, 301, 299, 304 i 303 w m. Słown gm. Dobiegniew.
34.	35/2013	30.12.2013	budowa 4 domów mieszkalnych jednorodzinnych z garażami oraz drogi wewnętrznej na działkach nr ewid. 109/3 i 109/4 w m. Radęcin gm. Dobiegniew.	nr 109/3 i 109/4 w m. Radęcin gm. Dobiegniew
35.	36/2013	11.12.2013	budowa budynku mieszkalnego jednorodzinnego oraz budynku garażowego wraz z niezbędną infrastrukturą techniczną na działce nr ewid. 377/51 w m. Dobiegniew.	nr 377/51 w m. Dobiegniew
36.	37/2013	12.12.2013	rozbudowa budynku mieszkalnego jednorodzinnego o część gospodarczą na działce nr ewid. 80/1 w m. Dobiegniew	nr 80/1 w m. Dobiegniew
37.	38/2013	30.12.2013	rozbudowa budynku mieszkalnego wielorodzinnego o ganek z kotłownią na działce nr ewid. 196 w m. Dobiegniew	nr 196 w m. Dobiegniew

## Wykaz decyzji o warunkach zabudowy i zagospodarowaniu terenu w roku 2014

Lp.	Nr decyzji	Data wydania decyzji	Rodzaj i zakres inwestycji	Nr działki
1.	39/2013/2014	08.01.2014	budowa budynku mieszkalnego jednorodzinnego i budynku garażowego wraz z niezbędną infrastrukturą techniczną na dz. nr 214/5 obr. Ługi gm. Dobiegniew.	nr 214/5 obr. Ługi gm. Dobiegniew
2.	40/2013/2014	08.01.2014	budowa 4 domów mieszkalnych jednorodzinnych z garażami wraz z niezbędną infrastrukturą techniczną na działce nr ewid. 27 w m. Dobiegniew	nr 27 w m. Dobiegniew.
3.	41/2013/2014	10.01.2014	rozbudowa istniejącego budynku Nadleśnictwa Glusko o werandę wejściową oraz budowa parkingu na dz. nr 321/7 obr. Glusko gm. Dobiegniew.	nr 321/7 obr. Glusko gm. Dobiegniew
4.	2/2014	27.02.2014	budowa budynku gospodarczego na dz. nr 336 i 337 obr. Ługi (Niwy) gm. Dobiegniew.	nr 336, 337 obr. Ługi (Niwy) gm. Dobiegniew
5.	3/2014	05.03.2014	rozbudowa budynku gospodarczego oraz budowa wiaty gospodarczej w ramach istniejącej zabudowy zagrodowej na dz. nr 7/6 i 6/1 obr. Sławica gm. Dobiegniew.	dz. nr 7/6 i 6/1 obr. Sławica gm. Dobiegniew
6.	4/2014	07.03.2014	budowa wiaty magazynowej do składowania materiałów produkcyjnych na działce nr ewidencyjny 543 w m. Dobiegniew	nr 543 w m. Dobiegniew
7.	5/2014	07.03.2014	budowa wiaty magazynowej do składowania wyrobów gotowych na działce nr ewidencyjny 543 w m. Dobiegniew.	nr 543 w m. Dobiegniew
8.	6/2014		<b>ODMOWA</b>	
9.	7/2014	10.03.2014	budowa budynku mieszkalnego jednorodzinnego wraz z niezbędną infrastrukturą techniczną na działce nr ewidencyjny 494/8 w m. Dobiegniew	nr 494/8 w m. Dobiegniew
10.	8/2014	01.04.2014	budowa placu składowego i dróg manewrowych wraz z infrastrukturą techniczną na działce nr ewidencyjny 543 w m. Dobiegniew	nr 543 w m. Dobiegniew
11.	9/2014	20.03.2014	budowa 2 stawów rybnych o powierzchni 1,4ha i 1,6 ha na dz. nr 75/1 obr. Osiek gm. Dobiegniew	dz. 75/1 obr. Osiek gm. Dobiegniew
12.	10/2014	08.04.2014	budowa dwóch wiat, wagi wozowej oraz rozbudowa budynku przechowalni o pomieszczenia sortowni w ramach istniejącej zabudowy zagrodowej na działce nr ewid. 240/5 obr. Stonów gm. Dobiegniew.	nr 240/5 obr. Stonów gm. Dobiegniew
13.	11/2014	04.04.2014	budowa wolnostojącego budynku kancelarii leśniczego wraz z zapleczem gospodarczym dla Leśnictwa Długie na części działki nr ewidencyjny 402/1 obręb Ługi gm. Dobiegniew	nr 402/1 obręb Ługi gm. Dobiegniew
14.	12/2014	28.05.2014	zmiana sposobu użytkowania budynku gospodarczego na budynek mieszkalny wraz z niezbędną przebudową na działce nr 1/2 i 1/7 obr. Stare Osieczno, gm. Dobiegniew	nr 1/2 i 1/7 obr. Stare Osieczno, gm. Dobiegniew
15.	13/2014	16.04.2014	budowa budynku gospodarczego i wiaty na sprzęt rolniczy i plody rolne w ramach istniejącej zabudowy zagrodowej na działce nr 45 obr. Stonów gm. Dobiegniew	nr 45 obr. Stonów gm. Dobiegniew
16.	14/2014	23.04.2014	budowa budynku garażowo-gospodarczego na działce nr ewid. 206 obr. Stowin gm. Dobiegniew	nr 206 obr. Stowin gm. Dobiegniew
17.	15/2014	06.05.2014	budowa schroniska dla bezdomnych zwierząt (psów) wraz z funkcją mieszkalną, w tym: - rozbudowa i nadbudowa istniejącego budynku mieszkalnego wraz z niezbędną przebudową i zmianą sposobu użytkowania na funkcję usługowo-mieszkalną, - budowa budynku usługowego schroniska z możliwością połączenia z budynkiem usługowo-mieszkalnym, - budowa budynku gospodarczo- magazynowego, - budowa budynku gospodarczego, - budowa budynku z kojcami dla zwierząt, - budowa budynku z kojcami dla zwierząt z możliwością kójców wolnostojących na wnioskowanym terenie.	nr 402/2 obr. Mierzęcín (m. Młodolino) gm. Dobiegniew
18.	16/2014	06.05.2014	budowa budynku mieszkalnego jednorodzinnego i budynku garażowo-gospodarczego na działce nr ewid. 381/3 obr. Stonów gm. Dobiegniew.	nr 381/3 obr. Stonów gm. Dobiegniew
19.	17/2014	03.06.2014	budowa 4 budynków mieszkalnych jednorodzinnych wraz z niezbędną infrastrukturą techniczną na działce nr 20 obr. Dobiegniew oraz 2 budynków mieszkalnych jednorodzinnych wraz z niezbędną infrastrukturą techniczną na działce nr 25 obr. Dobiegniew	nr 25 obr. Dobiegniew.
20.	18/2014	30.06.2014	budowa budynku mieszkalnego jednorodzinnego wraz z niezbędną infrastrukturą techniczną na działce nr 179 w m. Dobiegniew	nr 179 w m. Dobiegniew
21.	19/2014	30.06.2014	zmiana sposobu użytkowania budynku byłego młyna na cele mieszkalne wraz z niezbędną przebudową na działce nr 126 obr. Mierzęcín gm. Dobiegniew	nr 126 obr. Mierzęcín gm. Dobiegniew
22.	20/2014	08.07.2014	budowa budynku magazynowego do składowania produktów rolnych (magazyn zbożowy) w ramach istniejącej zabudowy zagrodowej na części działki nr 376/6 obr. Osiek gm. Dobiegniew	części działki nr 376/6 obr. Osiek gm. Dobiegniew
23.	21/2014	08.07.2014	zmiana sposobu użytkowania budynku gospodarczego na mieszkalny wraz z niezbędną przebudową na działce nr 48/1 obr. Ługi gm. Dobiegniew.	nr 48/1 obr. Ługi gm. Dobiegniew
24.	22/2014	05.08.2014	budowa budynku mieszkalnego jednorodzinnego wraz z niezbędną infrastrukturą techniczną na działce nr 42/10 w m. Dobiegniew	nr 42/10 w m. Dobiegniew.
25.	23/2014	07.08.2014	rozbudowa budynku mieszkalnego oraz odbudowa z rozbudową budynków gospodarczych w ramach istniejącej zabudowy zagrodowej na działce nr 289/4 w m. Starczewo (obręb Grąsy) gm. Dobiegniew	nr 289/4 w m. Starczewo (obręb Grąsy), gm. Dobiegniew
26.	24/2014	06.08.2014	budowa budynku mieszkalnego jednorodzinnego wraz z niezbędną infrastrukturą techniczną na działkach nr 10/22 i 10/23 obr. Chrapów gm. Dobiegniew.	nr 10/22 i 10/23 obr. Chrapów gm. Dobiegniew
27.	25/2014	23.11.2014	budowa budynku mieszkalnego jednorodzinnego wraz z niezbędną infrastrukturą techniczną na części działki nr 136/4 obr. Grąsy gm. Dobiegniew	nr 136/4 obr. Grąsy gm. Dobiegniew
28.	26/2014	24.09.2014	budowa budynku mieszkalnego jednorodzinnego, basenu oraz budynku gospodarczo-garażowego, wraz z niezbędną infrastrukturą techniczną na działce nr 134/2 obr. Stonów gm. Dobiegniew	nr 134/2 obr. Stonów gm. Dobiegniew
29.	27/2014	25.09.2014	zmiana sposobu użytkowania istniejącej stodoły na budynek gospodarczo-magazynowy z rozbudową, nadbudową i niezbędną przebudową wraz z niezbędną infrastrukturą techniczną na części działki nr 235 obr. Ługi gm. Dobiegniew	nr 235 obr. Ługi gm. Dobiegniew

Lp.	Nr decyzji	Data wydania decyzji	Rodzaj i zakres inwestycji	Nr działki
30.	28/2014	10.10.2014	rozbudowa, nadbudowa, przebudowa i zmiana sposobu użytkowania budynku gospodarczego na budynek mieszkalny, budowa budynku mieszkalnego oraz budowa niezbędnej infrastruktury technicznej i zagospodarowania terenu na działkach nr 90/1 i 90/2 obr. Mierzęcín (m. Kubczyce) gm. Dobiegniew	nr 90/1, 90/2 obr. Mierzęcín (m. Kubczyce) gm. Dobiegniew
31.	29/2014	03.10.2014	zmiana sposobu użytkowania na lokal użytkowy lokalu mieszkalnego nr 1 w budynku nr 30 przy ul. Gdańskiej na działce nr 226/3 w m. Dobiegniew.	nr 226/3 w m. Dobiegniew
32.	30/2014	15.10.2014	przebudowa istniejącej komunikacji, budowa parkingów dla samochodów osobowych, przebudowa przyłącza energetycznego na kablowe oraz budowa instalacji oświetleniowej oraz zagospodarowanie terenu na dz. nr 321/7 obr. Głusko gm. Dobiegniew	nr 321/7 obr. Głusko gm. Dobiegniew
33.	31/2014	17.10.2014	zmiana sposobu użytkowania części budynku handlowego na lokal mieszkalny wraz z niezbędną przebudową na działce nr 138/4 w m. Dobiegniew.	nr 138/4 w m. Dobiegniew
34.	33/2014	17.10.2014	budowa budynku handlowo-usługowego wraz z infrastrukturą techniczną na działce nr 294 w m. Dobiegniew	nr 294 w m. Dobiegniew
35.	35/2014	18.11.2014	budowa budynku mieszkalnego jednorodzinnego wraz z niezbędną infrastrukturą techniczną na działce nr 28/7, 28/6, 28/5 obr. Ługi gm. Dobiegniew.	nr 28/7, 28/6, 28/5 obr. Ługi gm. Dobiegniew.
36.	36/2014	09.12.2014	budowa budynku garażowo-magazynowego wraz z niezbędną infrastrukturą techniczną na działce nr 35/5 w m. Dobiegniew	nr 35/5 w m. Dobiegniew
37.	37/2014/2015	14.01.2015	budowa budynków w zabudowie zagrodowej składającej się z 2 budynków mieszkalnych z możliwością funkcji agroturystycznej, budynku gospodarczego oraz niezbędnej infrastruktury technicznej i zjazdu z drogi gminnej na działkę na wnioskowanym terenie.	nr 3/6 oraz zjazdu z drogi gminnej dz. nr 2 obr. Wologoszcz gm. Dobiegniew

## Wykaz decyzji o warunkach zabudowy i zagospodarowaniu terenu w roku 2015

Lp.	Nr decyzji	Data wydania decyzji	Rodzaj i zakres inwestycji	Nr działki
1.	1/2015	24.02.2015	budowa budynku mieszkalnego jednorodzinnego wraz z niezbędną infrastrukturą techniczną na działce nr 210/1 obr. Grąsy gm. Dobiegniew.	nr 210/1 obr. Grąsy gm. Dobiegniew
2.	2/2015	24.02.2015	zmiana konstrukcji dachu wraz z pokryciem na budynku mieszkalnym wraz z niezbędną przebudową i nadbudową na działce nr 15 w m. Radachowo gm. Dobiegniew	nr 15 w m. Radachowo gm. Dobiegniew
3.	3/2015	26.02.2015	rozbudowa budynku mieszkalnego jednorodzinnego wraz z niezbędną przebudową na działce nr 506/25 w m. Dobiegniew.	nr 506/25 w m. Dobiegniew.
4.	4/2015	6.03.2015	rozbudowa i nadbudowa budynku usługowego wraz z niezbędną przebudową na działce nr 286/15 w m. Dobiegniew	nr 286/15 w m. Dobiegniew
5.	5/2015	06.03.2015	budowa budynku mieszkalnego jednorodzinnego oraz budynku gospodarczo-garażowego wraz z niezbędną infrastrukturą techniczną na części działki nr 1/2 obr. Mierzęcín gm. Dobiegniew	nr 1/2 obr. Mierzęcín gm. Dobiegniew
6.	6/2015	10.03.2015	rozbudowa budynku mieszkalnego jednorodzinnego wraz z niezbędną przebudową na działce nr 497 w m. Dobiegniew	nr 497 w m. Dobiegniew
7.	7/2015	10.03.2015	budowa budynku mieszkalnego jednorodzinnego wraz z niezbędną infrastrukturą techniczną na działce nr 529/5 w m. Dobiegniew	nr 529/5 w m. Dobiegniew
8.	8/2015	27.03.2015	budowa wiaty garażowej na samochody ciężarowe na części działki nr 243/1 obr. Słówin gm. Dobiegniew	nr 243/1 obr. Słówin gm. Dobiegniew
9.	9/2015	30.03.2014	rozbudowa i nadbudowa budynku mieszkalnego wielorodzinnego wraz z niezbędną przebudową lokalu mieszkalnego na działkach nr 209/1 i 209/43 w m. Dobiegniew	nr 209/1 i 209/43 w m. Dobiegniew
10.	10/2015	14.04.2015	budowa 7 sztuk garaży w zabudowie szeregowej wraz z niezbędną infrastrukturą techniczną – inwestycja na działkach nr 125/12, 125/13, 125/14, 125/15, 125/16, 125/17, 125/18 i 125/33 w m. Dobiegniew	nr 125/12, 125/13, 125/14, 125/15, 125/16, 125/17, 125/18 i 125/33 w m. Dobiegniew.
11.	11/2015	08.04.2015	budowa budynku mieszkalnego oraz budynku gospodarczo-inwentarskiego w zabudowie zagrodowej wraz z niezbędną infrastrukturą techniczną na działce nr 199/1 i 199/2 obr. Słówin gm. Dobiegniew	nr 199/1 i 199/2 obr. Słówin gm. Dobiegniew
12.	12/2015	14.04.2015	budowa budynku gospodarczego w zabudowie zagrodowej po rozbiórce budynku istniejącego na działce nr 299 obr. Słówin gm. Dobiegniew.	nr 299 obr. Słówin gm. Dobiegniew
13.	13/2015	17.04.2015	budowa budynku gospodarczego w zabudowie zagrodowej na działce nr 125/5 obr. Ostrowiec gm. Dobiegniew	nr 125/5 obr. Ostrowiec gm. Dobiegniew
14.	14/2015	08.04.2015	budowa – postawienie 2 kontenerów na fundamentach betonowych na działce nr ewid. 372 w m. Dobiegniew	nr 372 w m. Dobiegniew
15.	15/2015	04.05.2015	rozbudowa istniejącego budynku o kotłownię, łazienkę i ganek wraz z niezbędną przebudową na działce nr 138/4 w m. Dobiegniew	nr 138/4 w m. Dobiegniew
16.	16/2015	04.05.2015	rozbudowa budynku mieszkalnego jednorodzinnego wraz z niezbędną przebudową na działce nr 486 w m. Dobiegniew	nr 486 w m. Dobiegniew
17.	17/2015	13.05.2015	budowa 3 zbiorników magazynowych gazu płynnego o pojemności 2x6700 l i 1x6400 l wraz z przyłączem gazowym do zasilania suszami kontenerowych zakładu rolnego na działce nr 257/6 obr. Ługi gm. Dobiegniew	nr 257/6 obr. Ługi gm. Dobiegniew
18.	18/2015	25.05.2015	budowa budynku mieszkalnego oraz budynku inwentarsko-gospodarczego w zabudowie zagrodowej wraz z niezbędną infrastrukturą techniczną na działce nr 151/1 obr. Mierzęcín gm. Dobiegniew	nr 151/1 obr. Mierzęcín gm. Dobiegniew.
19.	19/2015	26.05.2015	rozbudowa budynku mieszkalnego o pomieszczenia mieszkalne i taras oraz rozbudowa budynku gospodarczego na działce nr 310/3 obr. Grąsy (m. Starczewo) gm. Dobiegniew.	nr 310/3 obr. Grąsy (m. Starczewo) gm. Dobiegniew.
20.	20/2015	26.05.2015	budowa budynku mieszkalnego jednorodzinnego wraz z niezbędną infrastrukturą techniczną na działce nr 27/2 w m. Dobiegniew	nr 27/2 w m. Dobiegniew
21.	21/2015	10.06.2015	budowa budynku mieszkalnego jednorodzinnego wraz z niezbędną infrastrukturą techniczną na działce nr 27/4 w m. Dobiegniew	nr 27/4 w m. Dobiegniew
22.	22/2015	09.07.2015	budowa 3 budynków mieszkalnych jednorodzinnych wraz z niezbędną infrastrukturą techniczną na działce nr 38 obr. Stare Osieczno gm. Dobiegniew	nr 38 obr. Stare Osieczno gm. Dobiegniew
23.	23/2015	10.07.2015	budowa budynku magazynowego w ramach istniejącej zabudowy zagrodowej na działce nr 119 obr. Chomętowo gm. Dobiegniew	nr 119 obr. Chomętowo gm. Dobiegniew
24.	24/2015	17.07.2015	budowie do 8 budynków mieszkalnych jednorodzinnych wraz z niezbędną infrastrukturą techniczną na działce nr 20 obr. Dobiegniew oraz do 3 budynków mieszkalnych jednorodzinnych wraz z niezbędną infrastrukturą techniczną na działce nr 25 obr. Dobiegniew	nr 20 i nr 25 obr. Dobiegniew
25.	25/2015	17.07.2015	zmiana sposobu użytkowania istniejącego budynku gospodarczego na lokal mieszkalny z garażem z niezbędną przebudową i rozbudową o zadaszony taras oraz niezbędną infrastrukturą techniczną na działkach nr ewid. 29/3, 30/1 i 29/4 w m. Ługi gm. Dobiegniew	nr 29/3, 30/1 i 29/4 w m. Ługi gm. Dobiegniew
26.	26/2015	28.07.2015	rozbudowa, przebudowa oraz nadbudowa istniejącego budynku handlowego na działce nr 82/65 obr. Dobiegniew.	nr 82/65 obr. Dobiegniew
27.	27/2015	07.08.2015	budowa budynku mieszkalnego jednorodzinnego wraz z niezbędną infrastrukturą techniczną na działce nr 146/7 w m. Dobiegniew	nr 146/7 w m. Dobiegniew
28.	28/2015	13.08.2015	budowa budynku gospodarczego na działkach nr 13/5 i 13/6 w m. Dobiegniew	nr 13/5 i 13/6 w m. Dobiegniew
29.	29/2015	02.09.2015	budowie – montażu instalacji fotowoltaicznej o mocy do 200 kW w ramach istniejącej zabudowy zagrodowej na działce nr 232/3 obr. Słówin gm. Dobiegniew	nr 232/3 obr. Słówin gm. Dobiegniew
30.	30/2015	02.09.2015	budowa budynku mieszkalnego jednorodzinnego i dwóch budynków garażowych wraz z niezbędną infrastrukturą techniczną na działce nr 38/1 obr. Derkacze gm. Dobiegniew	nr 38/1 obr. Derkacze gm. Dobiegniew.
31.	31/2015	03.09.2015	budowa samoobsługowej myjni samochodowej wraz z niezbędną infrastrukturą techniczną na działce nr 215/1 w m. Dobiegniew.	nr 215/1 w m. Dobiegniew
32.	32/2015	03.09.2015	budowa budynku stajni z pomieszczeniami garażowymi na działce nr 90/2 obr. Mierzęcín (m. Kubczyce) gm. Dobiegniew	nr 90/2 obr. Mierzęcín (m. Kubczyce) gm. Dobiegniew
33.	33/2015	06.09.2015	budowa budynku mieszkalnego jednorodzinnego wraz z niezbędną infrastrukturą techniczną na działce nr 206/1 obr. Osiek gm. Dobiegniew	nr 206/1 obr. Osiek gm. Dobiegniew
34.	34/2015	09.10.2015	rozbudowa z nadbudową budynku handlowo-usługowego na działkach nr 280/14, 280/21, 280/23 w m. Dobiegniew	nr 280/14, 280/21, 280/23 w m. Dobiegniew
35.	35/2015	09.10.2015	budowa budynku mieszkalnego jednorodzinnego oraz budynku gospodarczo-garażowego wraz z niezbędną infrastrukturą techniczną na działce nr 92/2 obr. Sarbinowo gm. Dobiegniew	nr 92/2 obr. Sarbinowo gm. Dobiegniew
36.	36/2015	09.10.2015	zmiana sposobu użytkowania strychu budynku mieszkalnego z przeznaczeniem na lokal mieszkalny wraz z nadbudową na działce nr 267/1 obr. Słówin gm. Dobiegniew	nr 267/1 obr. Słówin gm. Dobiegniew
37.	37/2015	19.10.2015	rozbudowa z nadbudową budynku usługowego wraz z niezbędną przebudową na działce nr 286/15 w m. Dobiegniew	nr 286/15 w m. Dobiegniew



Lp.	Nr decyzji	Data wydania decyzji	Rodzaj i zakres inwestycji	Nr działki
38.	38/2015	19.10.2015	budowa budynku mieszkalnego jednorodzinnego oraz budynku garażowego wraz z niezbędną infrastrukturą techniczną na działce nr 58/1 obr. Stonów gm. Dobiegniew	nr 58/1 obr. Stonów gm. Dobiegniew.
39.	39/2015		<b>ODMOWA</b>	
40.	40/2015	16.11.2015	budowa budynku magazynowego na plody rolne i maszyny rolnicze w ramach istniejącej zabudowy zagrodowej na działce nr 32/2 obr. Chomętowo gm. Dobiegniew	nr 32/2 obr. Chomętowo gm. Dobiegniew
41.	41/2015	25.11.2015	dobudowa pomieszczeń biurowo-usługowych do istniejącego budynku myjni – inwestycja na działce nr 264/8 w m. Dobiegniew	nr 264/8 w m. Dobiegniew.
42.	42/2015	25.11.2015	zmiana sposobu użytkowania budynku handlowo-usługowego na funkcję mieszkalną na działce nr 181/7 w m. Dobiegniew	nr 181/7 w m. Dobiegniew
43.	43/2015	26.11.2015	budowa budynku mieszkalnego jednorodzinnego wraz z niezbędną infrastrukturą techniczną na działkach nr 68/1 i 67/2 obr. Ostrowiec gm. Dobiegniew	nr 68/1 i 67/2 obr. Ostrowiec gm. Dobiegniew
44.	44/2015	08.12.2015	budowa budynku mieszkalnego jednorodzinnego wraz z niezbędną infrastrukturą techniczną na części działki nr 217 obr. Mierzęcin gm. Dobiegniew	nr 217 obr. Mierzęcin gm. Dobiegniew
45.	45/2015	23.12.2015	budowa budynku mieszkalnego oraz budynku gospodarczo-inwentarskiego zabudowie zagrodowej wraz z niezbędną infrastrukturą techniczną na działce nr 118/10 i 118/3 w m. Chomętowo, gm. Dobiegniew	nr 118/10 i 118/3 w m. Chomętowo, gm. Dobiegniew
46.	46/2015	15.12.2015	budowa budynku mieszkalnego jednorodzinnego wraz z niezbędną infrastrukturą techniczną na działce nr 377/20 w m. Dobiegniew	nr 377/20 w m. Dobiegniew
47.	47/2015	18.12.2015	budowa budynku mieszkalnego jednorodzinnego oraz budynków usługowych – hotelu, warsztatu samochodowego, hurtowni artykułów spożywczych oraz budynku szkoły języków obcych wraz z niezbędną infrastrukturą techniczną na działkach nr 393, 394/2, 394/3 i 395 w m. Dobiegniew	nr 393, 394/2, 394/3 i 395 w m. Dobiegniew
48.	48/2015	31.12.2015	rozbudowa oraz nadbudowa budynku mieszkalnego z przebudową poddasza na działce nr 398 w m. Dobiegniew	nr 398 w m. Dobiegniew
49.	49/2015/2016		<b>ODMOWA</b>	
50.	50/2015	30.12.2015	budowa budynku handlowo-usługowego wraz z niezbędną infrastrukturą techniczną na działce nr 180/3 w m. Dobiegniew.	nr 180/3 w m. Dobiegniew

## 4.4 Wykaz wydanych decyzji o lokalizacji inwestycji celu publicznego

### Wykaz decyzji o lokalizacji inwestycji celu publicznego w roku 2012

Lp.	Nr decyzji	Data wydania decyzji	Rodzaj i zakres inwestycji	Nr działki
1			<b>UMORZENIE</b>	
2	3/2012	15.10.2012	<p>budowa zespołu kempingowego w Dobiegniewie w tym:</p> <ul style="list-style-type: none"> <li>- budowa pomostu o długości około 30 m o konstrukcji drewnianej,</li> <li>- wydzielenie i ogrodzenie pola namiotowego o powierzchni około 0,63 ha oraz wykonanie miejsc postojowych dla karawanningu,</li> <li>- budowa budynku zaplecza sanitarno-socjalnego,</li> <li>- budowa boiska do siatkówki o nawierzchni piaszczystej,</li> <li>- budowa placu zabaw o nawierzchni piaszczystej,</li> <li>- budowa wiaty biesiadnej,</li> <li>- budowa parkingu o powierzchni około 50 m<sup>2</sup>,</li> <li>- budowa ścieżek pieszo-jezdných,</li> <li>- przebudowa istniejącego zjazdu z drogi wewnętrznej wł. Gmina Dobiegniew wraz z wymianą jego nawierzchni,</li> <li>- budowa oświetlenia terenu oraz pozostałej niezbędnej infrastruktury technicznej,</li> <li>- lokalizacja elementów małej architektury (ławki, kosze</li> </ul>	nr 441/3, 441/22 (powstałej po podziale działki nr 441/2) i 391 w m. Dobiegniew
3	4/2012	15.10.2012	<p>zagospodarowanie plaży nad jeziorem Osiek w tym:</p> <ul style="list-style-type: none"> <li>- budowa pomostu modułowego, pływającego,</li> <li>- wydzielenie i ogrodzenie pola namiotowego o powierzchni około 0,20 ha</li> <li>oraz wykonanie miejsc postojowych dla karawanningu,</li> <li>- budowa budynku zaplecza sanitarno-socjalnego,</li> <li>- przebudowa istniejącego zadaszenia nad sceną,</li> <li>- budowa boiska do siatkówki o nawierzchni piaszczystej,</li> <li>- budowa placu zabaw o nawierzchni piaszczystej,</li> <li>- budowa parkingu o powierzchni około 125 m<sup>2</sup>,</li> <li>- budowa ścieżek pieszo-jezdných,</li> <li>- budowa oświetlenia terenu oraz pozostałej niezbędnej infrastruktury technicznej,</li> <li>- lokalizacja elementów małej architektury (ławki, kosze na śmieci, stojaki na kajaki i rowery) - inwestycja na działkach jak wyżej.</li> </ul>	nr 52/1 i 44 w m. Ługi oraz na nr 197/14 obr. Chomętowo gm. Dobiegniew
4	5/2012	28.12.2012	<p>budowa tymczasowego objazdu wraz z tymczasowym mostem dla rozbudowy drogi w związku z odbudową mostu w ramach zadania „Roboty budowlane na moście drogowym przez rzekę Mierzęcka Struga, w ciągu drogi krajowej nr 22, w km 105+888 w m. Dobiegniew” na działkach nr 202, 203, 204, 205, 380, 381/1, 381/2, 381/3 w m. Dobiegniew</p>	działkach nr 202, 203, 204, 205, 380, 381/1, 381/2, 381/3 w m. Dobiegniew.

## Wykaz decyzji o lokalizacji inwestycji celu publicznego w roku 2013

Lp.	Nr decyzji	Data wydania decyzji	Rodzaj i zakres inwestycji	Nr działki
1	<b>UMORZENIE</b>			
2	6/2013	04.06.2013	zmiana sposobu użytkowania istniejącej wiaty z przeznaczeniem do czasowego gromadzenia odpadów w ramach stworzenia Punktu Selektywnego Zbierania Odpadów Komunalnych w Dobiegniewie na części działki nr 408/5 w m. Dobiegniew	nr 408/5 w m. Dobiegniew
3	10/2013	20.09.2013	przebudowa istniejącej linii napowietrznej 0,4 kV na linię kablową na działkach nr 421, 543, 416/1, 420/1 w m. Dobiegniew	nr 421, 543, 416/1, 420/1 w m. Dobiegniew
4	<b>ODMOWA</b>			
5	<b>ZAWIESZENIE POSTĘPOWANIA</b>			
6	15/2013	18.12.2013	<p>budowa stacji bazowej T-MOBILE POLSKA S.A. nr 42709 Stare Krzywki na części działki nr 7/1 obr. Kępa Zagajna gm. Dobiegniew obejmująca:</p> <ul style="list-style-type: none"> <li>- wykonanie fundamentów,</li> <li>- posadowienie na nich stalowej konstrukcji wieżowej o wys. maksymalnej 65,0m,</li> <li>- instalacja anten sektorowych i mikrofalowych,</li> <li>- posadowienie na fundamencie kontenera technicznego,</li> <li>- wykonanie przyłącza energetycznego i zagospodarowanie terenu.</li> </ul>	części działki nr 7/1 obr. Kępa Zagajna gm. Dobiegniew

## Wykaz decyzji o lokalizacji inwestycji celu publicznego w roku 2014

Lp.	Nr decyzji	Data wydania decyzji	Rodzaj i zakres inwestycji	Nr działki
1	1/2014	19.02.2014	budowa Telewizyjnego Ośrodka Nadawczego w Dobiegniewie obejmująca: - wykonanie stalowej wieży telekomunikacyjnej o wys. 62,3 m npt., - instalacja systemu anten DVB-T dla emisji cyfrowego sygnału telewizyjnego w ramach MUX-3, - posadowienie kontenera telekomunikacyjnego, - wykonanie zasilania energetycznego i zagospodarowanie terenu.	nr 378/12 w m. Dobiegniew
2	2/2014	14.05.2014	budowa sieci gazowej w ramach II etapu gazyfikacji Gminy Dobiegniew, inwestycja na działkach:	
3	3/2014	21.05.2014	budowa odcinka sieci wodociągowej na działkach nr ewid. 1 i 377/4 w m. Dobiegniew.	nr 1 i 377/4 w m. Dobiegniew
4	5/2014	31.07.2014	budowa sieci gazowej średniego ciśnienia na trasie: Długie – ługi na działkach nr 302 i 129 obr. ługi gm. Dobiegniew w ramach II etapu gazyfikacji Gminy Dobiegniew.	nr 302 i 129 obr. ługi gm. Dobiegniew
5	6/2014	31.07.2014	budowa sieci gazowej średniego ciśnienia w m. ługi na działkach nr 243, 52/2, 129, 52/1, 44, 43/2, 43/1, 39, 53, 123, 202/2, 202/1, 215, 37/2, 126, 35, 29/4 obr. ługi gm. Dobiegniew w ramach II etapu gazyfikacji Gminy Dobiegniew.	nr 243, 52/2, 129, 52/1, 44, 43/2, 43/1, 39, 53, 123, 202/2, 202/1, 215, 37/2, 126, 35, 29/4 obr. ługi gm. Dobiegniew
6	7/2014	18.09.2014	budowa słupowej stacji transformatorowej 15/0,4 kV z powiązaniem sieci 15 kV i 0,4 kV na działkach nr	
7	8/2014	26.09.2014	zmiana sposobu użytkowania wraz z niezbędną przebudową części pomieszczeń hali sportowej na Środowiskowy Dom Samopomocy w Dobiegniewie na części działki nr 378/12 w m. Dobiegniew	nr 378/12 w m. Dobiegniew
8	10/2014	17.12.2014	budowa stacji bazowej T- Mobile Polska SA nr 41878 w Dobiegniewie obejmująca: - wykonanie fundamentów, - posadowienie stalowej wieży kratowej o wysokości do 63,0m npt., - montaż dwóch 3-półowych ram pod urządzenia techniczne oraz podestu obsługowego przy ramach sprzętowych, - montaż dróg kablowych poziomych i pionowych, - instalacja anten sektorowych i mikrofalowych, - wykonanie zasilania energetycznego i zagospodarowanie terenu.	nr 378/14 w m. Dobiegniew

## Wykaz decyzji o lokalizacji inwestycji celu publicznego w roku 2015

Lp.	Nr decyzji	Data wydania decyzji	Rodzaj i zakres inwestycji	Nr działki
1	1/2015	10.02.2015	budowa wiaty nad jeziorem Osiek (w ramach zadania „Zmniejszanie presji na obszary Drawieńskiego Parku Narodowego poprzez wzmocnienie funkcji turystycznej terenów rekreacyjnych Gminy Dobiegniew”) na części działki nr 52/1 w m. Ługi gm. Dobiegniew.	nr 52/1 w m. Ługi gm. Dobiegniew
2	2/2015	26.03.2015	rozbudowa sieci wodociągowej na działkach nr 221, 219/2, 218/6 w obrębie ewidencyjnym Mierzęcín gm. Dobiegniew	nr 221, 219/2, 218/6 w obrębie ewidencyjnym Mierzęcín gm. Dobiegniew.
3	3/2015	08.04.2015	budowa sieci wodociągowej od m. Osiek do m. Urszulanka na działkach nr 170, 212/1, 129, 376/3, 162, 376/6, 161/7, 151 w obrębie ewidencyjnym Osiek gm. Dobiegniew	nr 170, 212/1, 129, 376/3, 162, 376/6, 161/7, 151 w obrębie ewidencyjnym Osiek gm. Dobiegniew.
4	4/2015	30.04.2015	rozbiórka i budowa/przebudowa mostu (JNI-35000375) przez rzekę Koczynek wraz z niezbędną i konieczną przebudową dojazdów w ciągu drogi powiatowej 1368 F w km 24+950 w miejscowości Grąsy – inwestycja na działkach nr 117, 105/1, 205 obr. Grąsy gm. Dobiegniew.	nr 117, 105/1, 205 obr. Grąsy gm. Dobiegniew
6	6/2015	11.06.2015	odbudowa progu piętrzącego zlokalizowanego w ciągu drogi gminnej w m. Ogardzki Młyn - inwestycja na działce nr 251 obr. Ogardy gm. Strzelce Krajeńskie oraz na działkach nr 33/3, 150, 153 i 159 obręb Lubiewko, gm. Dobiegniew	nr 251 obr. Ogardy gm. Strzelce Krajeńskie oraz na działkach nr 33/3, 150, 153 i 159 obręb Lubiewko, gm. Dobiegniew
7	7/2015	22.07.2015	budowa kanalizacji sanitarnej na działkach nr 164/2, 168, 143, 187, 179, 172/3, 193, 205, 183, 171/1, 171/2, 217, 212/1, 212/4, 233, 222, 213, 278/3, 288, 278/2, 2/1, 2/2, 2/5, 3, 9, 10/2, 10/6, 120, 265/5, 256/7, 287/6 obręb Grąsy, gmina Dobiegniew.	budowa kanalizacji sanitarnej w m. Grąsy, gmina Dobiegniew.
8	8/2015	13.08.2015	budowa kompaktowej stacji transformatorowej 15/0,4kV, wymiana istniejącego słupa 15kV na nowy rozgałęźny z zejściem kablowym 15kV oraz budowa linii kablowej 15kV i 0,4kV na działkach nr 189, 199, 178, 421/9 i 421/10 obr. Ługi gmina Dobiegniew.	nr 189, 199, 178, 421/9 i 421/10 obr. Ługi gmina Dobiegniew
9	9/2015	01.09.2015	budowa Punktu Selektywnej Zbiórki Odpadów Komunalnych na części działki nr 408/5 w m. Dobiegniew	nr 408/5 w m. Dobiegniew
10	10/2015	15.10.2015	rozbudowa z przebudową i nadbudową budynków byłej szkoły podstawowej wraz ze zmianą sposobu użytkowania na siedzibę Urzędu Miejskiego w Dobiegniewie na działce nr 112/1 w m. Dobiegniew	nr 112/1 w m. Dobiegniew
11	11/2015	09.11.2015	budowa kanalizacji sanitarnej i sieci wodociągowej na działkach nr 117, 121, 126/4, 137, 167/1, 167/2, 168 obręb Grąsy, gmina Dobiegniew	nr 117, 121, 126/4, 137, 167/1, 167/2, 168 obręb Grąsy, gmina Dobiegniew
12	12/2015	31.12.2015	lokalizację inwestycji celu publicznego dla inwestycji: budowa słupa linii napowietrznej 15kV, linii kablowej SN 15 kV, słupowej stacji transformatorowej 15/0,4 kV oraz budowa linii kablowych 0,4 kV wraz ze złączami kablowo-pomiarowymi ZKP na działkach nr 13/3, 14, 15/13, 15/14, 15/15, 15/16 obr. Wołogoszcz gmina Dobiegniew	nr 13/3, 14, 15/13, 15/14, 15/15, 15/16 obr. Wołogoszcz, gmina Dobiegniew

## 4.5 Wykaz wydanych pozwoleń na budowę

### Wykaz wydanych pozwoleń na budowę w roku 2012

LP.	NR DECYZJI	DATA WYDANIA	INWESTYCJA	NR DZIAŁKI
1	2/2012	03.01.2012	nadbudowa wraz z przebudową istniejącego budynku mieszkalnego jednorodzinnego oraz budynku gospodarczego	211/1 obręb Dobiegniew
2	8/2012	03.01.2012	budowa budynku garażowego trzystanowiskowego	402/15 Rolewice, obręb Mierzęcín
	7/2012	03.01.2012	budowa budynku garażowego trzystanowiskowego	402/15 Rolewice, obręb Mierzęcín
4	20/2012	09.01.2012	budowa budynku gospodarczego wraz z rozbiórką istniejącego budynku gospodarczego	476 obręb Słonów
5	26/2012	17.01.2012	budowa budynku mieszkalnego jednorodzinnego wraz z niezbędną infrastrukturą techniczną	32/4 obręb Słonów
6	33/2012	24.01.2012	powiększenie powierzchni użytkowej i kubatury garażu; zmiana powierzchni użytkowej wiatrołopu; zmiana kształtu, wielkości i lokalizacji tarasu nadziemnego; zmianę ilości, wielkości i lokalizacji otworów okiennych i drzwiowych; zwiększenie powierzchni tarasu nad garażem	188/23 obręb Dobiegniew
7	21/2012	12.02.2012	budowa pomostów wzdłuż linii brzegowej jeziora Wielgie, pomostu drewnianego nr 1 o pow. 156,40 m <sup>2</sup> , pomostu drewniany o nr 2 o pow. 163,88 m <sup>2</sup> , pomostu cumowniczego i slip dla sprzętu pływającego o pow. 39,00 m <sup>2</sup> oraz pomostu drewnianego nr 3 o pow. 148, 80m <sup>2</sup>	145, 441/21 obręb Dobiegniew
8	56/2012	10.02.2012	przebudowa oraz zmiana sposobu użytkowania istniejącego budynku byłej portierni na budynek socjalny	475/5 obręb Dobiegniew
9	58/2012	14.02.2012	obniżenie posadzki w budynku myjni wraz z przebudową wjazdów	264/4, 264/5, 263 obręb Dobiegniew
10	67/2012	14.02.2012	`	71/1 obręb Łęczyn
11	69/2012	23.02.2012	budowa stacji transformatorowej 15/04 kV z powiązaniem linią kablową SN-15kV i przyłączami oraz rozbiórką linii napowietrznej NN - 0,4 kV	20/1, 55, 53, 52,51, 6, 7, 15/2, 20/2, 20/3, 19/4, 19/3, 15/1 obręb Dębogóra 178, 125/2 obręb Ostrowiec
12	74/2012	27.02.2012	budowa dwóch podziemnych zbiorników p.poż.	372 obręb Dobiegniew
13	83/2012	12.03.2012	budowa budynku mieszkalnego jednorodzinnego wraz z niezbędną infrastrukturą techniczną	529/87 obręb Dobiegniew
14	87/2012	15.03.2012	dobudowa i przebudowa pomieszczeń mieszkalnych i garażu w budynku mieszkalnym jednorodzinnym	502 obręb Dobiegniew
15	101/2012	27.03.2012	budowa budynku mieszkalnego jednorodzinnego oraz zbiornika bezopływowego na ścieki	171/2 obręb Grąsy
16	99/2012	26.03.2012	budowa budynku - pawilon handlowy w miejscu istniejącego przeznaczonego do rozbiórki	208/2 obręb Dobiegniew
17	106/2012	30.03.2012	przebudowa elektroenergetycznej linii napowietrznej 15 kV na linię kablową 15 kV	167/1, 167/2, 168, 169/41, 170, 173/3, 173/4 obręb Osiek
18	108/2012	30.03.2012	budowę budynku mieszkalnego jednorodzinnego	529/9 obręb Dobiegniew
19	120/2012	17.04.2012	budowę budynku mieszkalnego jednorodzinnego z garażem wraz z zewnętrzną instalacją wod-kan., przyłączem wodociągowym, przydomową oczyszczalnią ścieków i wewnętrzną linią energetyczną	357/3, 357/1 obręb Dobiegniew

LP.	NR DECYZJI	DATA WYDANIA	INWESTYCJA	NR DZIAŁKI
20	124/2012	19.04.2012	budowę budynku mieszkalnego jednorodzinnego oraz przydomowej oczyszczalni ścieków	8/4 obręb Stare Osieczko
21	127/2012	23.04.2012	budowę utwardzenia gruntów pod sprzedaż hurtową węgla	138/4, 138/5 obręb Słonów
22	163/2012	23.05.2012	zmiana sposobu użytkowania części istniejącego budynku gospodarczego na budynek mieszkalny wraz z nadbudową i rozbudową	375 obręb Słonów
23	169/2012	30.05.2012	budowę budynku usługowego w zakresie obróbki skrawaniem	203/5 obręb Mierzęcín
24	177/2012	12.06.2012	budowę budynku mieszkalnego jednorodzinnego	121/6 obręb Dobiegniew
25	199/2012	02.07.2012	rozbudowaniamiotu przemysłowego o funkcji magazynowej	543 obręb Dobiegniew
26	212/2012	12.07.2012	budowa budynku mieszkalnego jednorodzinnego oraz zbiornika na nieczystości ciekłe	204/1 obręb Grąsy
27	227/2012	26.07.2012	zmiana sposobu użytkowania istniejącego budynku gospodarczego na budynek mieszkalny wraz z rozbudową i niezbędną przebudową	966 obręb Radęcín
28	9/2012	07.08.2012	rozbiórka budynku mieszkalnego jednorodzinnego	164 obręb Chomętowo
29	262/2012	29.08.2012	budowę budynku mieszkalnego jednorodzinnego z garażem oraz zbiornika na nieczystości ciekłe	377/52 Dobiegniew
30	261/2012	29.08.2012	budowę budynku letniskowego	135/15 obręb Radęcín
31	273/2012	10.09.2012	zmianę powierzchni użytkowej	35/6 obręb Dobiegniew
32	276/2012	12.09.2012	budowę drogi leśnej służącej do celów przeciwpożarowych (droga pożarowa nr L-16)	518, 520, 565, 566, 567, 583, 584, 588, 589, 590, 591, 592, 593, 611/2, 312, 613, 615, 617, 618, 619, 585, 586, 587 obręb Stare Osieczno
33	287/2012	21.09.2012	zmiana sposobu użytkowania istniejącego budynku gospodarczego na cele usługowo-turystyczne wraz z rozbudową, nadbudową i przebudową	211/2 obręb Dobiegniew
34	293/2012	24.09.2012	budowa budynku letniskowego	146/4 obręb Radęcín
35	300/2012	01.09.2012	rozbudowa budynku mieszkalnego o część mieszkalną w istniejącej zabudowie zagrodowej	240/3 obręb Słonów
36	310/2012	09.09.2012	przebudowa ze zmianą sposobu użytkowania części budynku stodoły na pokoje gościnne, salę konferencyjną i winiarnię, dobudowę do budynku stodoły platformy pionowej zewnątrz, przebudowę łącznika centrum rekreacji - zabudowa podcienia, przebudowę gabinetu kosmetycznego z przebicciem otworu drzwiowego w budynku centrum rekreacji wraz z niezbędną infrastrukturą	183/20 obręb Mierzęcín
37	292/2012	21.09.2012	dobudowę kotłowni do istniejącego budynku handlowego	187/3, 187/4 obręb Radęcín

LP.	NR DECYZJI	DATA WYDANIA	INWESTYCJA	NR DZIAŁKI
38	352/2012	21.11.2012	budowę przeciwpożarowego zbiornika na wodę o powierzchni 228 m <sup>2</sup> z dojazdem do drogi pożarowej nr 13 o powierzchni 95,20 m <sup>2</sup>	438 obręb Stare Osieczno
39	367/2012	03.12.2012	budowa budynku mieszkalnego jednorodzinnego, zbiornika bezodpływowego na ścieki oraz studni	2 obręb Mierzęcín
40	256/2012	11.12.2012	budowa sieci elektroenergetycznej średniego napięcia 15 kV	302 obręb Ługi
41	380/2012	20.11.2012	zmiana wymiarów i lokalizacji otworów okiennych i drzwiowych, instalacji zewnętrznej, zbiornika bezodpływowego oraz tarasu	377/29 obręb Dobiegniew



## Wykaz wydanych pozwoleń na budowę w roku 2013

LP.	NR DECYZJI	DATA WYDANIA	INWESTYCJA	NR DZIAŁKI
18	140/2013	19.06.2013	budowa budynku przechowalniczo-magazynowego z zapleczem socjalnym w ramach istniejącej zabudowy zagrodowej	240/5 obręb Słonów
19	334/2013	25.06.2013	przebudowa mostu nad rzeką Płociczną w ciągu drogi leśnej na terenie Drawieńskiego Parku Narodowego położonego na działkach nr 522 - obręb Głusko gmina Dobiegniew oraz 234/1 i 7298 - obręb Przesieki gmina Krzyż Wlkp.	522 obręb Głusko 234/1, 7298 obręb Przesiek
20	161/2013	10.07.2013	zmiana konstrukcji dachu na istniejącym sklepie	280/13 obręb Dobiegniew
21	176/2013	19.07.2013	UMORZENIE	
22	178/2013	22.07.2013	UMORZENIE	
23	180/2013	24.07.2013	budowa elektroenergetyczna linia kablowa SN-15kV oraz rozbiórka - demontaż odcinka linii napowietrznej SN - 15 kV	470, 30, 469, 454, 438, 439, 422, 371, 317 obręb Głusko
24	193/2013	01.08.2013	budowa budynku mieszkalnego jednorodzinnego	154/2 obręb Chomętowo
25	204/2013	08.08.2013	zmiana długości, szerokości i wysokości dachu; rezygnacji z podpiwniczenia i poddasza użytkowego, rezygnacja z części otworów, okiennych i przewodu kominowego kottowni, zmiany sposobu ogrzewania, budowy bezodpływowego zbiornika na nieczystości ciekłe zamiast przydomowej oczyszczalni ścieków	109/2 obręb Łęczyn
26	210/2013	12.08.2013	budowa wiaty na maszyny rolnicze	225/2 obręb Słonów
27	13/2013	06.09.2013	PRZENIESIENIE DECYZJI	
28	253/2013	18.09.2013	dobudowa ganku do istniejącego budynku mieszkalnego (segment w szeregowcu)	441 obręb Mierzęcin
29	260/2013	27.09.2013	budowa dwóch wiat oraz wagi w ramach istniejącej zabudowy zagrodowej	138/3, 138/4, 138/5, 138/6 obręb Słonów
30	259/2013	27.09.2013	dobudowa werandy oraz zmianę konstrukcji części dachu istniejącego budynku mieszkalnego	276 obręb Wołogoszcz
31	281/2013	14.10.2013	zmiana układu komunikacyjnego i uzbrojenia działki	35/5 obręb Dobiegniew
32	284/2013	22.10.2013	budowa budynku gospodarczego	234/5 obręb Słonów
33	298/2013	31.10.2013	budowa wewnętrznej instalacji gazowej wraz z instalacją zbiornikową na gaz płynny propono o poj.do 5,0 m3	125/2 obręb Ostrowiec
34	305/2013	06.11.2013	zmiana sposobu użytkowania istniejącego budynku gospodarczego na lokal mieszkalny z garażem wraz z niezbędną przebudową i rozbudową o ganek	29/3, 30/1 obręb Ługi
35	345/2013	17.12.2013	rozbudowa budynku mieszkalnego o taras i schody zewnętrzne wraz z niezbędną przebudową dachu i budową lukarn	70/7 obręb Dobiegniew
36	354/2013	23.12.2013	zmiana układu pomieszczeń, lokalizacji otworów okiennych i drzwiowych oraz zmianę konstrukcji stropu	240/5 obręb Słonów

LP.	NR DECYZJI	DATA WYDANIA	INWESTYCJA	NR DZIAŁKI
18	140/2013	19.06.2013	budowa budynku przechowalniczo-magazynowego z zapleczem socjalnym w ramach istniejącej zabudowy zagrodowej	240/5 obręb Słonów
19	334/2013	25.06.2013	przebudowa mostu nad rzeką Płociczną w ciągu drogi leśnej na terenie Drawieńskiego Parku Narodowego położonego na działkach nr 522 - obręb Głusko gmina Dobiegniew oraz 234/1 i 7298 - obręb Przesieki gmina Krzyż Wlkp.	522 obręb Głusko 234/1, 7298 obręb Przesieki
20	161/2013	10.07.2013	zmiana konstrukcji dachu na istniejącym sklepie	280/13 obręb Dobiegniew
21	176/2013	19.07.2013	UMORZENIE	
22	178/2013	22.07.2013	UMORZENIE	
23	180/2013	24.07.2013	budowa elektroenergetyczna linia kablowa SN-15kV oraz rozbiórka - demontaż odcinka linii napowietrznej SN - 15 kV	470, 30, 469, 454, 438, 439, 422, 371, 317 obręb Głusko
24	193/2013	01.08.2013	budowa budynku mieszkalnego jednorodzinnego	154/2 obręb Chomętowo
25	204/2013	08.08.2013	zmiana długości, szerokości i wysokości dachu; rezygnacji z podpiwniczenia i poddasza użytkowego, rezygnacja z części otworów, okiennych i przewodu kominowego kotłowni, zmiany sposobu ogrzewania, budowy bezodpływowego zbiornika na nieczystości ciekłe zamiast przydomowej oczyszczalni ścieków	109/2 obręb Łęczyn
26	210/2013	12.08.2013	budowa wiaty na maszyny rolnicze	225/2 obręb Słonów
27	13/2013	06.09.2013	PRZENIESIENIE DECYZJI	
28	253/2013	18.09.2013	dobudowa ganku do istniejącego budynku mieszkalnego (segment w szeregowcu)	441 obręb Mierzęcin
29	260/2013	27.09.2013	budowa dwóch wiat oraz wagi w ramach istniejącej zabudowy zagrodowej	138/3, 138/4, 138/5, 138/6 obręb Słonów
30	259/2013	27.09.2013	dobudowa werandy oraz zmianę konstrukcji części dachu istniejącego budynku mieszkalnego	276 obręb Wołogoszcz
31	281/2013	14.10.2013	zmiana układu komunikacyjnego i uzbrojenia działki	35/5 obręb Dobiegniew
32	284/2013	22.10.2013	budowa budynku gospodarczego	234/5 obręb Słonów
33	298/2013	31.10.2013	budowa wewnętrznej instalacji gazowej wraz z instalacją zbiornikową na gaz płynny propono o poj.do 5,0 m3	125/2 obręb Ostrowiec
34	305/2013	06.11.2013	zmiana sposobu użytkowania istniejącego budynku gospodarczego na lokal mieszkalny z garażem wraz z niezbędną przebudową i rozbudową o ganek	29/3, 30/1 obręb Ługi
35	345/2013	17.12.2013	rozbudowa budynku mieszkalnego o taras i schody zewnętrzne wraz z niezbędną przebudową dachu i budową lukarn	70/7 obręb Dobiegniew
36	354/2013	23.12.2013	zmiana układu pomieszczeń, lokalizacji otworów okiennych i drzwiowych oraz zmianę konstrukcji stropu	240/5 obręb Słonów

## Wykaz wydanych pozwoleń na budowę w roku 2014

LP.	NR DECYZJI	DATA WYDANIA	INWESTYCJA	NR DZIAŁKI
1	8/2014	15.01.2014	budowa budynku magazynowego	63 obręb Słonów
2	25/2014	06.02.2014	budowa budynku mieszkalnego jednorodzinnego, budynku garażowego, zbiornika bezodpływowego na ścieki oraz niezbędnej infrastruktury technicznej	377/51 obręb Dobiegniew
3	30/2014	11.02.2014	dobudowa pomieszczenia mieszkalnego (pokoju) do istniejącego budynku mieszkalnego oraz budowa budynku gospodarczo-garażowego	82 obręb Sarbinowo
4	27/2014	06.02.2014	rozbudowa drogi leśnej w leśnictwie Mierzęcין	507, 506, 505, 479, 480, 465, 463 obręb Mierzęcין, 99, 130 obręb Podlesiec
5	31/2014	13.02.2014	rozbudowa lokalu nr 1 o taras	155/2, 155/1 obręb Dobiegniew
6	37/2014	26.02.2014	wykonanie przydomowej oczyszczalni ścieków	2 m. Ługowo obręb Mierzęcין
7	47/2014	11.03.2014	zmiana sposobu użytkowania pomieszczeń piwnicy w budynku mieszkalnym na lokal handlowy wraz z niezbędną przebudową oraz budowa schodów zejściowych do sklepu	473/6 obręb Dobiegniew
8	58/2014	24.03.2014	budowa budynku mieszkalnego jednorodzinnego, budynku gospodarczo-garażowego oraz niezbędnej infrastruktury technicznej	207/2 obręb Ługi
9	77/2014	11.04.2014	budowa budynku mieszkalnego jednorodzinnego oraz budynku gospodarczo-garażowego	529/10 obręb Dobiegniew
10	81/2014	17.04.2014	rozbudowa i nadbudowa wraz z niezbędną przebudową istniejącego budynku gospodarczego oraz nadbudowa z niezbędną przebudową istniejącego budynku gospodarczo-inwentarskiego	277/2 obręb Stare Osieczno
11	87/2014	24.04.2014	rozbudowa istniejącego budynku nadleśnictwa głusko o werancę wejściową	321/7 obręb Głusko
12	123/2014	04.06.2014	budowa budynku kancelarii leśniczego z zapleczem gospodarczym wraz z niezbędną infrastrukturą techniczną	402/1 obręb Ługi
13	138/2014	11.06.2014	budowa wiaty magazynowej do składowania wyrobów gotowych	543 obręb Dobiegniew
14	141/2014	13.06.2014	przebudowa linii napowietrznej 0,4 kV na linię kablową	543, 416/1 obręb Dobiegniew
15	144/2014	17.06.2014	budowa budynku mieszkalnego jednorodzinnego	214/5 obręb Ługi
16	148/2014	23.06.2014	budowa budynku gospodarczego	337 obręb Ługi
17	170/2014	09.07.2014	rozbudowa budynku mieszkalnego o ganek z kotłownią	196 obręb Dobiegniew
18	172/2014	10.07.2014	zmiana konstrukcji dachu, wykonanie lukarn z balkonami i drzwiami balkonowymi oraz likwidacji części okien dachowych	49/1 obręb Ługi
19	180/2014	16.07.2014	budowa telewizyjnego ośrodka nadawczego	378/12, 374, 378/7 obręb Dobiegniew
20	176/2014	15.07.2014	budowa stacji bazowej telefoni komórkowej nr 42709 Stare Krzywki	7/1 m. Kępa Zagajna obręb Stare Krzywki
21	191/2014	24.07.2014	budowa 2 stawów rybnych o powierzchni 1,40 ha i 1, 60 ha	75/1 obręb Osiek

LP.	NR DECYZJI	DATA WYDANIA	INWESTYCJA	NR DZIAŁKI
22	207/2014	13.08.2014	budowa budynku mieszkalnego jednorodzinnego z garażem wraz z przyłączem wody i kanalizacji oraz niezbędną infrastrukturą techniczną	494/8, 494/6, 495, 528 obręb Dobiegniew
23	213/2014	14.08.2014	ZMIANA DECYZJI 272/2011	
24	227/2014	29.08.2014	budowa schroniska dla bezdomnych zwierząt wraz z funkcją mieszkalną	402/2 m. Młodolino obręb Mierzęcín
25	228/2014	29.08.2014	przebudowa lokalu mieszkalnego w budynku mieszkalnym	475 obręb Osiek
26	233/2014	02.09.2014	budowa budynku mieszkalnego jednorodzinnego wraz z niezbędną infrastrukturą techniczną	42/10 obręb Dobiegniew
27	243/2014	08.09.2014	zmiana sposobu użytkowania budynku gospodarczego na mieszkalny wraz z niezbędną przebudową	48/1 obręb Ługi
28	245/2014	09.09.2014	budowa budynku mieszkalnego jednorodzinnego oraz niezbędnej infrastruktury technicznej	179 obręb Dobiegniew
29	246/2014	09.09.2014	Zmiana sposobu użytkowania istniejącego budynku gospodarczego wraz z niezbędną przebudową i odbudową konstrukcji dachu z przeznaczeniem na lokal mieszkalny i warsztat (serwis ogumienia) wraz z niezbędną infrastrukturą techniczną	377/41 obręb Dobiegniew
30	266/2014	01.10.2014	budowa wiaty oraz rozbudowa budynku przechowalni o pomieszczenia sortowni w ramach istniejącej zabudowy zagrodowej	240/5 obręb Słonów
31	267/2014	01.10.2014	budowa budynku mieszkalnego jednorodzinnego, studni, przydomowej oczyszczalni ścieków oraz niezbędnej infrastruktury technicznej	134/2 obręb Słonów
32	286/2014	20.10.2014	rozbudowa budynku gospodarczego oraz budowa wiaty gospodarczej	7/6, 6/1 obręb Sławica
33	321/2014	19.11.2014	zmiana usytuowania schodów do piwnicy oraz dobudowa zadaszania nad wejściem do budynku	8/2 obręb Podlesiec
34	330/2014	27.11.2014	częściowe podpiwniczenie budynku oraz zmiana zagospodarowania terenu	494/8, 496/6, 495, 528 obręb Dobiegniew
35	327/2014	26.11.2014	zmiana sposobu użytkowania istniejącego budynku gospodarczego na budynek mieszkalny wraz z niezbędną przebudową i rozbudową o taras i wiatę	552 obręb Osiek
36	342/2014	11.12.2014	budowa odcinka sieci wodociągowej	377/4 obręb Dobiegniew

## Wykaz wydanych pozwoleń na budowę w roku 2015

LP.	NR DECYZJI	DATA WYDANIA	INWESTYCJA	NR DZIAŁKI
1	5/2015	13.01.2015	przebudowa istniejącej komunikacji, budowa parkingu dla samochodów osobowych, przebudowa przyłącze energetycznego na kablowe oraz budowa zewnętrznej sieci oświetleniowej	321/7 obręb Głusko
2	12/2015	20.01.2015	Zmiana lokalizacji kosza przyściowego oraz fundamentów pod silosy i suszarnię, zmiany konstrukcji fundamentów i likwidację głównej rozdzielnicy zasilającej linię technologiczne	372 obręb Dobiegniew
3	44/2015	18.02.2015	budowa sieci wodociągowej pożarowej z ujęciem, pompownią i zasilaniem	183/2, 183/7, 183/20, 183/25 obręb Mierzęcín
4	48/2015	19.02.2015	remont i renowacja wnętrza Kościoła Filialnego pw. Wniebowzięcia Najświętszej Marii Panny	200/1 obręb Mierzęcín
5	59/2015	09.03.2015	wzmocnienie konstrukcji istniejącej wieży antenowej stacji bazowej telefoni komórkowej	18/16 obręb Podlesiec
6	62/2015	01.03.2015	budowa budynku gospodarczo-garażowego	206 obręb Słówin
7	68/2015	17.03.2015	budowa instalacji wodociągowej przeciwpożarowej dla istniejących budynków	543 obręb Dobiegniew
8	69/2015	19.03.2015	budowa budynku gospodarczego i wiaty na sprzęt rolniczy i płody rolne w ramach istniejącej zabudowy zagrodowej	45 obręb Słówin
9	73/2015	25.03.2015	zmiana konstrukcji dachu wraz z pokryciem na budynku mieszkalnym wraz z niezbędną przebudową i nadbudową	15 obręb Radachowo
10	85/2015	01.04.2015	zmiana usytuowania wiaty gospodarczej	7,6, 6/1 obręb Sławica
11	93/2015	14.04.2015	budowa wewnętrznej instalacji gazowej w budynku mieszkalnym jednorodzinnym	383/2 obręb Słówin
12	100/2015	21.04.2015	budowa budynku mieszkalnego jednorodzinnego	529/5 obręb Dobiegniew
13	103/2015	28.04.2015	budowa budynku mieszkalnego jednorodzinnego, budynku gospodarczo-inweterskiego oraz niezbędnej infrastruktury technicznej	199/1, 199/2 obręb Słówin
14	12/2015	12.05.2015	rozbiórka pomieszczenia przeładowni wartości	447 obręb Dobiegniew
15	122/2015	13.05.2015	rozbudowa budynku mieszkalnego jednorodzinnego wraz z niezbędną przebudową	506/25 obręb Dobiegniew
16	127/2015	18.05.2015	budowa budynku mieszkalnego jednorodzinnego	169/6 obręb Osiek
17	129/2015	20.05.2015	likwidacja kosza przejściowego oraz wiaty-zadaszenia nad wagą samochodową	372 obręb Dobiegniew
18	131/2015	20.05.2015	budowa-ustawienie 2 kontenerów na fundamnetach betonowych	372 obręb Dobiegniew
19	135/2015	22.05.2015	budowa budynku mieszkalnego jednorodzinnego oraz budynku gospodarczo-garażowego wraz z niezbędną infrastrukturą techniczną	1/2 obręb Mierzęcín
20	137/2015	26.05.2015	budowa budynku magazynowego do składania płodów rolnych	376/6 obręb Osiek
21	140/2015	27.05.2015	budowa, budynku mieszkalnego jednorodzinnego gospodarczego w zabudowie szeregowej wraz z niezbędną infrastrukturą techniczną i zagospodarowaniem terenu	3/6 obręb Wołogoszcz

LP.	NR DECYZJI	DATA WYDANIA	INWESTYCJA	NR DZIAŁKI
22	142/2015	27.05.2015	budowa budynku wiaty garażowej obudowanej	243/1 obręb Słowin
23	155/2015	15.06.2015	rozbudowa, przebudowa i zmiana sposobu użytkowania budynku gospodarczego na budynek mieszkalny oraz budowę niezbędnej infrastruktury technicznej i zagospodarowania terenu	90/2 obręb Mierzęcín
24	167/2015	18.06.2015	rozbudowa i nadbudowa budynku mieszkalnego wielorodzinnego wraz z niezbędną przebudową lokalu mieszkalnego	209/1, 209/43 obręb Dobiegniew
25	161/2015	17.06.2015	rozbudowa budynku mieszkalnego jednorodzinnego wraz z niezbędną przebudową	497 obręb Dobiegniew
26	174/2015	25.06.2015	budowa budynku mieszkalnego jednorodzinnego, przydomowej oczyszczalni ścieków własnego ujęcia wody i niezbędnej infrastruktury technicznej	210/1 obręb Grąsy
27	175/2015	26.06.2015	budowa budynku mieszkalnego jednorodzinnego wraz z niezbędną infrastrukturą techniczną	529/4 obręb Dobiegniew
28	181/2015	30.06.2015	budowa stacji bazowej telefonii komórkowej sieci T-mobile nr 41878 Dobiegniew Zachód	378/14 obręb Dobiegniew
29	195/2015	14.07.2015	budowa budynku hadlowo-usługowego wraz z niezbędną infrastrukturą oraz zagospodarowaniem terenu	294, 295/1, 292/1, 300 obręb Dobiegniew
30	145/15	24.07.2015	budowa wraz z rozbiórką istniejącego mostu przez rzekę Koczynek (km 1+600) w ciągu drogi powiatowej nr 1368F (km 24+950) w miejscowości Grąsy.	105/1, 205, 117 obręb Grąsy
31	210/2015	29.07.2015	budowa budynku mieszkalnego-jednorodzinnego	27/2 obręb Dobiegniew
32	22/2015	05.08.2015	rozbiórka budynku gospodarczego	8/17 obręb Podlesiec
33	238/2015	18.08.2015	rozbudowa, nadbudowa oraz przebudowa budynku usługowego	286/15 obręb Dobiegniew
34	245/2015	20.08.2015	budowa budynku gospodarczego w zabudowie zagrodowej	125/5 obręb Ostrowiec
35	247/2015	24.08.2015	zmiana kierunku nachylenia połaci dachowej	86/2 obręb Ostrowiec
36	257/2015	31.08.2015	budowa budynku mieszkalnego jednorodzinnego	27/4 obręb Dobiegniew
37	259/2015	02.09.2015	budowa biogazowni rolniczej	9 obręb Słonów
38	269/2015	08.09.2015	budowa budynku mieszkalnego jednorodzinnego	136/4 obręb Grąsy
39	273/2015	09.09.2015	budowa sieci wodociągowej od m. Osiek do m. Urszulanka	172, 170, 212/1, 129, 376/3, 162, 376/6, 151 obręb Osiek
40	24/2015	09.09.2015	rozbiórka kompleksu budynków po byłej bazie PGR	286/14 obręb Dobiegniew
41	274/2015	10.09.2015	budowa wewnętrznej instalacji gazowej w budynku mieszkalnym jednorodzinnym	326/4 obręb Radęcin
42	281/2015	23.09.2015	ZMIANA DECYZJI 207/2014	
43	284/2015	23.09.2015	budowa budynku mieszkalnego jednorodzinnego	151/1 obręb Mierzęcín
44	283/2015	25.09.2015	ZMIANA DECYZJI 155/2015	
45	282/2015	24.09.2015	zmiana sposobu użytkowania budynku stodoły na budynek gospodarczy-magazynowy wraz z rozbudową, nadbudową i przebudową	235 obręb Ługi
46	292/2015	07.10.2015	budowa 7 garaży w zabudowie szeregowej wraz z niezbędną infrastrukturą techniczną	125/12, 125/13, 125/14, 125/15, 125/16, 125/17, 125/18 obręb Dobiegniew

LP.	NR DECYZJI	DATA WYDANIA	INWESTYCJA	NR DZIAŁKI
47	316/2015	28.10.2015	budowa budynku mieszkalnego jednorodzinnego oraz niezbędnej infrastruktury technicznej	200/6 obręb Słonów
48	320/2015	30.10.2015	budowa budynku letniskowego	146/7 obręb Radęcin
49	332/2015	23.11.2015	budowa zewnętrznej i wewnętrznej instalacji gazowej wraz z posiadaniem zbiornika nadziemnego na gaz	125/5 obręb Ostowiec
50	335/2015	26.11.2015	rozbudowa, przebudowa oraz nadbudowa istniejącego budynku handlowego	82/65 obręb Dobiegniew
51	344/2015	02.12.2015	rozbudowa ze zmianą elewacji budynku handlowo-usługowego	84/1 obręb Dobiegniew
52	365/2015	21.12.2015	budowa budynku mieszkalnego jednorodzinnego oraz budynku gospodarczo-garażowego wraz z niezbędną infrastrukturą techniczną	92/2 obręb Sarbinowo
53	360/2015	17.12.2015	budowa budynku mieszkalnego jednorodzinnego, zbiornika bezodpornego na ścieki oraz niezbędnej infrastruktury technicznej	50 obręb Słonów
54	370/2015	30.12.2015	ZMIANA DECYZJI 257/2015	