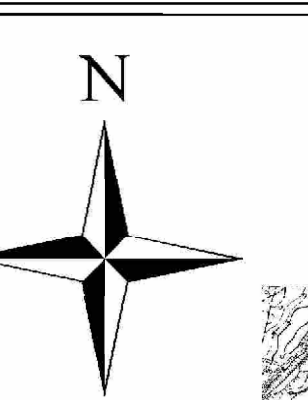


STUDIUM UWARUNKOWAN I KIERUNKÓW ZAGOSPODAROWANIA PRZESTRZENNEGO MIASTA I GMINY DOBIEGNIEW

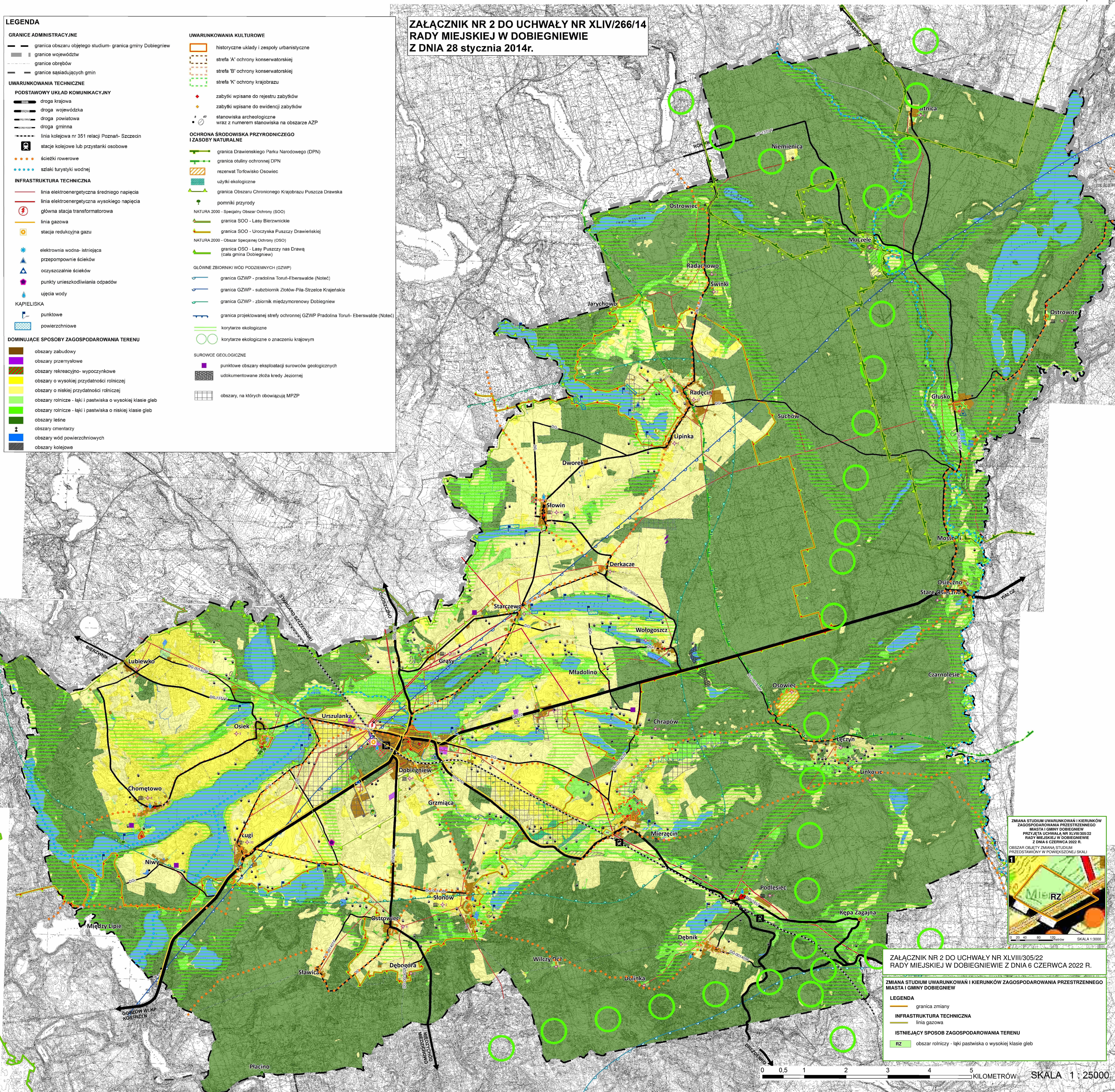
UWARUNKOWANIA ZAGOSPODAROWANIA PRZESTRZENNEGO



LEGENDA

GRANICE ADMINISTRACYJNE		UWARUNKOWANIA KULTUROWE	
—	granica obszaru objętego studium- granica gminy Dobiegniew	—	historyczne układy i zespoły urbanistyczne
—	granice województw	—	strefa 'A' ochrony konserwatorskiej
—	granice obrębów	—	strefa 'B' ochrony konserwatorskiej
—	granice sąsiadujących gmin	—	strefa 'K' ochrony krajobrazu
UWARUNKOWANIA TECHNICZNE		OCHRONA ŚRODOWISKA PRZYRODNICZEGO I ZASOBY NATURALNE	
PODSTAWOWY UKŁAD KOMUNIKACYJNY		●	zabytki wpisane do rejestru zabytków
—	droga krajowa	●	zabytki wpisane do ewidencji zabytków
—	droga wojewódzka	●	stanowiska archeologiczne
—	droga powiatowa	●	stanowiska archeologiczne wraz z numerem stanowiska na obszarze AZP
—	droga gminna	—	GRANICE OCHRONY ŚRODOWISKA
—	linia kolejowa nr 351 relacji Poznań- Szczecin	—	granica Drawieńskiego Parku Narodowego (DPN)
—	stacje kolejowe lub przystanki osobowe	—	granica otuliny ochronnej DPN
—	ścieżki rowerowe	—	rezerwat Torfowisko Osowiec
—	szlaki turystyki wodnej	—	użytki ekologiczne
INFRASTRUKTURA TECHNICZNA		—	granica Obszaru Chronionego Krajobrazu Puszcza Drawska
—	linia elektroenergetyczna średniego napięcia	—	pomniki przyrody
—	linia elektroenergetyczna wysokiego napięcia	—	NATURA 2000 - Specjalny Obszar Ochrony (SOO)
—	główna stacja transformatorowa	—	granica SOO - Lasy Bierzwickie
—	linia gazowa	—	granica SOO - Uroczyńska Puszczy Drawiejskiej
—	stacja redukcyjna gazu	—	NATURA 2000 - Obszar Specjalnej Ochrony (OSO)
—	elektrownia wodna- istniejąca	—	granica OSO - Lasy Puszczy nas Drawą (cała gmina Dobiegniew)
—	przepompownia ścieków	—	GLÓWNE ZBIORNIKI WÓD PODZIEMNYCH (GZWP)
—	oczyszczalnia ścieków	—	granica GZWP - pradolina Toruń-Eberswalde (Notec)
—	punkty unieszkodliwiania odpadów	—	granica GZWP - zbiornik Złotów-Pila-Strzelce Krajejskie
—	ujęcia wody	—	granica GZWP - zbiornik międzymorenowy Dobiegniew
KAPIELISKA		—	granica projektowanej strefy ochronnej GZWP Pradolina Toruń- Eberswalde (Notec)
—	punktowe	—	korytarze ekologiczne
—	powierzchniowe	—	korytarze ekologiczne o znaczeniu krajowym
DOMINUJĄCE SPOSOBY ZAGOSPODAROWANIA TERENU		—	SUROWCE GEOLOGICZNE
—	obszary zabudowy	—	punktowe obszary eksploatacji surowców geologicznych
—	obszary przemysłowe	—	udokumentowane złoża kredy Jeziornej
—	obszary rekreacyjno- wypoczynkowe	—	obszary, na których obowiązują MPZP
—	obszary o wysokiej przydatności rolniczej		
—	obszary o niskiej przydatności rolniczej		
—	obszary rolnicze - łąki i pastwiska o wysokiej klasie gleb		
—	obszary rolnicze - łąki i pastwiska o niskiej klasie gleb		
—	obszary leśne		
—	obszary cmentarzy		
—	obszary wód powierzchniowych		
—	obszary kolejowe		

ZAŁĄCZNIK NR 2 DO UCHWAŁY NR XLIV/266/14 RADY MIEJSKIEJ W DOBIEGNIEWIE Z DNIA 28 stycznia 2014r.



ZMIANA STUDIUM UWARUNKOWAN I KIERUNKÓW ZAGOSPODAROWANIA PRZESTRZENNEGO MIASTA I GMINY DOBIEGNIEW PRZYJĘTA UCHWAŁĄ NR XLVIII/305/22 RADY MIEJSKIEJ W DOBIEGNIEWIE Z DNIA 6 CZERWCA 2022 R.

LEGENDA	
—	granica zmiany
INFRASTRUKTURA TECHNICZNA	
—	linia gazowa
ISTNIEJĄCY SPOSOB ZAGOSPODAROWANIA TERENU	
RZ	obszar rolniczy - łąki pastwiska o wysokiej klasie gleb

0 0.5 1 2 3 4 5 KILOMETRÓW SKALA 1 : 25000