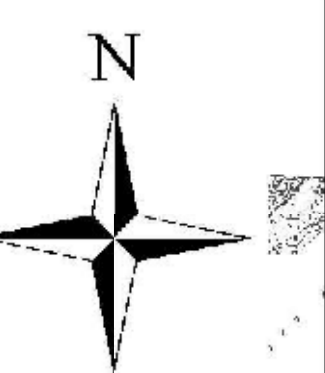


STUDIUM UWARUNKOWAŃ I KIERUNKÓW ZAGOSPODAROWANIA PRZESTRZENNEGO MIASTA I GMINY DOBIEGNIEW

KIERUNKI ZAGOSPODAROWANIA PRZESTRZENNEGO



LEGENDA

- GRANICE ADMINISTRACYJNE**
- granicza obszaru objętego studium- granica gminy Dobiegniew
 - granicze województw
 - granicze powiatów
 - granicze sąsiadujących gmin

- UWARUNKOWANIA UKŁADU KOMUNIKACYJNY**
- drogi główne ruchu przyspieszonego
 - drogi główne ruchu przyspieszonego - projektowane
 - drogi główne
 - drogi zbiorcze
 - drogi lokalne
 - moład drogowy - projektowany
 - linia kolejowa nr 351 relacji Poznań- Szczecin
 - stacje kolejowe lub przystanki osobowe

- INFRASTRUKTURA TECHNICZNA**
- ścieżki rowerowe
 - ścieżki rowerowe - projektowane
 - szlaki turystyki wodnej
 - szlaki turystyki wodnej - projektowane

- ODNAWIALNE ŹRÓDŁA ENERGII**
- obszary, na których rozmieszczone będą urządzenia wytwarzające energię z odnawialnych źródeł energii o mocy przekraczającej 100 kW, z wyłączeniem elektrowni wiatrowych
 - strefa ochronna od obszarów, na których rozmieszczone będą urządzenia wytwarzające energię z odnawialnych źródeł energii o mocy przekraczającej 100 kW, z wyłączeniem elektrowni wiatrowych

- DOMINUJĄCE SPOSOBY ZAGOSPODAROWANIA TERENU**
- obszary zabudowy mieszkaniowej istniejące / projektowane
 - obszary zabudowy mieszkaniowo- usługowej projektowane
 - obszary zabudowy usługowej projektowane
 - obszary usług turystyki projektowane
 - obszary przemysłowe istniejące / projektowane
 - obszary rekreacyjno- wypoczynkowe istniejące / projektowane
 - obszary rolnicze o wysokiej przydatności rolniczej
 - obszary rolnicze o niskiej przydatności rolniczej
 - obszary rolnicze - łąki i pastwiska o wysokiej klasie gleb
 - obszary rolnicze - łąki i pastwiska o niskiej klasie gleb
 - obszary zieleni projektowane
 - obszary leśne istniejące / projektowane
 - obszary cmentarzy istniejące / projektowane
 - obszary wód powierzchniowych istniejące / projektowane
 - obszary kolejowe istniejące

- UWARUNKOWANIA KULTUROWE**
- historyczne układy i zespoły urbanistyczne
 - strefa 'A' ochrony konserwatorskiej
 - strefa 'B' ochrony konserwatorskiej
 - strefa 'K' ochrony krajobrazu
 - zabytki wpisane do rejestru zabytków
 - zabytki wpisane do ewidencji zabytków
 - stanowiska archeologiczne wraz z numerem stanowiska na obszarze AZP

- OCHRONA ŚRODOWISKA PRZYRODNICZEGO I ZASOBY NATURALNE**
- granica Drawieńskiego Parku Narodowego (DPN)
 - granica okolicy ochronnej DPN
 - rezerwat Torfowisko Osowiec
 - użytki ekologiczne
 - granica Obszaru Chronionego Krajobrazu Puszczy Drawskiej
 - pomniki przyrody

- SUROWCE GEOLOGICZNE**
- punktowe obszary eksploatacji surowców geologicznych
 - udokumentowane złoża kredy Jaziomiej

- ODNAWIALNE ŹRÓDŁA ENERGII**
- obszary, na których rozmieszczone będą urządzenia wytwarzające energię z odnawialnych źródeł energii o mocy przekraczającej 100 kW, z wyłączeniem elektrowni wiatrowych
 - strefa ochronna od obszarów, na których rozmieszczone będą urządzenia wytwarzające energię z odnawialnych źródeł energii o mocy przekraczającej 100 kW, z wyłączeniem elektrowni wiatrowych

- SPOSOBY ZAGOSPODAROWANIA I OZNACZENIA WYSTĘPUJĄCE WYŁĄCZNIE W OBSZARZE MIASTA**
- obszary zabudowy miejskiej
 - obszary przestrzeni publicznych
 - obszary infrastruktury technicznej
 - miejski deptak handlowy - przebieg orientacyjny

- UWARUNKOWANIA KULTUROWE**
- historia i zespoły urbanistyczne
 - strefa 'A' ochrony konserwatorskiej
 - strefa 'B' ochrony konserwatorskiej
 - strefa 'K' ochrony krajobrazu
 - zabytki wpisane do rejestru zabytków
 - zabytki wpisane do ewidencji zabytków
 - stanowiska archeologiczne wraz z numerem stanowiska na obszarze AZP

- OCHRONA ŚRODOWISKA PRZYRODNICZEGO I ZASOBY NATURALNE**
- granica Drawieńskiego Parku Narodowego (DPN)
 - granica okolicy ochronnej DPN
 - rezerwat Torfowisko Osowiec
 - użytki ekologiczne
 - granica Obszaru Chronionego Krajobrazu Puszczy Drawskiej
 - pomniki przyrody

- SUROWCE GEOLOGICZNE**
- punktowe obszary eksploatacji surowców geologicznych
 - udokumentowane złoża kredy Jaziomiej

- ODNAWIALNE ŹRÓDŁA ENERGII**
- obszary, na których rozmieszczone będą urządzenia wytwarzające energię z odnawialnych źródeł energii o mocy przekraczającej 100 kW, z wyłączeniem elektrowni wiatrowych
 - strefa ochronna od obszarów, na których rozmieszczone będą urządzenia wytwarzające energię z odnawialnych źródeł energii o mocy przekraczającej 100 kW, z wyłączeniem elektrowni wiatrowych

- SPOSOBY ZAGOSPODAROWANIA I OZNACZENIA WYSTĘPUJĄCE WYŁĄCZNIE W OBSZARZE MIASTA**
- obszary zabudowy miejskiej
 - obszary przestrzeni publicznych
 - obszary infrastruktury technicznej
 - miejski deptak handlowy - przebieg orientacyjny

- UWARUNKOWANIA KULTUROWE**
- historia i zespoły urbanistyczne
 - strefa 'A' ochrony konserwatorskiej
 - strefa 'B' ochrony konserwatorskiej
 - strefa 'K' ochrony krajobrazu
 - zabytki wpisane do rejestru zabytków
 - zabytki wpisane do ewidencji zabytków
 - stanowiska archeologiczne wraz z numerem stanowiska na obszarze AZP

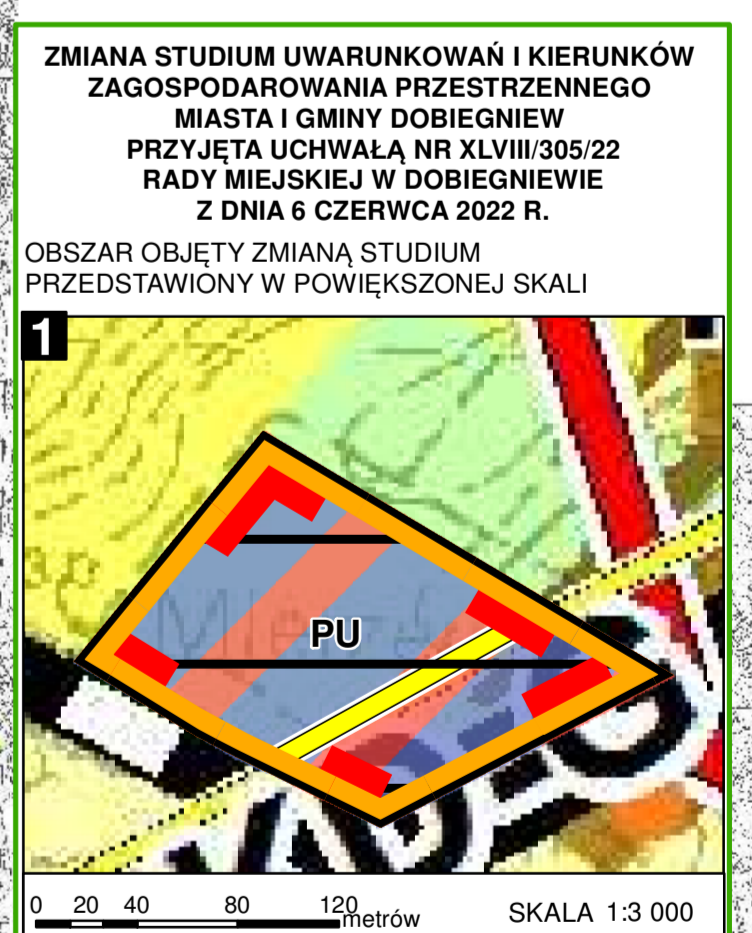
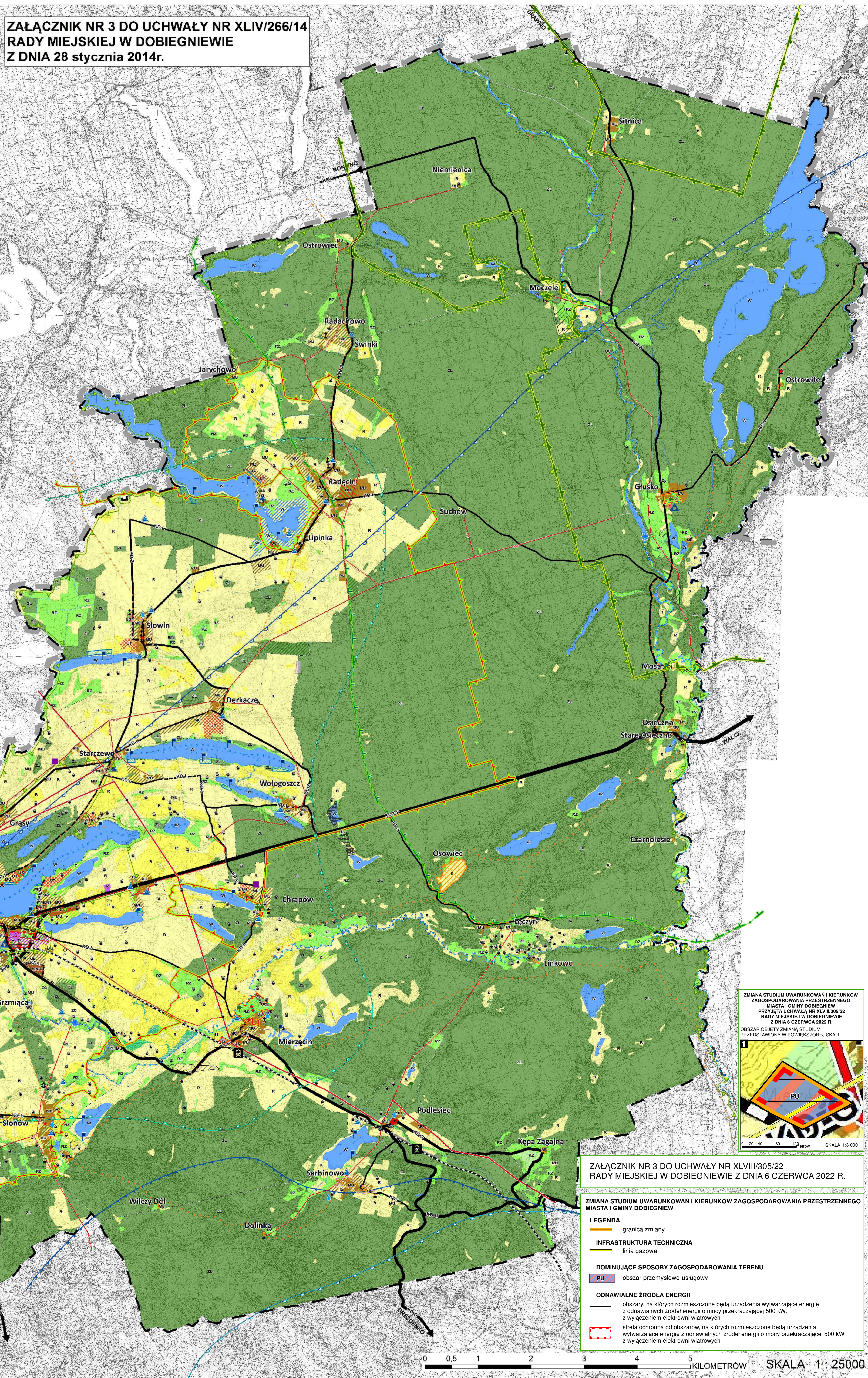
- OCHRONA ŚRODOWISKA PRZYRODNICZEGO I ZASOBY NATURALNE**
- granica Drawieńskiego Parku Narodowego (DPN)
 - granica okolicy ochronnej DPN
 - rezerwat Torfowisko Osowiec
 - użytki ekologiczne
 - granica Obszaru Chronionego Krajobrazu Puszczy Drawskiej
 - pomniki przyrody

- SUROWCE GEOLOGICZNE**
- punktowe obszary eksploatacji surowców geologicznych
 - udokumentowane złoża kredy Jaziomiej

- ODNAWIALNE ŹRÓDŁA ENERGII**
- obszary, na których rozmieszczone będą urządzenia wytwarzające energię z odnawialnych źródeł energii o mocy przekraczającej 100 kW, z wyłączeniem elektrowni wiatrowych
 - strefa ochronna od obszarów, na których rozmieszczone będą urządzenia wytwarzające energię z odnawialnych źródeł energii o mocy przekraczającej 100 kW, z wyłączeniem elektrowni wiatrowych

- SPOSOBY ZAGOSPODAROWANIA I OZNACZENIA WYSTĘPUJĄCE WYŁĄCZNIE W OBSZARZE MIASTA**
- obszary zabudowy miejskiej
 - obszary przestrzeni publicznych
 - obszary infrastruktury technicznej
 - miejski deptak handlowy - przebieg orientacyjny

ZAŁĄCZNIK NR 3 DO UCHWAŁY NR XLIV/266/14 RADY MIEJSKIEJ W DOBIEGNIEWIE Z DNIA 28 stycznia 2014r.



ZMIANA STUDIUM UWARUNKOWAŃ I KIERUNKÓW ZAGOSPODAROWANIA PRZESTRZENNEGO MIASTA I GMINY DOBIEGNIEW PRZYJĘTA UCHWAŁĄ NR XLVIII/305/22 RADY MIEJSKIEJ W DOBIEGNIEWIE Z DNIA 6 CZERWCA 2022 R.

- LEGENDA**
- granicza zmiany
- INFRASTRUKTURA TECHNICZNA**
- linia gazowa
- DOMINUJĄCE SPOSOBY ZAGOSPODAROWANIA TERENU**
- obszar przemysłowo-usługowy
- ODNAWIALNE ŹRÓDŁA ENERGII**
- obszary, na których rozmieszczone będą urządzenia wytwarzające energię z odnawialnych źródeł energii o mocy przekraczającej 500 kW, z wyłączeniem elektrowni wiatrowych
 - strefa ochronna od obszarów, na których rozmieszczone będą urządzenia wytwarzające energię z odnawialnych źródeł energii o mocy przekraczającej 500 kW, z wyłączeniem elektrowni wiatrowych

0 0,5 1 2 3 4 5 KILOMETRÓW SKALA 1: 25000